

meex

la maison des enfants
EXTRAORDINAIRES

FORMATIONS 2022

Qualiopi
processus certifié



SIRET : 820 689 685 000 23

NDA : 76300401030

☎ 04 66 80 98 48

formation@meexlab.com

Les formations MEEX, 6 ans déjà !

C'est avec un très grand plaisir et une grande fierté que nous vous présentons la nouvelle édition de notre catalogue de formation destiné aux professionnels du développement de l'enfant. En octobre 2021, la MEEX célébrera son 5^{ème} anniversaire, ce catalogue 2022 est donc la 6^{ème} édition.

Cette année le catalogue conserve ses formations emblématiques et les formations 2021 que vous avez plébiscitées. Le catalogue s'enrichit de 12 nouvelles propositions qui attestent de notre souhait de rendre nos formations accessibles à davantage de catégories professionnelles : psychomotriciens, kinésithérapeutes, psychologues... Au total ce sont 34 formations qui vous sont proposées pour 2022.

En réponse à vos nombreuses sollicitations, nous avons également diversifié notre offre de formation en y ajoutant des modules d'analyse de pratique destinés aux professionnels déjà formés. Ces modules permettent d'approfondir et d'intégrer plus efficacement les enseignements initiaux. Nous espérons qu'ils répondront à vos attentes.

La qualité de cette offre de formation est largement due au solide réseau de formateurs et de formatrices que nous avons construit ces 5 dernières années. Chaque formateur et formatrice est sélectionné.e pour ses capacités pédagogiques et fait référence au plan national dans sa communauté professionnelle. Au-delà de leurs compétences, tous sont en cohérence avec notre vision, nos valeurs et sont ravis de s'engager à nos côtés pour vous accompagner dans vos projets de formation.

En termes la certification **QUALIOPI** obtenue par la Meex en juin 2020 a constitué une étape majeure dans notre démarche de développement et une preuve de notre engagement en faveur de formations innovantes et de qualité. Les critères Qualiopi continuent de nous guider dans notre travail d'amélioration continue. En 2020, vous êtes 99 % à nous faire confiance et à recommander nos formations (enquêtes satisfaction 2020 sur 215 participants) et nombreux à obtenir le financement de votre projet de formation grâce à DATADOCK et QUALIOPI.



Comme un petit plus pour nous et pour l'avenir de nos enfants, nous nous sommes engagés depuis 2017 dans une démarche responsable sur le plan écologique (compostage, recyclage). Depuis 2020, c'est avec une grande joie et une certaine fierté que nous avons opté pour un **fournisseur d'énergie 100 % renouvelable et coopératif**. Dans la même optique, les repas préparés à partir d'une cuisine locale, bio et végétarienne sont désormais inclus dans nos prestations de formation. Des petits détails qui font la différence et que vous plébiscitez sur vos questionnaires de satisfaction !

Voilà, nous vous laissons découvrir ce nouveau catalogue. N'hésitez pas à nous solliciter pour toutes les questions utiles à la concrétisation de votre projet de formation.

A très bientôt !

Cécile Martignac
Directrice et co-fondatrice

Isabelle Babington
Responsable pédagogique et co-fondatrice

Des formations innovantes pour les professionnels

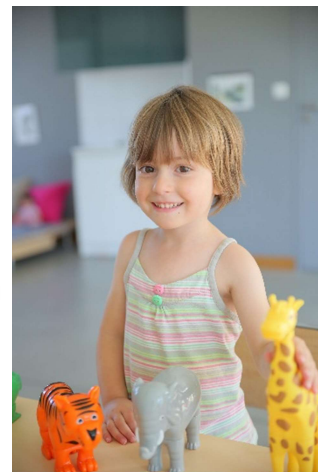
Des formations sur des approches émergentes

Alors que l'origine neurodéveloppementale des troubles tels que l'autisme, le déficit d'attention, l'hyperactivité, les troubles « DYS » est aujourd'hui largement acceptée, les approches et les outils à disposition des professionnels restent encore limités et leur diffusion loin d'être généralisée. En matière de formation, l'objectif de la Maison des Enfants Extraordinaires est de favoriser le développement d'une offre complémentaire à « entrée » neurodéveloppementale pour accompagner les professionnels dans leur mission quotidienne auprès des enfants avec troubles du neurodéveloppement.

Depuis 5 ans déjà, les retours des participants sont enthousiastes, des liens se créent entre professionnels, les compétences grandissent, et finalement ce sont les enfants et leurs parents qui en bénéficient. De nouvelles formations sont créées à partir des demandes des stagiaires, au plus près de leurs besoins et qui intègrent systématiquement les dernières connaissances scientifiques.

En choisissant la MEEEX, entreprise de l'économie sociale et solidaire, vous participez à un projet ambitieux dédié aux enfants

Outre ses activités de formation à destination des professionnels, la MEEEX développe des services à destination des enfants avec troubles du neurodéveloppement et de leurs parents : ateliers thérapeutiques, parentalité, vacances, répit... Depuis 5 ans, l'équipe de la MEEEX travaille pour mettre au point un concept de pôle de soins de proximité destiné aux enfants vivant en milieu rural. Aujourd'hui d'autres MEEEX sont en projet dans le Gard et ailleurs avec pour objectif de réduire les risques de décrochage social et scolaire en développant l'accès aux soins en milieu rural. En choisissant les formations proposées par la MEEEX, vous faites le choix d'un projet redistributif et éthique et vous contribuez à financer nos activités de recherche-développement dédiées à l'avenir de nos enfants.



Il y a 100 raisons de choisir la Maison des enfants extraordinaires pour votre formation ...

...et voici les principales

- Des formations sur des thérapies émergentes en France
- Des formatrices et formateurs experts, professionnels de terrain, qui font référence sur le plan national ou international
- Des formations qui accordent une large place à la pratique, grâce à des installations sensorielles et motrices exceptionnelles
- Une entrée privilégiée sur les approches neurodéveloppementales notamment l'approche en intégration neurosensorielle et les réflexes archaïques
- Un bâtiment et des salles entièrement accessibles aux personnes à mobilité réduite
- L'étude de toute demande concernant l'adaptation des formations aux stagiaires en situation de handicap
- Une ambiance conviviale sous le soleil du Sud, au milieu de la Garrigue et à deux pas d'un joli village médiéval animé
- Une offre d'hébergement de qualité, de proximité, à des tarifs attractifs
- Des repas servis sur place côté jardin préparés à partir d'une cuisine locale, bio et végétarienne
- Un accès à 45 minutes de Nîmes et 1 heure de Montpellier

Des formations qui accordent une large place à la pratique

Des locaux et des équipements entièrement dédiés au développement sensoriel et moteur

En matière de formation, la théorie est primordiale et la mise en pratique est capitale. Grâce à l'investissement et à l'engagement de la MEEEX pour les approches neurosensorielles, des locaux, spacieux, accessibles, insonorisés et lumineux ont été aménagés avec les meilleurs équipements : dix points d'accroche au plafond, une douzaine de balançoires différentes, de quoi créer des parcours moteurs pour tous les âges et toutes les compétences, des jeux d'équilibre et de proprioception, un éventail de textures, 40 m² de tatamis, des immenses coussins... séduisent petits et grands. Les professionnels participant aux formations ont la possibilité de passer du temps dans cette salle pour les applications pratiques et, selon le thème de leur formation, d'essayer les équipements et accessoires. Une belle façon d'apprendre, de tester, et de visualiser ce qu'on aimerait sur son lieu de travail !

Un partenariat technique avec Hop'Toys pour tester et découvrir les derniers matériels

Depuis deux ans, l'entreprise Hoptoys nous prête du matériel avec le souhait d'avoir des retours sur leur utilisation thérapeutique. Ce partenariat nous permet d'élargir l'éventail de nos jeux et de nos équipements et de le mettre à disposition des stagiaires, ravis de le découvrir et de le tester.



Depuis le 1er juillet 2018, seules les formations dispensées par des organismes de formation référencés DATADOCK et dont le programme répond aux critères de la profession concernée, pourront être prises en charge par les OPCO (FIFPL, Uniformation, Unifaf...). La Meex est référencée DATADOCK et certifiée QUALIOPi. Nos formations sont donc éligibles à la prise en charge par les OPCO.



Intitulé de formation	Dates	Descriptif page
Intégration des réflexes archaïques RMT 1 et 2	4 jours du 1 au 4 février 4 jours du 27 au 30 juin	15
L'intégration neurosensorielle à la base de l'ergothérapie en pédiatrie - Module 1	5 jours du 21 au 25 février 5 jours du 2 au 6 mai 5 jours du 22 au 26 août 5 jours du 12 au 16 décembre (non annoncé)	9
Brain Ball	2 jours du 24 au 25 mars + 2 jours du 29 au 30 septembre	19 NOUVEAU
Les Troubles de l'alimentation pédiatrique pour les orthophonistes et logopèdes	5 au 8 avril	34 NOUVEAU
Accompagner les troubles alimentaires pédiatriques pour orthophonistes – Module 2 en distanciel	5 demi-journées + une journée, les 7 janvier, 4 février, 4 mars, 1 ^{er} avril, 13 mai et 16 septembre	38 NOUVEAU
Nutrition et neurodéveloppement	9 avril ou 22 avril	36 NOUVEAU
Les troubles de l'alimentation en pédiatrie pour les ergothérapeutes	3 jours du 19 au 21 avril + 1 jour distanciel 3 jours du 23 au 25 avril + 1 jour distanciel	35
Bien manger, une histoire corporelle et sensorielle	2 jours du 9 au 10 juin	37 NOUVEAU
Développement neuromoteur du bébé de la naissance à la marche	3 jours du 15 au 17 juin	21 NOUVEAU
Intégration des réflexes archaïques RMT 3	2 jours du 2 au 3 juillet	17
L'intégration neurosensorielle à la base de l'ergothérapie en pédiatrie - Module 3 - Analyse de pratique	2 jours du 7 au 8 juillet	11 NOUVEAU
Approches neurodéveloppementales en pédiatrie Réflexes, Sensorialité, Motricité	5 jours du 11 au 15 juillet	14 NOUVEAU
Rythmes, percussion et expressivité	4 jours du 1 ^{er} au 4 septembre	12 NOUVEAU
Hypnose et états modifiés de conscience – Module 1	2 jours du 12 au 13 septembre	31
Hypnose et états modifiés de conscience – Module 2	2 jours du 15 au 16 septembre	32
Intégration des réflexes archaïques – Faire face à la peur	2 jours du 19 au 20 septembre	22
Intégration des réflexes archaïques – Renforcer les connections neuronales	2 jours du 23 au 23 septembre	23
Yoga et Attention	2 jours du 6 au 7 octobre	30
Sophrologie pour enfants extraordinaires	2 jours du 20 au 21 octobre	27 NOUVEAU
Mobiliser les neurosciences pour enseigner	4 jours du 25 au 28 octobre	39
Découverte de l'EFT	1 jour le 4 novembre	29
Intégration des réflexes archaïques – Prêt pour l'école	2 jours du 5 au 6 novembre	18
Remodelage de la latéralité	½ journée le 8 novembre	25 NOUVEAU
Analyse de pratique en présentiel pour étudiants en réflexes archaïques	½ journée le 8 novembre	26 NOUVEAU
Force réflexe du développement moteur	2 jours du 9 au 10 novembre	24 NOUVEAU
Intégrer les principes de l'intégration neurosensorielle en orthophonie	2 jours du 17 au 18 novembre	40
L'intégration neurosensorielle à la base de l'ergothérapie en pédiatrie, module 2	4 jours du 22 au 25 novembre	9
Accompagnement de l'enfant autiste en pluridisciplinarité	3 jours du 28 au 30 novembre	33
Prévenir l'épuisement (« burn-out ») Professionnel et/ou parental	2 jours du 8 au 9 décembre	28

Notre équipe pédagogique

Nous choisissons nos formateurs pour :

- Leur expertise et leur pratique clinique
- Leur expérience pédagogique
- La qualité du contenu des formations proposées et leur adéquation à l'état des connaissances en neurosciences
- Leur capacité à s'adapter aux besoins des professionnels
- Leur adhésion aux valeurs et objectifs de la MEEX
- Le taux de recommandation des formations par les stagiaires
- Et leur personnalité 😊

Isabelle Babington est ergothérapeute (FR), Occupational Therapist (USA) et formatrice en Intégration neurosensorielle en France depuis 2003. Formée aux Etats-Unis, elle y a pratiqué en pédiatrie pendant 20 ans avant de cofonder la MEEX en 2016, au sein de laquelle elle conserve une pratique clinique. Elle est auteure du livre « *L'enfant extraordinaire, Comprendre et accompagner les troubles de l'apprentissage et du comportement-par l'intégration neurosensorielle* » éditions Eyrolles, 2018.

Anne-Gael Vacheret est ergothérapeute, diplômée de l'IFE de Montpellier, formée en intégration neurosensorielle auprès de l'ANFE et de la MEEX, en intégration des réflexes archaïques (RMTi) et à la motricité fine par Josiane Caron Santha.

Armand Pijulet est psychomotricien clinicien hospitalier en psychiatrie de l'enfant et de l'adolescent, musicien percussionniste, musicothérapeute, formateur à l'Institut Supérieur de Rééducation Psychomotrice de Paris-Boulogne, Enseignant vacataire auprès des Instituts de formation en psychomotricité (Université Paris-Sorbonne et Centre Hospitalier Intercommunal Meulan Les Mureaux).

Benoît Lesage est médecin, médecin du sport, Docteur en Sciences Humaines, danseur, danse-thérapeute, membre fondateur de la Société française de Danse-Thérapie (Full member of European Dance-Therapy Association). Certifié en Analyse du mouvement selon Laban-Bartenieff (prérequis). Titulaire de la Dispense du Diplôme d'Etat de Danse. Chargé de cours au cursus de psychomotricité de Paris VI-Salpêtrière.

Claire Lecut est consultante et formatrice en intégration réflexes archaïques depuis 2011. Passionnée par le sujet, praticienne à Paris, elle est titulaire du Certificat de formation Edu-K®, du Certificat de formation techniques Masgutova MNRI®, du Certificat de formation technique RMTi®. Elle est également Praticienne EFT® et certifiée QST® niveau 2.

Claire Magranville est orthophoniste, diplômée de la Faculté de Médecine de Montpellier en 2008 et exerce libéral. Elle est cofondatrice d'OrthoYoga et formatrice autour des thèmes du burn-out professionnel et de l'application du yoga pour les professionnels de santé depuis 2015.

Elisa Levavasseur est orthophoniste, chargée d'enseignement au Département Orthophonie de la faculté de médecine de Rouen en oralité et en langage oral des tous petits. Formée par Catherine Senez, elle a enrichi son expertise par une clinique hospitalière en néonatalogie et en pédiatrie, en CAMSP du CHU de Rouen, au CRTLA, et en libéral. Auteure d'un blog, intervenante en congrès et journées d'échange, elle est formatrice sur le sujet de l'oralité depuis 2015.

Eugénie Emorine, nutrithérapeute & Formatrice, certifiée en naturopathie et spécialisée en nutrition fonctionnelle et micro-nutrition, elle s'est formée auprès d'experts en nutrition et en neuro-nutrition (Dr Philippe DAVID, Dr Jean Paul CURTAY-IENPA, Dr Olivier COUDRON-SIIN). Eugénie est également titulaire d'un DU Microbiote et Santé (Sorbonne Université). Après plus de 10 ans d'activité libérale, elle accompagne aujourd'hui enfants et parents au sein de la MEEX.

Irène Micolon est orthophoniste. Elle s'est orientée vers la prise en charge des enfants et adolescents présentant des troubles du langage oral et écrit, des troubles logico-mathématiques et des troubles de l'oralité. Elle travaille depuis plus de 20 ans autour de la surdité. Elle est sensibilisée à l'intégration neurosensorielle et formée à l'Intégration des Réflexes Archaïques. Elle s'intéresse à la Communication Non Violente, au yoga et à la méditation.

Jean-François Bremont est docteur en chirurgie dentaire, ancien assistant hospitalo-universitaire. Il s'est orienté vers une approche plus humaine grâce à dix années de formation : PNL, sophrologie, hypnose, relaxation, écoute, coaching, mentoring, énergétique. Il est également titulaire d'un DUL de gestion de la douleur. Il accompagne des personnes en situation de compétition en visant l'amélioration de l'efficacité, l'intelligence émotionnelle, la prévention des risques psycho-sociaux, le bien-être au travail, la gestion du stress, des émotions et de la douleur.

Jean Luc Marchesani diplômé de l'école française de Sophrologie, formé en Intégration des Réflexes Archaïques et en Touch For Health, enseignant à l'Ecole Française de sophrologie de Montpellier. Ceinture noire de judo. Jean-Luc a également une pratique clinique dans laquelle il accompagne des enfants, des adolescents et leurs parents au sein de la MEEX, en individuel et en groupes.

Julie Devulder est orthophoniste. Elle est formée aux troubles de l'oralité alimentaire par C. Senez, E. Levavasseur et par A. Chabroud. Elle est sensibilisée à l'INS et formée à l'intégration des réflexes archaïques (RMT 1 et 2). Elle a travaillé en IME, IMPRO auprès d'enfants avec autisme, polyhandicaps ainsi qu'en libéral et elle intervient désormais à la MEEX. Elle est également équinthérapeute depuis 2016, diplômée de la SFE (Société Française d'équinthérapie) et formée en médiation canine.

Lucie Dupeux, kinésithérapeute du nourrisson et de l'enfant pratique en libéral à Montpellier. Elle s'est formée aux approches Bobath, Lemétayer, Bullinger et a pratiqué pendant plusieurs années au sein d'une équipe pluridisciplinaire au CAMSP de Montpellier. Les regards croisés qu'elle pouvait avoir avec les orthophonistes ont fait le lien entre les soins qu'elle pouvait proposer en sensori-motricité et les troubles de l'oralité alimentaire. Aujourd'hui, Lucie propose des bilans et séances conjointes avec des orthophonistes. Elle travaille en précocité en libéral et à la clinique Saint-Roch dans le cadre du réseau de suivi des enfants vulnérables.

Marie Ruffier Bourdet est ergothérapeute depuis 2005. En accompagnant des enfants polyhandicapés au sein d'un Sessad, puis des bébés et des enfants présentant des pathologies digestives à l'hôpital Robert Debré, elle a été confrontée à la problématique des difficultés alimentaires. Elle s'est formée en Oralité alimentaire, en Intégration neurosensorielle, autour de l'autisme, sur l'allaitement et sur l'alimentation des tout-petits. Elle accompagne les parents via des articles sur son site internet, propose des webinaires aux professionnels et des formations autour du développement sensorimoteur du bébé et de son alimentation.

Mickael Benoît est enseignant, formateur en éducation kinesthésique, enseignant en sport, en danse et en Pilates. Il se spécialise depuis plusieurs années dans différentes approches psychocorporelles en lien avec les troubles et les difficultés d'apprentissage, la reconnexion au corps et le bien-être. Il est formé en Touch For Health, en Brain Gym et a longuement étudié l'intégration des réflexes archaïques et posturaux (MNRI/Svetlana MASGUTOVA, IMP, Arc-en-flex). Il est certifié RMTi.

Nicolas Lebas est psychomotricien et co-fondateur de la Meex. Il est formé à l'approche sensorimotrice d'André Bullinger, à l'INS par Isabelle Babington et à l'intégration des réflexes archaïques. Son parcours professionnel en institutions (SESSAD, IME et CAMSP) puis en libéral auprès des tout-petits lui a permis de développer une solide expertise dans le domaine des troubles neurodéveloppementaux et le souhait de la faire partager.

Pascale Grevesse est titulaire d'un master en logopédie (Université Catholique de Louvain) en Belgique. Elle travaille en cabinet libéral et dans le service de pédiatrie générale des Cliniques Universitaires Saint-Luc (Bruxelles, Belgique) avec de jeunes enfants avec TAP. Elle s'est spécialisée dans l'intervention précoce et la guidance parentale logopédique auprès de jeunes enfants en situation de handicap et leurs familles. Ses domaines d'interventions concernent les troubles de la communication et du langage et le trouble alimentaire pédiatrique. Elle intervient niveau du master en logopédie (ULiège, ULB, UCLouvain) où elle assure un séminaire sur le trouble alimentaire pédiatrique et le suivi de mémoires sur cette thématique. Elle intervient également dans la formation continue des logopèdes.

Paul Brundtland est professeur de Yoga depuis 2006. Il a été formé à l'Ecole de Sivananda et certifié International Alliance of Yoga ; il est titulaire d'un Master 1 en psychologie, d'un Master 2 en sciences architecturales (impact de l'architecture sur la santé humaine et sur l'environnement) et diplômé en yogathérapie de l'Ecole de yoga d'Andiappan (Chennai, Inde). Sa pratique clinique s'articule notamment autour des problèmes d'épuisement professionnel, des douleurs musculaires chroniques, des traumatismes et des allergies. Il est formateur depuis 2015 et auteur de « *My lasting relief from chronic pain* ».

Regis Pautonnier est éducateur spécialisé D.E. Créateur de la méthode **Brain Ball**, Jongleur (balles de Rebond), Batteur, il a une expérience de 20 ans en IME, puis créé des Ateliers Brain Ball qu'il dispense dans une variété de structures. Il est formateur depuis 2016 auprès d'enseignants et de rééducateurs tout en continuant d'animer ses ateliers auprès de publics variés : Enfants dyslexiques, personnes en situation de déficience psychique, personnes âgées, élèves en difficulté.

Tatjana Buffet, kinésithérapeute, est spécialisée en pédiatrie depuis 1988. Diplômée en Allemagne, elle a travaillé dans un cabinet pédiatrique également centre de formation Bobath, où elle s'est sensibilisée à l'intervention la plus précoce possible ; Elle a enseigné à l'école de kiné de Münster en Allemagne. En France depuis 1996, Tatjana a travaillé à l'hôpital Henry Gabriele, centre de rééducation neurologie, au CAMSP d'Ales, puis en libéral à Montpellier. Elle s'est formée auprès de Michelle Forestier ; et a commencé un DU en Oralité en 2020. Formatrice depuis 2018 auprès des kinésithérapeutes, intervenante régulière en crèches.

Véronique Baert est enseignante référente handicap de l'Education Nationale. Elle est également consultante en parentalité, formée à l'animation d'ateliers Vivre et Grandir Ensemble, créés par Catherine Dumonteil Kremer. Elle est formée à la sophrologie et à la Communication Non Violente.

Véronique Leblanc, psychologue fraîchement diplômée a posé ses valises lors de l'ouverture de l'hôpital Robert Debré dans un service de gastro-nutrition artificielle accueillant des enfants avec des pathologies digestives nécessitant des assistances nutritionnelles précoces et au long cours. Elle a travaillé dans l'équipe du professeur Navarro à la mise en place de la consultation bilan oralité, une consultation multidisciplinaire de prise en soins, des ateliers « patouille ». L'enseignement a pu se développer avec la création d'un diplôme universitaire sur les troubles de l'oralité alimentaire. Véronique fait partie de l'association Groupe MIAM MIAM ayant pour objectif de sensibiliser les professionnels et de créer des réseaux pour offrir une meilleure prise en soins aux enfants avec des difficultés alimentaires.



L'intégration neurosensorielle à la base de l'ergothérapie en pédiatrie - module 1

TROUBLES DES APPRENTISSAGES – DE L'ATTENTION – PRAXIQUES – AUTISTIQUES – PERCEPTUELS – NEUROVISUELS – DU GRAPHISME – DE LA REGULATION EMOTIONNELLE – DES COMPORTEMENTS – DE LA SCOLARITE – DANS LES RELATIONS SOCIALES

L'intégration neurosensorielle a été développée, étudiée et pratiquée outre-Atlantique depuis les années soixante-dix. Enrichie par la recherche et pratique clinique des ergothérapeutes de nombreux pays, ses théories se confirment avec l'apport des neurosciences. Approche développementale, respectueuse des besoins de l'enfant et facilitant ses apprentissages, l'INS est un cadre de référence indispensable pour les ergothérapeutes travaillant en pédiatrie. Elle apporte un éclairage en profondeur dans le bilan, permet de remonter aux origines des difficultés afin de comprendre et accompagner les troubles, ainsi que pour guider le suivi. Les ergothérapeutes travaillant en libéral sont particulièrement encouragés à se former en raison de la population des enfants qui leur sont adressés.

Objectifs

- Acquérir les bases théoriques de l'INS telles que Jean Ayres les a décrites, enrichies de la pratique et recherche des OT américains des dernières décennies
- Comprendre, analyser et évaluer les conséquences des dysfonctionnements neurosensoriels sur les apprentissages et les comportements
- Se familiariser avec les outils d'observation et d'évaluation
- Identifier la démarche thérapeutique et les moyens de traitement permettant de modifier les circuits d'apprentissage et les schémas de réponse de l'enfant

Contenu

- Présentation des bases neurologiques, évolutives et développementales de l'intégration neurosensorielle.
- Bilan de l'enfant, outils d'évaluation et élaboration du plan de traitement, avec pratique en salle INS
- Le travail avec les parents et les enseignants dans le processus thérapeutique
- Modalités, outils, activités, stratégies concrètes pour le traitement.
- Familiarisation avec le matériel INS et conseils pour s'équiper

Méthodes pédagogiques

- Apports théoriques avec power point et support pédagogique
- Ateliers de réflexion et d'exercices en petits groupes
- Présentation de cas clinique avec vidéos
- Ateliers pratiques dans la salle d'INS avec possibilité d'essayer un vaste choix de matériel

Public et prérequis

Ergothérapeutes

Formatrices

Isabelle Babington, ergothérapeute, *occupational therapist* et Anne-Gael Vacheret, ergothérapeute

Dates et modalités

5 jours (35 heures) – plusieurs sessions dans l'année

Du lundi 21 au vendredi 25 février 2022

Du lundi 2 au vendredi 6 mai 2022

Du lundi 22 au vendredi 26 août 2022

Tarif : Inscription anticipée 1480 € – Tarif normal 1580 €

Le tarif inclut les supports de cours, les 5 repas et l'attestation de formation.

L'intégration neurosensorielle à la base de l'ergothérapie en pédiatrie - module 2

TROUBLES DES APPRENTISSAGES - DE LA REGULATION - DE LA COORDINATION - DE LA LATERALITE - DE L'ATTENTION - DES PRAXIES
- DE LA FONCTION GRAPHIQUE - DE LA PERCEPTION VISUO-SPATIALE - DIFFICULTES SOCIALES - DIFFICULTES A ETRE AUTONOME

Le module 2 est fortement conseillé pour compléter le module 1, après avoir pratiqué pendant 1 an ou plus. Cette formation a pour but de répondre à toutes les questions que l'on s'est posé depuis la formation initiale ; elle permet de faire le point sur ses points forts et ses points d'amélioration ; elle comporte une forte dimension interactive et pratique, tout en fournissant des compléments théoriques à chaque fois qu'ils sont demandés. Les participants sont invités à apporter des exemples concrets (avec ou sans support vidéo) afin que les enseignements théoriques dispensés s'ancrent dans la réalité des situations rencontrées.

Ce module est également indiqué pour des ergothérapeutes ayant suivi une formation en INS il y a plusieurs années et souhaitant analyser et/ou réactualiser leur pratique.

Objectifs

- Analyser, mettre à jour et faire grandir sa compréhension des mécanismes de l'intégration neurosensorielle
- Evaluer sa pratique de l'INS, organiser ses résultats pour concevoir des plans de traitement argumentés et des activités thérapeutiques efficaces
- Être capable d'utiliser l'INS avec aisance, revoir/approfondir les concepts
- Être capable de communiquer avec aisance sur sa pratique auprès des parents et autres professionnels
- Redynamiser ses suivis

Contenu

- Auto-évaluation et identification des points forts et points faibles
- Etudes de cas concrets à partir des situations vécues par les participants
- Réflexions, échanges, partages de pratiques et élaboration de suivis
- Compléments théoriques et pratiques selon les demandes des participants

Méthodes pédagogiques

- Travaux de réflexion en individuel et en collectif
- Pratique de bilans ou items de bilan (en cohérence avec les demandes du groupe)
- Etudes de cas apportés par les participants avec organisation des résultats et élaboration de suivis
- Mise en pratique dans la salle d'intégration neurosensorielle avec possibilité d'essayer un vaste choix de matériel

Public et prérequis

Ergothérapeutes ayant suivi le module 1 ou un autre stage d'intégration neurosensorielle (incluant les formations faites à l'étranger)

Formatrice

Isabelle Babington, Ergothérapeute

Dates et modalités

4 jours (28 heures) - Du mardi 22 au vendredi 25 novembre 2022

Tarif : Inscription anticipée 1176 € - Tarif normal 1250 €

Le tarif inclut les supports de cours, les 4 repas et l'attestation de formation.



L'intégration neurosensorielle à la base de l'ergothérapie en pédiatrie - Module 3 - Analyse de pratique

La supervision est un espace privilégié proposé aux stagiaires pour interroger et répondre à des questionnements et besoins qui se révèlent en pratiquant. Le cadre d'un petit groupe homogène sur son niveau de formation permet un enrichissement créatif et moteur. Ce module est pour des ergothérapeutes ayant suivi une formation en INS d'au moins 2 modules, quel que soit la date et le lieu.

Objectifs

Les objectifs découleront des besoins identifiés par les participants, et peuvent inclure :

- Evaluer sa pratique de l'INS dans son cadre de travail d'ergothérapeute,
- Trouver des solutions pour surmonter certaines difficultés révélées au cours de sa pratique,
- Renforcer la compréhension de certains cas cliniques et la confiance en soi en tant qu'accompagnant.
- Revoir et/ou approfondir certains concepts
- Redynamiser ses suivis
- Organiser ses résultats pour concevoir des plans de traitement argumentés et des activités thérapeutiques efficaces et motivantes
- Se sentir capable de transmettre l'INS sur son territoire de pratique

Contenu

- Analyse de sa pratique, réflexion commune et proposition de solutions adaptées
- Compléter et organiser ses connaissances et compétences
- Analyse supervisée de cas cliniques exposés par les participants
- Construction d'activités avec pratique dans la salle d'INS
- Le partenariat parental, comment l'optimiser
- Sensibiliser les professionnels de l'enfance à la grille de lecture de l'INS

Méthodes pédagogiques

- Discussions, échanges, réflexions individuelles et collectives sur des cas cliniques, ou sujets reliés à la pratique des participants, pratique supervisée en salle d'INS équipée, jeux de rôles.
- Les participants sont invités à apporter des exemples concrets afin que les analyses s'ancrent dans la réalité des situations rencontrées.

Public et prérequis

Ergothérapeutes ayant suivi les module 1 et 2, ou d'autres formations en intégration neurosensorielle, incluant les formations faites à l'étranger. Il est conseillé d'avoir un minimum de 2 ans de pratique de l'INS.

Formatrice

Isabelle Babington, Ergothérapeute

Dates et modalités

2 jours (14 heures) - Du jeudi 7 au vendredi 8 juillet 2022

Tarif : Inscription anticipée 600 € - Tarif normal 700 €

Le tarif inclut les supports de cours, les 2 repas et l'attestation de formation.

Rythme, Percussion et Expressivité

Le rythme est un fondement de l'expressivité. Par le jeu de tension-rétention-détente, rythmer est un outil de modulation et de gestion tonique. Avec des temps frappés et d'autres suspendus, la percussion est un moyen privilégié d'accéder au rythme. Elle peut se faire sur instrument ou sur le corps. Jeu psychocorporel, source de plaisir mais aussi mise en ordre de la pensée, le travail rythmique proposé ici se fait dans une ambiance ludique qui introduit de nombreux jeux relationnels : syntonie, après-coup, questions/réponses, suivre/guider, trianguler, co-constructions... Cette méthodologie d'introduction à l'expérience du rythme intéresse ceux qui ont besoin d'outils pour enrichir l'expressivité de leurs patients, et par là enclencher des processus psychiques et relationnels.

Objectifs

- Composer et décrypter des phrases rythmiques simples,
- Maîtriser suffisamment le rythme pour faire fonctionner un groupe,
- Etayer et affirmer le sens du rythme personnel des participants et leur capacité d'accordage corporel dans l'espace dansé et représenté,
- Maîtriser les outils et la technique minimale nécessaire pour utiliser le support des sons, de la voix et des percussions corporelles pour un travail axé sur le rythme corporel et vocal.

Contenu

- Accordages
- Rythmes binaires, ternaires
- Percussions corporelles, eutonisation
- Le squelette et la vibration
- Le rapport temporel entre haut et bas du corps-Synchronie/dys-synchronie, coordination/dissociation, latéralité
- Conscience corporelle et harmonisation tonique et posturale
- Composition et improvisation rythmique à plusieurs

Méthodes pédagogiques

- Initiation et découverte du rythme à travers les mouvements corporels, la voix et divers instruments à percussion ; exploration du geste, avec ou sans support musical, du mime, des jeux de mains avec percussion et de la voix ; guidage en binômes, accordages
- Pratique de l'écoute corporelle ; travail corporel d'harmonisation tonique, posturale, gestuelle, vocale ; élaboration de séquences rythmiques et leur utilisation dans des dispositifs de groupe ; auto-évaluations de l'expérience personnelle pour dégager les processus mobilisés, les objectifs pédagogiques et thérapeutiques ; présentation de vignettes cliniques ; analyse de situations cliniques proposées par les participants ; synthèse théorique insistant sur les liens théorico-pratiques et pratico-cliniques ; proposition d'entretien individualisé ; suivi post-stage sous forme d'échanges distanciels.

Public et prérequis

Psychomotriciens et autres professionnels de la relation d'aide engageant une médiation corporelle (éducateurs, infirmiers et autres paramédicaux qui souhaitent mettre en place des groupes de Danse-Thérapie ou de travail corporel en institution)

Enseignants en danse ou techniques de mouvement (arts énergétiques, cirque, théâtre corporel...) ; Danseurs qui souhaitent travailler en milieu institutionnel dans une visée thérapeutique ou psychopédagogique.

Aucun niveau technique n'est requis (Niveau d'études : bac ou équivalent conseillé)

Formateurs

Benoît Lesage, Médecin, docteur en sciences humaines, danse-thérapeute, chargé de cours en psychomotricité

Armand Pijolet, Psychomotricien, musicien-percussionniste, musicothérapeute, enseignant auprès d'instituts de formation en psychomotricité.

Dates et modalités

4 jours (28 heures) Du jeudi 1^{er} au dimanche 4 septembre 2022

Tarif : Inscription anticipée 1100 € - Tarif normal 1200 €

Le tarif inclut les supports de cours, les 4 repas et l'attestation de formation.



Approches neurodéveloppementales en pédiatrie

Réflexes, Sensorialité, Motricité

TROUBLES NEURO DEVELOPPEMENTAUX - TROUBLES DES APPRENTISSAGES - AUTISTIQUES - DE LA COORDINATION - DE LA REGULATION - DE LA POSTURE - DE L'ATTENTION - DES COMPORTEMENTS

L'enfant ayant des troubles neurodéveloppementaux présente fréquemment des particularités sensorielles, motrices et posturales impactant les aspects émotionnels et cognitifs du développement. Cette formation combinant l'approche par intégration des réflexes archaïques, et l'approche par l'intégration sensorielle propose un cadre théorique et pratique pour faciliter l'évaluation des besoins et l'organisation du soutien au développement à apporter à l'enfant.

Objectifs

- Acquérir les bases de l'intégration des réflexes archaïques et de l'intégration sensorielle
- Acquérir des bases neuroanatomiques
- Comprendre les liens entre ces deux approches neurodéveloppementales et les comportements
- Identifier les troubles de l'intégration sensorielle et motrice
- Intégrer dans sa pratique des outils d'intégration sensorielle et motrice

Contenu

- Comprendre le rôle de l'intégration des réflexes et de la sensorialité dans le développement global de l'enfant
- Comprendre l'impact d'un manque d'intégration sur le développement global de l'enfant
- Apprendre à mener son évaluation - L'évaluation et la formulation d'hypothèse
- Inclure ses approches dans son intervention thérapeutique

Méthodes pédagogiques

- Apports théoriques
- Présentations power point
- Vidéos
- Expérimentation
- Témoignages
- Echanges
- Travaux pratiques

Public et prérequis

Tout professionnel paramédical ou médical ayant un diplôme d'Etat, souhaitant se former aux approches neurodéveloppementales

Formateurs

Nicolas Lebas, Psychomotricien

Anne-Gael Vacheret, Ergothérapeute

Dates et modalités

5 jours (35 heures)

Du lundi 11 au vendredi 15 juillet 2022

Tarif : Inscription anticipée 1000 € - Tarif normal 1100 €

Le tarif inclut les supports de cours, les 5 repas et l'attestation de formation.

Intégration des réflexes archaïques - RMT 1&2

RMT 1 : ATTENTION, ORGANISATION ET COMPREHENSION

Appelés aussi réflexes primitifs, les réflexes archaïques sont des programmes moteurs essentiels à notre survie et à notre développement physique, intellectuel et émotionnel avant, pendant et immédiatement après la naissance. S'ils persistent ou sont mal intégrés, ils vont impacter les apprentissages ultérieurs. Ce premier niveau de formation permet d'identifier et de comprendre l'influence des réflexes archaïques sur l'attention, l'organisation et la compréhension, fondamentaux dans le développement et les apprentissages. Il donne également des solutions concrètes pour y remédier, avec les différentes techniques d'intégration des réflexes mises au point ces vingt dernières années.

Objectifs

- Etudier les réflexes, leur développement, leur fonction
- Apprendre à « lire » une posture statique ou dynamique
- Savoir identifier les réflexes persistants ou hypo actifs
- Connaître les mouvements et exercices appropriés à l'intégration de chaque réflexe
- Apprendre les 17 mouvements rythmiques de RMTi (Rhythmic Movement Training International)
- Travailler sur ses propres réflexes persistants

Contenu

- Présentation du programme de RMTi et étude de 17 mouvements rythmiques.
- Mouvements rythmiques et développement cérébral
- Impact des mouvements rythmiques sur les troubles de l'attention avec ou sans hyperactivité
- Initiation aux pressions isométriques
- Approches des techniques d'évaluation et d'intégration des réflexes suivantes : réflexe tonique labyrinthique, réflexe de Landau, réflexe tonique symétrique du cou, réflexe spinal de Galant, réflexe amphibien, réflexe de Babinski

RMT 2 : EMOTIONS, MEMOIRE, ET COMPORTEMENT

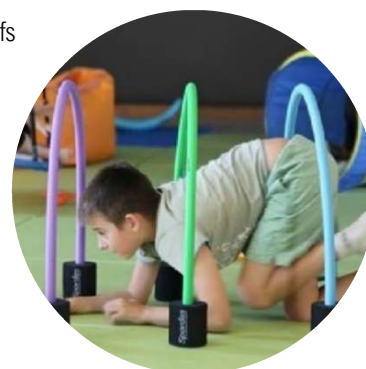
L'impact de la persistance des réflexes archaïques sur le développement de la sphère émotionnelle est abordé dans ce 2ème niveau, qui allie la pratique à la théorie. On retrouve souvent une composante émotionnelle à l'origine d'un blocage. Cette composante émotionnelle peut être issue des tout premiers réflexes intra-utérins, fondateurs du seuil de tolérance au stress. Des techniques d'intégration de ces réflexes spécifiques seront enseignées.

Objectifs

- Etudier le fonctionnement et l'impact du stress sur les sphères émotionnelles, posturale et intellectuelle
- Mieux comprendre le lien entre système limbique et fonctions cognitives
- Identifier les facteurs sensoriels déclencheurs du stress
- Repérer les zones de tensions corporelles liées aux réactions de stress
- Savoir quels exercices proposer pour relâcher les tensions et intégrer le réflexe à l'origine de la réaction
- Travailler sur ses propres réflexes persistants

Contenu

- Présentation et rôle du système limbique dans le contexte des réflexes primitifs
- Les réactions de « fuite ou de lutte » et le réflexe de protection des tendons
- Le système limbique et les fonctions motrices : difficultés et remédiation
- Le système limbique et les fonctions cognitives : difficultés et remédiation
- La mémoire et le jeu
- L'importance des stimulations tactiles et vestibulaires dans les émotions
- Les réactions émotionnelles aux mouvements rythmiques
- Les mouvements rythmiques de RMTi et l'autisme



Méthodes pédagogiques

- Apports théoriques avec supports Power Point
- Diffusion de films et d'images
- Visuels spécifiques
- Manuels de cours
- Questionnaires utilisables dans le cadre professionnel
- Exercices pratiques en petits groupes

Public et prérequis

Professionnels travaillant avec des enfants : orthophonistes, psychomotriciens, ergothérapeutes, éducateurs, psychologues, ostéopathes, posturologues, kinésithérapeutes, podologues, orthoptistes, kinésiologues, professeurs de sport, professeurs des écoles, médecins. Cette formation est également ouverte aux parents. Aucun prérequis n'est nécessaire.

Formatrice

Claire Lecut, Consultante et formatrice en intégration réflexes archaïques

Dates et modalités

Conformément aux règles de RMT International®, RMT1 et RMT2 sont désormais réalisés en une session unique de 4 jours (28 heures). Un certificat est délivré en fin de formation.

Deux sessions au choix :

Du 4 jours du 1 au 4 février 2022

Du 4 jours du 27 au 30 juin 2022

Tarif : Inscription anticipée 850 € - Tarif normal 950 €

Le tarif inclut les manuels de cours édités par RMTi, les 4 repas et l'attestation de formation.

Tarif spécial pour une certification en 2 ans

La certification RMT-internationale demande de compléter 12 journées de formation comme suit :

RMT-i -1-2 (4 jours) + RMT-i 3 (2 jours) + Prêt pour l'école (2 jours) + face à la peur (2 jours) + Renforcer les connexions neuronales (2 jours) = un total de 12 jours.

La MEEX vous propose un tarif unique de 2250 € pour une inscription unique à ces 12 jours, à compléter en 2 ans.

Intégration des réflexes archaïques - RMT-3

LECTURE – ECRITURE – LATERALISATION – VISION – POSTURE – PHONOLOGIE

Un apprentissage réussi de la lecture et de l'écriture requiert la combinaison de nombreux facteurs dont l'intégration des réflexes primitifs. Ce cours de deux jours explique comment nos compétences en lecture et écriture sont liées à différents paramètres tels que la vision, la discrimination sonore et la motricité. Nous apprenons à identifier des réflexes primitifs non intégrés et à "décoder" les difficultés motrices importantes dans la dyslexie. Nous étudions également la façon d'améliorer la lecture et l'écriture par le biais de mouvements rythmiques et d'activités d'intégration des réflexes.

Objectifs

- Comprendre les processus sensoriels impliqués dans l'apprentissage de la lecture
- Identifier les origines possibles des troubles de l'apprentissage de la lecture et de l'écriture
- Étudier les réflexes en lien direct avec ces compétences
- Remédier à la problématique : étudier et pratiquer les exercices d'intégration de ces réflexes

Contenu

- Le traitement sensoriel de la lecture
- Les dyslexies visuelle/phonétique
- La spécialisation des hémisphères
- Le développement de la vision binoculaire : accommodation, fusion, difficultés
- La posture dans les troubles de la lecture et de l'écriture
- Les réflexes liés à la vision
- Les problèmes phonologiques : dominance de l'oreille, langage et articulation
- Les réflexes liés à l'écriture
- La dyslexie et le cortex préfrontal – problèmes d'attention
- Les effets des mouvements rythmiques du RMT sur la dyslexie

Méthodes pédagogiques

- Apports théoriques et manuels de cours
- Présentation PPT et diffusion de films et d'images
- Visuels spécifiques
- Questionnaires utilisables dans le cadre professionnel
- Exercices pratiques en petits groupes

Publics et prérequis

Professionnels du développement de l'enfant : orthophonistes, psychomotriciens, posturologues, ergothérapeutes, éducateurs, psychologues, ostéopathes, kinésithérapeutes, podologues, orthoptistes, kinésiologues, professeurs de sport, professeurs des écoles, médecins. Prérequis : avoir suivi le module de formation RMT1&2.

Formatrice

Claire Lecut, Consultante et formatrice en intégration réflexes archaïques

Dates et modalités

2 jours (14 heures) – Samedi 2 et dimanche 3 juillet 2022

Tarif : Inscription anticipée 400 € - Tarif normal 500 €

Le tarif inclut les manuels de cours édités par RMTi, les 2 repas et le certificat remis en fin de formation

**Tarif spécial
Certification en 2 ans**

Intégration des réflexes archaïques – Prêts pour l'école !

DIFFICULTES SCOLAIRES – TROUBLES DES APPRENTISSAGES FONDAMENTAUX – TROUBLES DE L'ATTENTION – TROUBLES DE LA REGULATION EMOTIONNELLE – PREVENTION – DETECTION PRECOCE

Objectifs

- Apprendre des mouvements rythmiques et les décliner pour un groupe ou une classe
- Savoir identifier les réflexes persistants ou hypo-actifs par observation de la posture statique ou dynamique
- Découvrir et créer des jeux et des activités d'intégration
- Apprendre à valoriser les conditions d'apprentissage

Contenu

- Importance du mouvement, des réflexes et des sens dans le développement
- Le cerveau, son développement et les mouvements rythmiques
- Critères d'observation collective des réflexes non-intégrés
- Les réflexes de stabilité posturale et d'attention
- Les réflexes des pieds et des mains
- Les réflexes de la sphère sensorielle, émotionnelle et comportementale
- Mouvements d'intégration des réflexes et autres activités ludiques pour la classe

Méthodes pédagogiques

- Apports théoriques
- Présentation PPT
- Démonstration de tests et des moyens d'intégration
- Diffusion de films et d'images
- Visuels spécifiques
- Manuels de cours
- Exercices pratiques supervisés en petits groupes



Public et prérequis

Professionnels de la petite enfance et du développement moteur : instituteurs, personnels des crèches, enseignants spécialisés, professeurs de sport, rééducateurs, personnel médical, éducateurs spécialisés, kinésilogues... Professionnels qui travaillent en prévention et détection précoce.

Dans le parcours du consultant RMTi, ce cours équivaut à un stage de niveau 1.

Formatrice

Claire Lecut, Consultante et formatrice en intégration réflexes archaïques

Dates et modalités

2 jours (14 heures) – samedi 5 et dimanche 6 novembre 2022

Tarif : inscription anticipée 400 € - Tarif normal 500 €

Le tarif inclut les manuels de cours édités par RMTi, les 2 repas et le certificat remis en fin de formation.

Brain Ball- module 1

COORDINATION GESTUELLE – CONCENTRATION – INTEGRATION LATERALITE – MEMOIRE DE TRAVAIL – RYTHME-EQUILIBRE –
COORDINATION VISUOMOTRICE – POURSUITES OCULAIRES – COOPERATION

Inspirée du jonglage de rebond, la méthode Brain Ball adopte une démarche ludique et conviviale. Elle favorise la dialectique « cerveaux droit / cerveau gauche », contribuant à l'émergence de nouvelles capacités cognitives et motrices. Les exercices pratiqués mobilisent les différents processus attentionnels et permettent le lien social à partir d'exercices coopératifs, rythmiques et musicaux pour aller vers plus de : **C**oncentration **C**oordination **C**oopération **C**onfiance

Objectifs de la formation certifiante (2 modules de 4 jours)

- Acquérir une méthode mobilisant les processus attentionnels
- Acquérir une technique favorisant l'émergence des capacités cognitives et sensori-motrices
- S'approprier un outil permettant le lien social à partir d'exercices coopératifs

Objectifs du module 1 : cycle initiation

- Comprendre, découvrir et appliquer les préceptes de la méthode
- Expérimenter et maîtriser les exercices de base
- Découvrir et expérimenter les outils et leur utilisation
- Comprendre les enjeux cognitifs, pédagogiques et rééducatifs et en ressentir les effets pour soi.

Contenu du module 1 : cycle initiation

- Présentation des outils techniques : Découverte et utilisation
- Pratique des exercices de base- Enjeux et implications
- Instauration de la Rythmique- Synchronisation du geste avec pulsation- Rythmique de groupe
- Transposition du rythme- Apprentissage du "geste juste"- Ajustement tonique et orientation
- Gestuelle et positionnement-Figures de base et axe médian- Positionnement dans l'espace
- La sphère visuelle : Les mouvements oculaires-Regard périphérique – Focalisation- Coordination visuomotrice
- Le lien à l'autre-Coopération, échanges et communication
- Le calibrage tonique (sphère kinesthésique et tactile)
- La construction rythmée des praxies
- Transposition pour les jeunes enfants
- Latéralité- Manipulation synchrones & alternées
- Associer travail et jeu

Méthodes pédagogiques

- Exercices pratiques
- Entraînement et apprentissage gestuel
- Liens thématiques établis au cours des exercices

Public et prérequis

Métiers du soin et de la rééducation : Psychomotricien.nes, Ergothérapeutes, Orthophonistes, Sophrologues, infirmier.res, Kinésithérapeutes.

Métiers de l'enseignement, de l'éducation, de l'animation : Enseignant.es, Educateurs Spécialisés, APA (Professeurs en Activité Physique Adaptée), Animateurs, Entraîneurs Sportifs, Professeurs de Musique, Professeurs de Danse, Arts du Cirque.

Être titulaire d'un diplôme d'Etat dans les domaines du soin, de la rééducation, de l'enseignement, de la musique ou du sport.

Formateur

Régis Pautonnier, Educateur spécialisé D.E

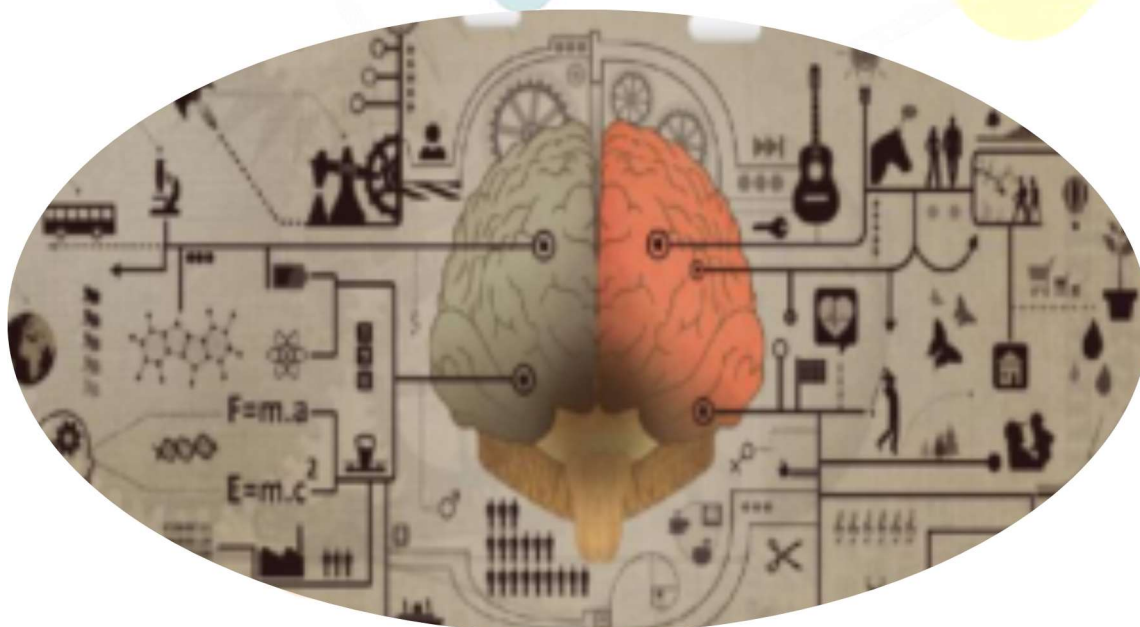
Dates et modalités

2 X 2 jours (28 heures) –Du jeudi 24 au vendredi 25 mars et du jeudi 29 au vendredi 30 septembre 2022

Compter également des temps de travail personnel en E-learning entre les deux modules (soit 20h environ).

Tarif : inscription anticipée 700 € - Tarif normal 800 €

Le tarif inclut les 2 repas et le certificat remis en fin de formation



Développement neuromoteur du bébé

Bilan et accompagnement de la naissance à la marche

COORDINATION MOTRICE - RETARDS MOTEURS - DEVELOPPEMENT DYS - HARMONIQUE - REFLEXES ARCHAÏQUES PERSISTANTS - LOCOMOTION PROBLEMATIQUE - HYPOTONIE

Cette formation permet d'analyser chaque étape nécessaire au développement du tout-petit afin de faciliter ou rétablir son évolution motrice harmonieuse.

Objectifs

Permettre aux participants de prendre en charge les retards moteurs, de changer ou d'améliorer leur technique et

- Connaître le développement moteur de la naissance jusqu'à la marche
- Comprendre les liens entre chaque étape
- Identifier les raisons d'une motricité non-harmonieuse et les difficultés qui font obstacle au développement
- Faire des liens entre la motricité et les réflexes archaïques
- Elaborer un bilan précis et une prise en charge

Contenu

- Les points à observer lors des 3 premiers mois
- Les réflexes importants pour l'évolution motrice
- L'installation des rotations, des roulers, du ramper, du 4 pattes, de la position assise
- La préparation à la marche
- Travail pratique de la guidance sur adulte
- Les liens entre acquisitions motrices et psychomotrices
- Les ruptures et retards dans l'évolution motrice
- L'hypertonie, l'hypotonie
- Les déformations crâniennes
- Le portage, les installations tout au long de la journée, l'environnement du bébé, les chaussures, les accessoires puéricultures
- La spécificité de la prise en charge d'un enfant extraordinaire
- Les troubles de l'oralité, quelle place dans les prises en charge motrices
- Les thérapies complémentaires et appareillages



Méthodes pédagogiques

- Apports théoriques, réflexions, questions, échanges entre participants, supports vidéo
- Démonstration et pratique sur poupon
- Pratique sur adultes en petits groupes (si possible, démonstrations sur des bébés)
- La formatrice maintient le lien avec les participants après la formation

Public et prérequis

Kinésithérapeutes, psychomotriciens et ostéopathes, pédiatres, médecins de PMI et ergothérapeutes.

Être titulaire d'un diplôme d'Etat dans les domaines du soin ou de la rééducation

Formatrice

Tatjana Buffet, Kinésithérapeute spécialisée en pédiatrie

Dates et modalités

3 jours (21 heures) : du mercredi 15 au vendredi 17 juin 2022

Tarif : inscription anticipée 600 € - Tarif normal 650 € - Le tarif inclut les 3 repas et le certificat remis en fin de format

Intégration des réflexes archaïques - Faire Face à la Peur

ANXIÉTÉ - INSTABILITÉ ÉMOTIONNELLE – PEURS – BLOCAGES – CRISES DE PANIQUE – DIFFICULTÉ À AVOIR CONFIANCE – PERTE DE SES MOYENS EN SITUATION D'EXAMEN OU DE STRESS

L'intégration du réflexe de paralysie par la peur, en tant que réaction cellulaire, est fondamentale pour l'intégration de nombreux autres réflexes. En lien avec les réflexes faciaux dont la présence peut affecter l'expression langagière, il détermine la qualité de la connexion de l'enfant à lui-même et au monde qui l'entoure.

Objectifs

- Explorer le Réflexe de Paralysie par la Peur (RPP) et les réflexes faciaux
- Étudier leur rôle dans le développement du langage et de la communication et leur impact direct sur la sphère de l'attachement
- Apprendre une nouvelle façon d'identifier le RPP par ses conséquences sur la sphère émotionnelle
- Pratiquer les mouvements rythmiques d'intégration, des pressions isométriques, des stimulations faciales et des techniques issues de la kinésiologie

Contenu

- Protocole approfondi du Réflexe de Paralysie par la Peur
- Le réflexe de Moro et réflexes faciaux, Perez, Vollmer, Babkin, Agrippement palmaire et plantaire
- Les réflexes, le langage et la communication
- Le réflexe de Moro et son système de récompense
- Les réflexes, le lien et l'attachement
- Les pratiques techniques de la sphère énergétique, pressions isométriques passives, stimulations faciales, intégration tactile, et autres techniques issues de la kinésiologie appliquée

Méthodes pédagogiques

- Apports théoriques
- Présentation PPT
- Diffusion de films et d'images,
- Visuels spécifiques
- Manuels de cours
- Questionnaires utilisables dans le cadre professionnel
- Exercices pratiques en petits groupes



Public et prérequis

Professionnels travaillant avec des enfants : médecins, orthophonistes, psychomotriciens, ergothérapeutes, orthoptistes, kinésilogues, éducateurs, psychologues, ostéopathes, posturologues, kinésithérapeutes, podologues, professeurs des écoles.

Prérequis : avoir suivi la formation RMT1&2.

Formatrice

Claire Lecut, Consultante et formatrice en intégration réflexes archaïques

**Tarif spécial
Certification en 2 ans**

Dates et modalités

2 jours (14 heures) – Du lundi 19 au mardi 20 septembre 2022

Tarif : inscription anticipée 400 € - Tarif normal 500 €

Le tarif inclut les manuels de cours édités par RMTi, les 2 repas et le certificat remis en fin de formation

Intégration des réflexes archaïques - Renforcer les connexions neuronales

TROUBLES MOTEURS & POSTURAUX ET DE COORDINATION - DIFFICULTES DANS LES APPRENTISSAGES - L'ATTENTION - LA REGULATION EMOTIONNELLE - LA LATERALISATION - TROUBLES NEUROVISUELS - DIFFICULTES SOCIALES - DIFFICULTES A ETRE AUTONOME - TROUBLES DES FONCTIONS EXECUTIVES

Comment les connexions entre les aires du cerveau se développent-elles depuis les zones les plus profondes jusqu'au cortex préfrontal ? Comment permettent-elles le miracle de la coordination de nos actions avec nos émotions et nos pensées ? Cette formation de deux jours présente les bases du programme de RMTi et des mouvements rythmiques sous l'angle de la structuration et de la maturité neurologique.

Objectifs

- Comprendre l'évolution et le rôle des structures cérébrales
- Comprendre le lien entre mouvements rythmiques et développement du cerveau
- Découvrir des protocoles de renforcement de ces connexions

Contenu

- Mouvements rythmiques de RMTi – passifs, actifs, à genoux
- Développement neuronal et structures cérébrales
- Impact du stress sur le cerveau
- Effets des mouvements rythmiques sur le cerveau
- Protocole pour la transmission d'informations vers le cortex depuis le tronc cérébral, le système d'activation réticulé et le thalamus
- Protocole pour la coordination via le cervelet
- Protocole pour le traitement auditif et visuel via le mésencéphale
- Protocole des ganglions de la base pour la capacité de calme
- Protocole pour l'autorégulation et la mémoire épisodique via le système limbique
- Protocole préfrontal pour la concentration, l'attention, la compréhension, la motricité, la coordination et la mémoire

Méthodes pédagogiques

- Apports théoriques
- Présentation PPT
- Diffusion de films et d'images
- Visuels spécifiques
- Manuels de cours
- Questionnaires utilisables dans le cadre professionnel
- Exercices pratiques en petits groupes

Public et prérequis

Professionnels du développement de l'enfant : médecins, psychomotriciens, psychologues ergothérapeutes, éducateurs, orthophonistes, ostéopathes, posturologues, kinésithérapeutes, podologues, orthoptistes, kinésiologues, professeurs des écoles. Autres professions ou statuts : nous consulter.

Formatrice

Claire Lecut, Consultante et formatrice en intégration réflexes archaïques

Dates et modalités

2 jours (14 heures) – Du jeudi 22 au vendredi 23 septembre 2022

Tarif : inscription anticipée 400 € - Tarif normal 500 €

Le tarif inclut les manuels de cours édités par RMTi, les 2 repas et le certificat remis en fin de formation

**Tarif spécial
Certification en 2 ans**

Forces Réflexes du développement moteur

TROUBLES MOTEURS & POSTURAUX ET DE LA COORDINATION - DIFFICULTES DANS LES APPRENTISSAGES - LA REGULATION - LA LATERALISATION - TROUBLES DE L'ATTACHEMENT

Le développement moteur - condition favorable à l'épanouissement, tant sur le plan physique que psychologique, intellectuel ou émotionnel - commence dès la conception et se conjugue à la maturation du système nerveux.

Le déploiement de la motricité requiert une collaboration étroite entre le cerveau, les muscles et les nerfs.

Cette collaboration étroite est implicite par la nature et la fonction des réflexes primitifs et posturaux.

Objectifs

- Etudier 7 réflexes complémentaires et fondamentaux.
- Les situer dans une synthèse de l'articulation des réflexes au sein du développement psychomoteur de l'enfant.
- Décoder un bilan-réflexes permettant d'élaborer un programme d'intégration, sous l'angle d'une combinaison de réflexes.
- Faciliter la mise en route d'une première séance individuelle.

Contenu

- 7 schèmes moteurs du développement de l'enfant
- Les réflexes de Perez, Soutien des mains, Extension croisée, Attachement, Redressement axial, Marche automatique, Respiration
- Mise en application concrète des réflexes étudiés au sein de l'exercice professionnel

Méthodes pédagogiques

- Alternance d'exposés théoriques et de pratiques en salle recouverte de tatamis
- Echanges avec le formateur et autres participants
- Vidéoprojecteur pour le PPT
- Support pédagogique permettant à chaque stagiaire de suivre le déroulement

Public et prérequis

Educateurs spécialisés, enseignants, sophrologues, psychomotriciens, ergothérapeutes, ostéopathes, orthophonistes, kinésithérapeutes, podologues, posturologues, chiropracticiens, éducateurs kinesthésiques.

Prérequis : Avoir suivi les niveaux 1&2 de RMT- Niveau 3 conseillé

Formatrice

Claire Lecut, Consultante et formatrice en intégration réflexes archaïques

Dates et modalités

2 jours, soit 14 h, du mercredi 9 au jeudi 10 novembre 2022

Tarif : inscription anticipée 400 € - Tarif normal 500 €

Le tarif inclut les supports de cours, les 2 repas, et le certificat remis en fin de formation

Protocole d'intégration de la latéralité

TROUBLES DE LA LATERALITE - DE LA COORDINATION - DES FONCTIONS EXECUTIVES - DES APPRENTISSAGES - TROUBLES DYS

Le cerveau humain est un des organes les plus complexes de notre corps. Il est formé de plusieurs structures aux fonctionnalités distinctes qui peuvent s'activer de manière coordonnée via des milliers de connexions. Ces connexions ont parfois besoin d'être renforcées, notamment entre les 2 hémisphères afin d'optimiser la fonction de latéralisation. Le protocole enseigné ici propose une intégration de cette fonction qui sera favorable aux enfants en difficultés d'apprentissage.

Objectifs

- Etudier un protocole permettant de renforcer la latéralisation.
- Le situer dans le contexte d'intégration neuro-motrice des réflexes primitifs.
- Faciliter le travail d'intégration des réflexes qui va suivre.

Contenu

- Présentation du programme
- Etude du protocole en 6 étapes
- Pratique

Méthodes pédagogiques

- Théorie
- Pratique

Public et prérequis

Ergothérapeutes, psychomotriciens, kinésithérapeutes, éducateurs spécialisés, enseignants, sophrologues, ostéopathes, orthophonistes, podologues, posturologues, chiropraticiens, éducateurs kinesthésiques.

Prérequis : Avoir suivi RMTi-1&2 ou "Prêt pour l'Ecole"

Formatrice

Claire Lecut, Consultante et formatrice en intégration réflexes archaïques

Dates et modalités

Une demi-journée soit 3h30, le mardi 8 novembre 2022

Tarif : inscription anticipée 100 € - Tarif normal 150 €

Le tarif inclut le certificat remis en fin de formation

Intégration des réflexes archaïques : analyse de pratique

La supervision est un espace privilégié proposé aux stagiaires pour interroger et répondre à des besoins qui se révèlent en cabinet afin d'en affiner les stratégies d'accompagnement.

Objectifs

- Approfondir ses connaissances sur l'accompagnement en intégration réflexe.
- Trouver des solutions pour surmonter certaines difficultés révélées en cabinet.
- Renforcer la compréhension des cas pratiques et la confiance en soi en tant qu'accompagnant.

Contenu

- Révision des mouvements et protocoles à la demande
- Analyse de cas pratiques
- Réflexion commune et proposition de solutions adaptées

Méthodes pédagogiques

- Pratique supervisée
- Echanges et questions
- Cas pratiques

Public et prérequis

Tous les professionnels ayant suivi une formation aux réflexes archaïques : Ergothérapeutes, psychomotriciens, kinésithérapeutes, éducateurs spécialisés, enseignants, sophrologues, ostéopathes, orthophonistes, podologues, posturologues, chiropracticiens, éducateurs kinesthésiques.

Prérequis : avoir suivi RMTi-1&2

Formatrice

Claire Lecut, Consultante et formatrice en intégration réflexes archaïques

Dates et modalités

Une demi-journée soit 3h30, le mardi 8 novembre 2022 après-midi

Tarif : inscription anticipée 100 € - Tarif normal 150 €

Sophrologie pour les Enfants Extraordinaires

ANXIÉTÉ - DOULEURS PHYSIQUES — STRESS — BLOCAGES — SOUFFRANCES ÉMOTIONNELLES — TROUBLES DE L'ATTENTION

Cette formation s'adresse aux sophrologues souhaitant orienter leur pratique vers les enfants extraordinaires. À la fois partage d'expérience, apports théoriques et pratique, cette formation permettra aux participants d'aborder les enfants extraordinaires avec plus de sérénité.

Objectifs

- Connaître les étapes de l'évolution de l'enfant et les « entraves » possibles
- Découvrir les liens entre INS, RMTi et sophrologie
- Apprendre à adapter sa pratique aux enfants extraordinaires
- Elaborer et animer des séances individuelles et collectives

Contenu

- ECAP
- Rappel sur les fondamentaux de la sophrologie
- L'évolution de l'enfant, la Maison des compétences
- Les pratiques courantes pour l'enfant, Les besoins spécifiques des enfants extraordinaires
- Notions d'Intégration neurosensorielle (INS), de Réflexes archaïques (RMTi) et liens avec la sophrologie
- Construire une séance individuelle, Construire une séance collective, analyse des séances

Méthodes pédagogiques

- Apports théoriques avec supports de cours
- Réflexion
- Partage d'expériences
- Mise en situation d'une pratique adaptée
- Pratique en petits groupes
- Jeux

Public et prérequis

Sophrologues, Hypnothérapeutes, consultants RMTi, étudiants en cycle supérieur de sophrologie

Formateur

Jean-Luc Marchesani, Sophrologue et formateur, certifié RMTi et Touch For Health

Dates et modalités

2 jours (14 heures) : du jeudi 20 au vendredi 21 octobre 2022

Tarif : inscription anticipée 350 € - Tarif normal 420 €

Le tarif inclut les supports de cours, les 2 repas, et l'attestation de formation

Prévention de l'épuisement professionnel et parental (burn-out)

ETAT DE FATIGUE INTENSE ET DE GRANDE DETRESSE CAUSE PAR LE STRESS REPETE - ET LE SURPLUS DES RESPONSABILITES ET DES TACHES

Notre rythme de vie, charge mentale, obligations professionnelles et parentales modernes nous exposent à un stress intense qui, lorsque prolongé, peut atteindre l'individu physiquement comme psychologiquement, et conduire à ce que l'on appelle le Burn Out. Les parents d'enfants extraordinaires, les aidants et soignants de patients présentant des troubles plus ou moins handicapants subissent un stress chronique au quotidien. Il n'est malheureusement pas rare de déplorer le burn-out d'un parent ou « l'épuisement professionnel » d'un professionnel de santé, pathologie de plus en plus répandue dans le milieu médical. Les enseignants sont à risque également.

Objectifs

- Comprendre le pourquoi de la prévention, et les effets du stress à court et long terme
- Acquérir des outils, non-médicamenteux, alternatifs ou complémentaires utilisables au quotidien pour « mieux vivre » au travail et à la maison
- Découvrir ou approfondir les fondements ancestraux de la pratique du yoga.

Contenu

- Introduction générale et théories du stress, du burn-out et des émotions
- Eléments de prévention du burn-out
- Eléments de théorie sur le yoga
- Mindfulness/pleine conscience et méditation niveau 1 et 2
- Asanas niveaux 1 et 2,
- Pranayama réduction du seuil de stress et niveau 2
- Techniques anti burn-out
- Yoga nidra
- Guidance pour mettre en place ses objectifs
- Questions, échanges, et clôture

Méthodes pédagogiques

- Power Point avec support imprimé distribué aux stagiaires
- Vidéos
- Travaux pratiques, jeux de rôle

Public et prérequis

Professionnels, parents et aidants

Formateurs

Claire Magranville, Orthophoniste
Paul Brundtland, Professeur de yoga

Dates et modalités

2 jours (14 heures) Du jeudi 8 au vendredi 9 décembre 2022

Tarif : Inscription anticipée 350 € - Tarif normal : 400 €

Le tarif inclut les 2 repas, le support de cours et l'attestation de formation



Découverte de l'EFT : Emotional Freedom Technique

ANXIÉTÉ — PHOBIES — ADDICTIONS — DOULEURS PHYSIQUES — STRESS POST-TRAUMATIQUE — BLOCAGES — SOUFFRANCES ÉMOTIONNELLES

L'E.F.T. est une technique psychocorporelle très efficace qui enrichit la boîte à outils des thérapeutes, praticiens, et coachs. Son objectif est d'alléger les souffrances émotionnelles et psychologiques des personnes, au moyen d'une modalité simple, efficace, facile à apprendre et à appliquer sur soi-même et avec autrui. L'EFT permet aussi d'amener à un niveau de conscience les programmations cachées à l'origine des problèmes récurrents, des difficultés et souffrances intérieures. Elle donne à chacun la possibilité de gérer ses émotions inconfortables lorsqu'elles apparaissent au quotidien, d'accéder à une meilleure connaissance de son vécu émotionnel passé et présent et d'aborder l'existence avec clairvoyance et discernement.

Objectifs

- Étudier les protocoles d'EFT disponibles
- Savoir les utiliser en fonction des situations abordées
- Comprendre le fonctionnement de l'EFT
- Être capable de l'utiliser pour soi et autrui au quotidien

Contenu

- La « Technique de Libération des émotions » selon la méthode de Gary Craig et protocole de Patricia Carrington
- L'inversion psychologique, les 8 étapes, la recette simplifiée, la respiration claviculaire
- Comment aborder les phobies, les addictions, les douleurs physiques, les stress post-traumatiques, l'EFT avec les enfants
- Protocoles disponibles selon les thématiques

Méthodes pédagogiques

- Support de cours
- Apport théorique
- Pratique collective et individuelle supervisée
- Études de cas concrets
- Diaporamas
- Diffusion de films et d'images
- Visuels spécifiques
- Manuels de cours
- Questionnaires utilisables dans le cadre professionnel
- Exercices pratiques en petits groupes

Public et prérequis

Professionnels du soin et du bien-être, psychologues, thérapeutes, enseignants, éducateurs, coachs, médecins, etc. Cette formation est ouverte aux parents et ne nécessite pas de prérequis.

Formatrice

Claire Lecut, Consultante et formatrice en intégration réflexes archaïques

Dates et modalités

1 jour (7 heures) le vendredi 4 novembre 2022

Tarif inscription anticipée 200 € - Tarif normal 300 €

Le tarif inclut le repas, le manuel du cours, et le certificat remis en fin de formation



Yoga et Attention

Rôle et apports de la pratique du yoga dans l'accompagnement des enfants avec troubles de l'attention

TROUBLES DE L'ATTENTION ET DE LA CONCENTRATION AVEC OU SANS HYPERACTIVITE

Cette formation est destinée à enseigner aux professionnels pourquoi et comment utiliser certaines pratiques empruntées au yoga (respiration, postures, méditation, Mindfulness) auprès de patients présentant des troubles de l'attention avec ou sans hyperactivité. Ces troubles peuvent être légers, non traités par ailleurs et être particulièrement handicapants pour les enfants, à l'école comme en séance de rééducation. Une attention particulière a été portée à l'adaptabilité de ces techniques aux enfants et aux adolescents.

Objectifs

- Acquérir des outils, non-médicamenteux, alternatifs ou complémentaires dans la prise en charge des enfants et adolescents présentant des troubles de l'attention.
- Connaître les fondements ancestraux de la pratique du yoga.
- Connaître les fondements théoriques permettant de comprendre l'intérêt de l'adaptation d'une pratique yogique au suivi thérapeutique des patients présentant un trouble de l'attention.
- Maîtriser ces outils par la pratique personnelle puis dans un contexte de suivi thérapeutique en autonomie
- Acquérir la capacité à mobiliser les pratiques enseignées en toute sécurité et de façon optimale, dès la fin de la formation

Contenu

- Introduction générale et théories yoga/attention niveau 1 et 2
- Mindfulness/pleine conscience et méditation niveau 1 et 2
- Asanas niveaux 1 et 2, Super Brain Yoga, Pranayama niveau 1 et 2
- Protocoles
- Cas cliniques et applications pratiques
- Questions et clôture

Méthodes pédagogiques

- Power Point avec support imprimé distribué aux stagiaires et vidéos
- Travaux pratiques
- Ateliers et jeux de rôle

Public et prérequis

Les professionnels du développement, du soin et de la rééducation de l'enfant.

Ouvert aux enseignants en yoga.

Formateurs

Claire Magranville, Orthophoniste

Paul Brundtland, Professeur de yoga

Dates et modalités

2 jours (14 heures) – Du jeudi 6 au vendredi 7 octobre 2022

Tarif : Inscription anticipée 350 € - Tarif normal : 450 €

Le tarif inclut les 2 repas, le support de cours et l'attestation de formation



Hypnose et états modifiés de conscience - module 1

STRESS – PEURS – PHOBIES – ANXIÉTÉ – DIFFICULTÉ À SE CALMER – À LACHER-PRISE – TROUBLES DU SOMMEIL – TENSIONS PHYSIQUES – ÉMOTIONNELLES ET SOCIO-COMPORTEMENTALES

Cette formation a d'abord pour objectifs la compréhension du fonctionnement du stress, de ses impacts et sa relation avec les émotions. Elle permet d'apprendre des outils et techniques simples et efficaces pour pouvoir accompagner un (son) enfant -ou un adulte- à diminuer ses tensions physiques, émotionnelles et socio-comportementales. Connaître ces techniques c'est aussi se protéger soi-même des effets délétères des situations stressantes, pour préserver sa santé.

Objectifs

- Comprendre les mécanismes du stress, et l'impact des émotions sur les comportements.
- Connaître les différents outils (hypnose et autohypnose, techniques de respiration, techniques de relaxation, techniques sophrologiques) qui permettent de créer des états modifiés de conscience.
- Se servir de ces techniques pour entrer en état modifié de conscience (autohypnose...).
- Apprendre des outils et techniques pour gérer les symptômes du stress et mieux gérer les émotions.
- Accompagner un enfant pour diminuer son stress, mieux dormir...

Contenu

- Le fonctionnement du système nerveux autonome
- Les mécanismes du stress et le rôle des émotions
- Les états modifiés de conscience
- Les outils d'accompagnement des enfants et leurs indications
- Les respirations et la cohérence cardiaque
- Les techniques de relaxation (Jacobson, Schultz) et l'imagerie mentale
- La communication et le langage hypnotique, l'autohypnose

Méthodes pédagogiques

- Apports théoriques
- Expérimentation en petits groupes
- Diaporamas
- Supports de cours (protocoles)

Public et prérequis

Tout professionnel de l'accompagnement thérapeutique et du soin. Peut aussi se faire à titre personnel -Aucun prérequis- Ouvert aux parents

Formateur

Jean-François Bremont, Docteur en chirurgie dentaire et hypnothérapeute.

Dates et modalités

2 jours (14 h) – du lundi 12 au mardi 13 septembre 2022

Le module 2 peut être suivi consécutivement au module 1

Tarif inscription anticipée 400 € - Tarif normal 450 €

Le tarif inclut les 2 repas, le support de cours et l'attestation de formation remise en fin de formation.

Hypnose et états modifiés de conscience - module 2

STRESS – PEURS – PHOBIES – ANXIÉTÉ – DIFFICULTÉ À SE CALMER – À LACHER-PRISE – TROUBLES DU SOMMEIL – TENSIONS PHYSIQUES – ÉMOTIONNELLES ET SOCIO-COMPORTEMENTALES

Pour les professionnels, apprendre l'hypnose c'est acquérir une compétence supplémentaire, une valeur ajoutée à sa pratique professionnelle. Cet outil très puissant permet d'accompagner le patient vers une diminution de son anxiété, de son stress, peut permettre d'améliorer ou supprimer une dysfonction ou une para-fonction, de modifier une habitude ou un comportement nocif, d'améliorer le bien-être, le sommeil, la confiance en soi, les apprentissages, d'augmenter la confiance en soi.

L'hypnose permet de déprogrammer des mécanismes qui engendrent des comportements néfastes pour notre équilibre et reprogrammer le subconscient vers l'objectif à atteindre. Les champs d'application sont donc nombreux

Objectifs

À l'issue de cette formation, le participant sera en mesure :

- D'utiliser les états modifiés de conscience pour aider un enfant extraordinaire dans la gestion de ses émotions et de ses relations sociales
- De conduire une séance d'hypnose pour accompagner ses patients dans la gestion de leurs difficultés, pour améliorer leur concentration, pour réduire leur stress, leur anxiété, les aider à mieux dormir, à changer un comportement, à améliorer une dysfonction, à optimiser leurs apprentissages...

Contenu

- Généralités, définitions, histoire de l'hypnose
- Phénomènes hypnotiques et leur utilisation
- Déroulement d'une séance d'hypnose – induction, dissociation, suggestions, métaphores, réassociations, distorsions sensorielles
- Les protocoles PNL
- Action sur les phobies, recadrage des comportements, aide aux apprentissages
- Scripts hypnotiques, réflexions sur les scripts à utiliser
- Méthode de ROSSI

Méthodes pédagogiques

- Apports théoriques
- Expérimentation en petits groupes
- Diaporamas
- Supports de cours (protocoles papier)
- Jeux de rôles et mises en situation
- Analyse de cas cliniques
- Pratique supervisée



Public et prérequis

Les professionnels de l'accompagnement des enfants, les professionnels du soin. Prérequis : avoir complété le module 1. Peut se faire immédiatement à la suite du module 1.

Formateur

Jean-François Bremont, Docteur en chirurgie dentaire et hypnothérapeute.

Dates et modalités

2 jours (14 heures) – du jeudi 15 au vendredi 16 septembre 2022

Tarif inscription anticipée 400 € – Tarif normal 450 €

Le tarif inclut les 2 repas, le support de cours, et l'attestation de formation remise en fin de formation

Accompagnement de l'enfant autiste en pluridisciplinarité

Comprendre et accompagner l'enfant autiste à partir d'une lecture neurodéveloppementale

ENFANTS DIAGNOSTIQUES TSA OU PRESENTANT DES TROUBLES SIMILAIRES - SYNDROME D'ASPERGER - PEUT INTERESSER DES PERSONNES TRAVAILLANT AVEC DES ADULTES AUTISTES

L'enfant ayant des troubles autistiques présente des particularités neurodéveloppementales et sensorielles qui lorsqu'elles sont comprises permettent de fluidifier le quotidien, et de faciliter la relation. Un enfant dont les comportements sont compris, mieux régulés, qui se sent en sécurité sera plus ouvert à la nouveauté, à l'exploration et aux apprentissages. Cette formation introduit les participants à la grille de lecture de l'intégration neurosensorielle, les sensibilise à la présence envahissante de réflexes archaïques persistants, les initie aux troubles alimentaires et nutritionnels souvent présents chez l'enfant autiste, et explore le partenariat thérapeute-parents dans le suivi.

Objectifs

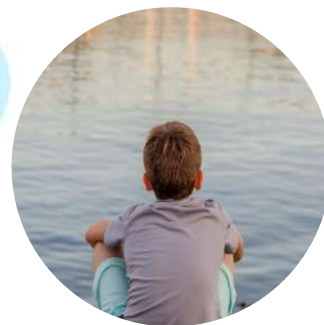
- Acquérir une compréhension globale du trouble autistique d'un point de vue neurodéveloppemental ;
- Comprendre l'origine et les mécanismes des comportements inadaptés et/ou disproportionnés ;
- Apprendre à observer l'enfant, à comprendre ses besoins et à y répondre d'une façon adaptée et personnalisée, à l'aide de la grille de lecture de l'INS et des réflexes
- Identifier des outils permettant de sécuriser l'enfant et créer du bien-être ;
- Prendre conscience de l'importance de sa propre posture sur la relation d'accompagnement ;
- Acquérir des stratégies et des outils applicables dans le travail d'accompagnement thérapeutique ou éducatif.
- Comprendre et accompagner le parent et la famille de l'enfant autiste
- Comprendre le rôle de la nutrition sur les comportements

Contenu

- Introduction à l'intégration neurosensorielle et à l'intégration des réflexes archaïques (1j)
- Introduction aux troubles de l'oralité alimentaire (1/2j)
- Sensibilisation à l'impact de la nutrition et la micronutrition (1/2 j)
- La communication et la relation interpersonnelle avec l'enfant autiste (1/2 j)
- Le parcours du parent et le partenariat parental (1/2 j)

Méthodes pédagogiques

- Apports théoriques
- Présentations power point avec supports de cours et vidéos
- Expérimentation
- Témoignages
- Echanges



Public et prérequis

Intervenants débutant dans l'accompagnement d'enfants autistes et/ou souhaitant se construire une boîte à outils d'approches neurodéveloppementales.

Formateurs

Anne-Gaël Vacheret, ergothérapeute ; Julie Devulder, orthophoniste ; Nicolas Lebas, psychomotricien ; Eugénie Emorine, nutritionniste ; Cécile Martignac, parent et directrice de la MEEJ

Dates et modalités

Une session de 22h en 3 jours du lundi 28 au mercredi 30 novembre 2022

Tarif : inscription anticipée 500 € - Tarif normal 600 € - Le tarif inclut les 3 repas, le support de cours, et l'attestation de formation remise en fin de cours

Cette formation peut se décliner pour une équipe déjà constituée, et/ou pour l'accompagnement d'autres publics : nous consulter

Le trouble alimentaire pédiatrique (TAP) pour orthophonistes

HYPERSENSIBILITES - SELECTIVITE ALIMENTAIRE - REFLEXES NAUSEEUX - COMPORTEMENTS PROBLEMATIQUES ET STRESS AUTOUR DES REPAS - DYSPHAGIE - TROUBLES DE LA DEGLUTITION

Les problèmes d'alimentation concernent environ 25 % des jeunes enfants parmi lesquels 1 à 5 % présentent un réel trouble alimentaire avec répercussions sur la croissance et/ou malnutrition. La prévalence augmente considérablement chez les enfants atteints de maladies aiguës ou chroniques et les enfants avec retard de développement. L'orthophoniste fait partie de l'équipe multidisciplinaire prenant en charge le Trouble Alimentaire Pédiatrique (TAP). Il intervient pour l'évaluation, le diagnostic et la rééducation de ces jeunes patients.

Objectifs

A l'issue de la formation, le participant sera capable de :

- Maîtriser l'ontogenèse du développement de l'alimentation chez l'enfant
- Comprendre le TAP et ses composantes
- Identifier les signes d'alerte et les signes cliniques du TAP
- S'approprier l'évaluation directe et indirecte du TAP et rédiger un compte-rendu orthophonique
- Élaborer une prise en charge intégrée du TAP, à la lumière de données de la littérature récente.
- Construire un plan thérapeutique direct et indirect (sous forme de guidance parentale orthophonique) appuyé par des données empiriques en termes d'efficacité.

Contenu

- Ontogenèse du développement de l'alimentation in utero et après la naissance
- Le TAP : Définitions, notion de **dénutrition**, ampleur, TAP et handicap, modèles de référence
- L'évaluation directe et indirecte et le compte rendu
- La prise en charge du TAP- Questions cliniques- Recherche de données probantes
- Les recommandations de **bonne pratique**- Les précautions (hygiène et aliments)
- Adaptations **générales** des aliments et des ustensiles
- L'intervention **précoce**
- Les prises en charge sensorielles, comportementale, de la fonctionnalité oro-motrice
- Les stratégies alimentaires
- Principe de guidance parentale orthophoniste centrée sur l'alimentation

Méthodes pédagogiques

- Bases théoriques,
- Illustrations cliniques,
- Exercices d'intégration sur base de vidéo et/ou de vignettes cliniques,
- Mises en situation individuelles ou en petits groupes,
- Jeux de rôles,
- Analyse de cas et exercices de codage.

Public et prérequis

Orthophonistes - Logopèdes

Formatrice

Pascale Grevesse, Logopède

Dates et modalités

4 jours (28 heures) Du mardi 4 avril au vendredi 8 avril 2022 –

Tarif inscription anticipée 880 € - Tarif normal 980 € - Le tarif inclut les 4 repas, le support de cours, et l'attestation de formation remise en fin de cours

Une journée de formation *Nutrition et troubles du neurodéveloppement* est programmée le lendemain samedi 9 avril en raison de sa complémentarité avec cette formation- Une remise de 50 % est offerte CETTE ANNEE aux inscrits à la formation TAP dans la limite des places disponibles. Détails sur la page en question.

Le troubles de l'alimentation en pédiatrie pour ergothérapeutes

TOUTES PROBLEMATIQUES AUTOUR DE L'ALIMENTATION

On parle de trouble de l'alimentation (TAP), encore appelé en France trouble de l'oralité alimentaire (TOA), quand il existe une perturbation de la prise orale en décalage avec l'âge réel de l'enfant et qui perdure dans le temps. Les répercussions des troubles de l'alimentation sur l'enfant sont nombreuses tant au niveau médical que nutritionnel, social, développemental... L'ergothérapeute est particulièrement concerné.e pour travailler autour de ces problématiques affectant la vie quotidienne, nécessitant une approche holistique incluant le sensoriel, les aspects moteurs, émotionnels et environnementaux.

Objectifs

- Comprendre et décrire les troubles de l'alimentation en pédiatrie et leurs origines
- Evaluer les troubles autour de l'alimentation et du repas, dans un cadre de référence d'ergothérapie
- Elaborer un plan de traitement et s'approprier des outils thérapeutiques
- Mettre en place une guidance parentale et un coaching avec les équipes

Contenu

- Le développement oro-moteur et de l'alimentation de l'enfant.
- Les signes d'appel des TAP
- Les liens entre Trouble du processus sensoriel et TAP
- L'évaluation du repas en ergothérapie
- Intervention holistique autour de l'alimentation en ergothérapie
- Intervention auprès des bébés
- Approche transdisciplinaire et complémentarité
- Construction du plan de traitement fonctionnel, environnemental et de performance occupationnelle
- La guidance parentale

Méthodes pédagogiques

- Présentation Power point avec support de cours
- Vidéos et photos
- Partage d'outils et études de cas
- Vignettes cliniques
- Travaux pratiques
- Bibliographie
- Un cahier d'exercices et de la documentation sur clé USB seront fournis.



Public et prérequis

Ergothérapeutes

Formatrice

Marie Ruffier Bourdet, Ergothérapeute.

Dates et modalités

4 jours (28 heures) – 3 jours en présentiel du mardi 19 au jeudi 21 avril 2022
OU du samedi 23 au lundi 25 avril 2022

+ un jour en distanciel en 2022 (date à fixer)

Tarif : Inscription anticipée 1200 € - Tarif normal 1300 € - Le tarif inclut aussi les 3 repas, les supports de cours, et l'attestation de formation remise à la fin

Une journée de formation *Nutrition et troubles du neurodéveloppement* est programmée le lendemain samedi 9 avril en raison de sa complémentarité avec cette formation- Une remise de 50 % est offerte CETTE ANNEE aux inscrits à la formation TAP dans la limite des places disponibles. Détails sur la page en question.

Nutrition et neurodéveloppement

Éléments de nutrition et de micronutrition pour les paramédicaux intervenant autour de l'alimentation de l'enfant extraordinaire

TROUBLES DIGESTIF - DE L'HUMEUR - DES COMPORTEMENTS - DU SOMMEIL - DE L'ATTENTION - DES APPRENTISSAGES - DOULEURS
- INFECTIONS CHRONIQUES - MALADIES INFLAMMATOIRES ET AUTO-IMMUNES

Le rôle de la nutrition dans le neurodéveloppement des enfants est aujourd'hui bien étayé scientifiquement : La nutrition est un des nombreux déterminants environnementaux qui influence et soutient le bon développement du cerveau et des fonctions cognitives. L'approche nutritionnelle à pleinement sa place dans la pratique de tous les accompagnants de l'enfant, et ouvre de nouvelles perspectives thérapeutiques.

Objectifs

- Identifier les principaux mécanismes épigénétiques et physiopathologiques en jeu dans les TND
- Appréhender les interactions entre nutrition et neurodéveloppement de l'enfant
- Proposer une prise en charge nutritionnelle et micro nutritionnelle de première intention.

Contenu

- Modulation des TND par des facteurs génétiques, épigénétiques et environnementaux
- Facteurs de risques et exposome
- TND et comorbidités fonctionnelles en lien avec la nutrition
- Axe intestin - cerveau et TND
- Accompagnement nutritionnel de l'enfant TND (prévention et modulation)
- Place des micronutriments en soutien du neurodéveloppement de l'enfant.

Méthodes pédagogiques

- Vidéo-projection
- Enseignement oral
- Cas pratiques
- Jeux de rôles

Public et prérequis

Tout professionnel de santé et de rééducation : médecins, sages-femmes, diététiciens, infirmier.es, naturopathes, ergothérapeutes, orthophonistes, ostéopathes...

Formatrice

Eugénie Emorine, formatrice, Micronutritioniste, nutri-thérapeute, naturopathe

Dates et modalités

1 jours (7heures) – samedi 9 avril 2022 ou vendredi 22 avril 2022

Tarif : inscription anticipée 150 € - Tarif normal 200 €

Le tarif inclut le repas, le support de cours et l'attestation de formation

Cette journée de formation est particulièrement cohérente avec les formations autour des troubles alimentaires pédiatriques, et programmée en conséquence dans le calendrier afin que les participants puissent les combiner.

Bien manger, une histoire corporelle et sensorielle

Troubles de l'oralité alimentaire chez l'enfant pour un public pluridisciplinaire et/ou en institution

L'oralité alimentaire se développe chez l'enfant dès les premières semaines de grossesse. Des acquis oro-moteurs, psycho-affectifs et sensoriels vont peu à peu se mettre en place afin d'offrir à l'enfant la possibilité de se nourrir avec plaisir de sa première tétée jusqu'à l'accès aux morceaux. Le corps, les mains et la bouche joueront ensemble un rôle majeur dans l'exploration orale-plaisir de l'enfant. Parfois, l'oralité alimentaire de l'enfant est mise à mal. Multiples causes internes ou environnementales peuvent alors influencer ses explorations corporelles et orales. Du dégoût de toucher, aux haut-le-cœur ou aux crises de pleurs, l'enfant va alors mettre en place diverses défenses, témoignant de ses difficultés à investir sa bouche pendant et/ou hors repas. Lorsque les difficultés alimentaires s'invitent à table, parents et accompagnants peuvent se trouver démunis face aux refus des enfants.

Objectifs

- Comprendre les prérequis nécessaires à la mise en place d'une alimentation plaisir
- Comprendre le développement de l'oralité de la période néonatale à l'alimentation en morceaux
- Savoir observer, identifier, et évaluer les TOA
- Proposer un accompagnement global et accompagnement parental
- Comprendre les enjeux de la nutrition artificielle
- Savoir prévenir les TOA en précocité

Contenu

- Développement de l'oralité et de l'alimentation chez l'enfant
- Les signes d'appel des Troubles de l'alimentation
- Les troubles du processus sensoriel (INS) et impact sur le repas
- Evaluation du repas
- Approche transdisciplinaire et complémentarité
- Elaboration d'un plan d'action
- Transfert des acquis et guidance parentale

Méthodes pédagogiques

- Présentation Power point avec support de cours
- Analyse de vidéos
- Partage d'outils
- Réflexions de groupe et ateliers pratiques
- Outils pratiques utilisables dans le cadre professionnel



Public et prérequis

Les professionnels de santé et de la petite enfance : psychologues, kinésithérapeutes, psychomotriciens, médecins, orthophonistes, ergothérapeutes, infirmiers en puériculture. Pour d'autres professions : nous consulter

Formatrices

Lucie Dupeux, kinésithérapeute et Véronique Leblanc, psychologue

Dates et modalités

2 jours (14 heures) – Du jeudi 9 au vendredi 10 juin 2022

Tarif : inscription anticipée 400 € - Tarif normal 500 €

Le tarif inclut les 2 repas, le support de cours et l'attestation de formation remise en fin de formation

Accompagner les troubles alimentaires pédiatriques - Module 2

Analyse de pratique en distanciel

HYPERSENSIBILITES - SELECTIVITE ALIMENTAIRE - REFLEXES NAUSEEUX - COMPORTEMENTS PROBLEMATIQUES ET STRESS AUTOUR DES REPAS - DYSPHAGIE - TROUBLES DE LA DEGLUTITION

La supervision est un espace privilégié proposé aux professionnels participants pour interroger et répondre à des questionnements et besoins qui se révèlent en pratiquant. Ce module est pour des orthophonistes ayant suivi une formation de 4 jours sur les troubles de l'oralité alimentaires avec Elisa Levavasseur.

Objectifs

- Elaborer des progressions
- Proposer des activités en séances et des activités à la maison
- Analyser leur pratique
- Présenter un projet clinique

Contenu

- La Sensorialité
- L'appétit
- L'oro-motricité
- Les représentations cognitives
- L'accompagnement parental
- Synthèse

Méthodes pédagogiques

- Chaque rencontre est axée sur un thème
- Travaux de groupe
- Réflexions individuelles
- Quizz
- Illustrations cliniques
- Tours de table
- Discussion des cas cliniques en lien proposés par les stagiaires

Public et prérequis

Orthophonistes ayant suivi le module 1 de 4 jours avec Elisa Levavasseur

Formatrice

Elisa Levavasseur, Orthophoniste

Dates et modalités

Les 7 janvier, 4 février, 4 mars, 1^{er} avril, 13 mai 2022, soit 5 rencontres de 3h30

Et le 16 septembre 2022 pour une synthèse d'une durée de 7h,

Soit un total de 24h30

Tarif inscription anticipée 700 € - Tarif normal 800 €

Le tarif inclut le support de cours en PDF et l'attestation de formation remise en fin de cours.

Mobiliser les neurosciences pour enseigner

TROUBLES DE L'ATTENTION – TROUBLES DES APPRENTISSAGES – TROUBLES AUTISTIQUES – TROUBLES DE LA REGULATION – COMPORTEMENTS PERTURBANTS – L'ENSEIGNEMENT

Tous les enseignants sont confrontés à des profils d'enfants hétérogènes avec des besoins variables nécessitant de plus en plus un accompagnement personnalisé, sans quoi ils décrochent ou perturbent l'équilibre du groupe. Certains enseignants sont au bord de l'épuisement, remettent en question leur engagement, d'autres sont en recherche de pistes pour transitionner vers un enseignement à la fois plus efficace et plus stimulant pour tous, élèves et professeurs.

Objectifs

- Reconnaître et comprendre les différents profils d'enfants en difficulté
- Comprendre d'où viennent les comportements « perturbateurs »
- Adapter les objectifs de l'enseignant
- Identifier les facteurs favorisant les apprentissages et les comportements appropriés
- Faire des liens entre sa pratique quotidienne et ces nouvelles pistes
- Elaborer des outils utilisables au quotidien et sur le long terme

Contenu

- Prérequis de la rencontre avec l'élève : écoute active, identifications des difficultés et des besoins
- Emotions et mémoire traumatique
- Mettre en lien les objectifs pédagogiques et le potentiel de votre classe, apprentissage optimal et intelligence collective
- Création d'un environnement propice aux apprentissages
- Poser des limites en classe
- Introduction à des approches pratiques inspirées des neurosciences, de la Brain-gym, des réflexes archaïques, de l'intégration neurosensorielle, de la méditation, et du yoga
- Mises en situation et création d'outils applicables immédiatement, le jeu, créer du lien

Méthodes Pédagogiques

- Apports théoriques
- Réflexion individuelle et collective
- Pratique en petits groupes et en commun, ébauches de nouvelles pratiques
- Jeux de rôle, théâtre-forum

Public et prérequis

Enseignants de tous niveaux, du public et du privé, conventionné ou non, futurs enseignants, éducateurs, assistants de vie scolaire, CPE (conseiller principal d'éducation), infirmière scolaire, psychologue scolaire, documentaliste scolaire, ATSEM, AESH. Tous les professionnels de l'enfance.

Formatrices

Véronique Baert, Enseignante et consultante réseau Parentalité créative
Anne-Gael Vacheret, Ergothérapeute - Irène Micolon, orthophoniste

Dates et modalités

4 jours (28 heures) : du lundi 24 au jeudi 27 octobre 2022 (vacances d'automne)

Tarif : inscription anticipée 600 € - Tarif normal 700 €

Le tarif inclut les 4 repas, le support de cours et l'attestation de formation remise à la fin



Intégrer les principes de l'intégration neurosensorielle en orthophonie

TROUBLES DES APPRENTISSAGES – TROUBLES AUTISTIQUES – TROUBLES DE L'ATTENTION – TROUBLES DE LA REGULATION – HYPERSENSIBILITES – TROUBLES DE L'ORALITE – COMPORTEMENTS ATYPIQUES ET DEROUTANTS – STRESS – PEURS – ANXIETE – TENSIONS PHYSIQUES – EMOTIONNELLES ET SOCIO-COMPORTEMENTALES

La plupart des enfants rencontrant des difficultés d'apprentissage et de comportement présentent des troubles de l'intégration neurosensorielle. Savoir les reconnaître devient indispensable pour comprendre l'origine des réponses inadaptées, orienter et adapter la prise en charge orthophonique. Les principes de l'INS permettent d'agir sur tous les aspects du développement et particulièrement dans la rééducation des troubles de l'oralité alimentaire, de la communication verbale et non verbale et des apprentissages. Elle est cohérente avec l'intervention précoce et la prévention de troubles secondaires.

Objectifs

- Connaître et comprendre ce qu'est l'intégration neurosensorielle
- Comprendre comment sa mauvaise construction peut affecter les comportements et impacter les apprentissages.
- Être capable d'en repérer les indices et de les rattacher à des profils d'enfants
- Comprendre les grands principes INS permettant de faciliter la relation et l'accompagnement
- Se familiariser avec un langage commun avec les autres intervenants formés en INS pour collaborer
- Elaborer des axes de travail avec les parents

Contenu

- Théorie de l'intégration neurosensorielle et liens avec le développement de l'enfant
- Hyper et hyposensibilités, difficultés d'attention, troubles de la régulation
- Influences sur les comportements, la réactivité émotionnelle, le sentiment de sécurité, les relations avec les autres
- Influences sur l'oralité alimentaire
- Influence sur la compréhension de l'espace, la compréhension des situations et l'organisation.
- Outils pour l'orthophoniste : stimuler la production du langage, aider un enfant à se réguler, améliorer le tonus musculaire, améliorer les compétences visuo-spatiales.
- Travail avec les autres intervenants et avec les parents.

Méthodes pédagogiques

- Apports théoriques avec power point, support papier et vidéos
- Prise de conscience des mécanismes d'auto-régulation
- Présentation d'expériences concrètes par une orthophoniste formée en INS
- Echanges et études de cas cliniques
- Pistes de réflexion

Public et prérequis

Orthophonistes

Formatrices

Isabelle Babington, ergothérapeute et Julie Devulder, orthophoniste

Dates et modalités

2 jours, soit 14h – Du jeudi 17 au vendredi 18 novembre 2022

Tarif : inscription anticipée : 500 € – Tarif normal 600 € -

Le tarif inclut les 2 repas, le support de cours et l'attestation de formation