



ACCOMPAGNER LE NEURODÉVELOPPEMENT DE L'ENFANT

# Catalogue des formations

2024



[WWW.MEEXLAB.COM](http://WWW.MEEXLAB.COM)

# PRÉSENTATION

## MEEEX Formation

Située à Sauve dans le Gard, la Maison des Enfants Extraordinaires (MEEEX) conçoit, propose et diffuse **des outils et des approches innovantes** au service des enfants avec troubles du neurodéveloppement.

MEEEX Formation répond aux **besoins actuels** des professionnels de l'enfant, agrandit leurs compétences, et crée des liens entre professionnels.

Il accorde une **entrée privilégiée sur les approches neurodéveloppementales** et notamment l'approche neurosensorielle grâce à des formatrices et formateurs experts, professionnels de terrain qui font référence au plan national et international.



FONDÉ EN  
**2016**



La certification qualité a été certifiée au titre de la catégorie d'Action - Actions de Formation.

**99%**  
DES STAGIAIRES  
RECOMMANDENT

**14**  
FORMATEURS  
EXPERTS

### LES PETITS + MEEEX

Pourquoi choisir la MEEEX lorsqu'on accompagne des enfants en difficulté ?



LE DELAI  
D'ACCÈS COURT



LES SAVOIRS ET  
L'EXPERTISE



LE MATÉRIEL ET  
LA PRATIQUE



L'APPROCHE  
NEURO



L'ACCESSIBILITÉ  
PMR



L'AMBIANCE ET  
LE CADRE



LE TRAITEUR BIO  
ET LOCAL



LE SUIVI POST-  
FORMATION

## À LA MEEEX

# Priorité à la pratique

Pour la MEEEX, les formations aux nouvelles approches neurodéveloppementales pour l'accompagnement des enfants extraordinaires sont indissociables d'une large part donnée à **l'expérimentation et à la mise en pratique**.

Nos locaux spacieux, insonorisés et lumineux ont été aménagés avec le **meilleur de l'équipement sensoriel et moteur** : dix points d'accroche au plafond, une douzaine

de balançoires et d'agrès différents, de nombreux modules ludiques, de quoi créer des parcours et des activités pour tous les profils d'enfants et tous les besoins.

Qu'il s'agisse des formations en intégration neurosensorielle ou en intégration des réflexes archaïques, une grande partie du temps de formation se déroule dans notre **grande salle équipée**, plébiscitée par nos stagiaires !



« *En expérimentant avec la formatrice, je peux mettre en pratique directement en retournant au travail !* »

- Chloé, kinésithérapeute





# À LA MEEEX

## Une grille de lecture neurodéveloppementale

Il existe dorénavant un consensus autour de l'appellation « troubles du neurodéveloppement ». Aussi, pour accompagner ces enfants, il semble opportun de construire une **réponse neurodéveloppementale** et de diffuser largement ces approches.

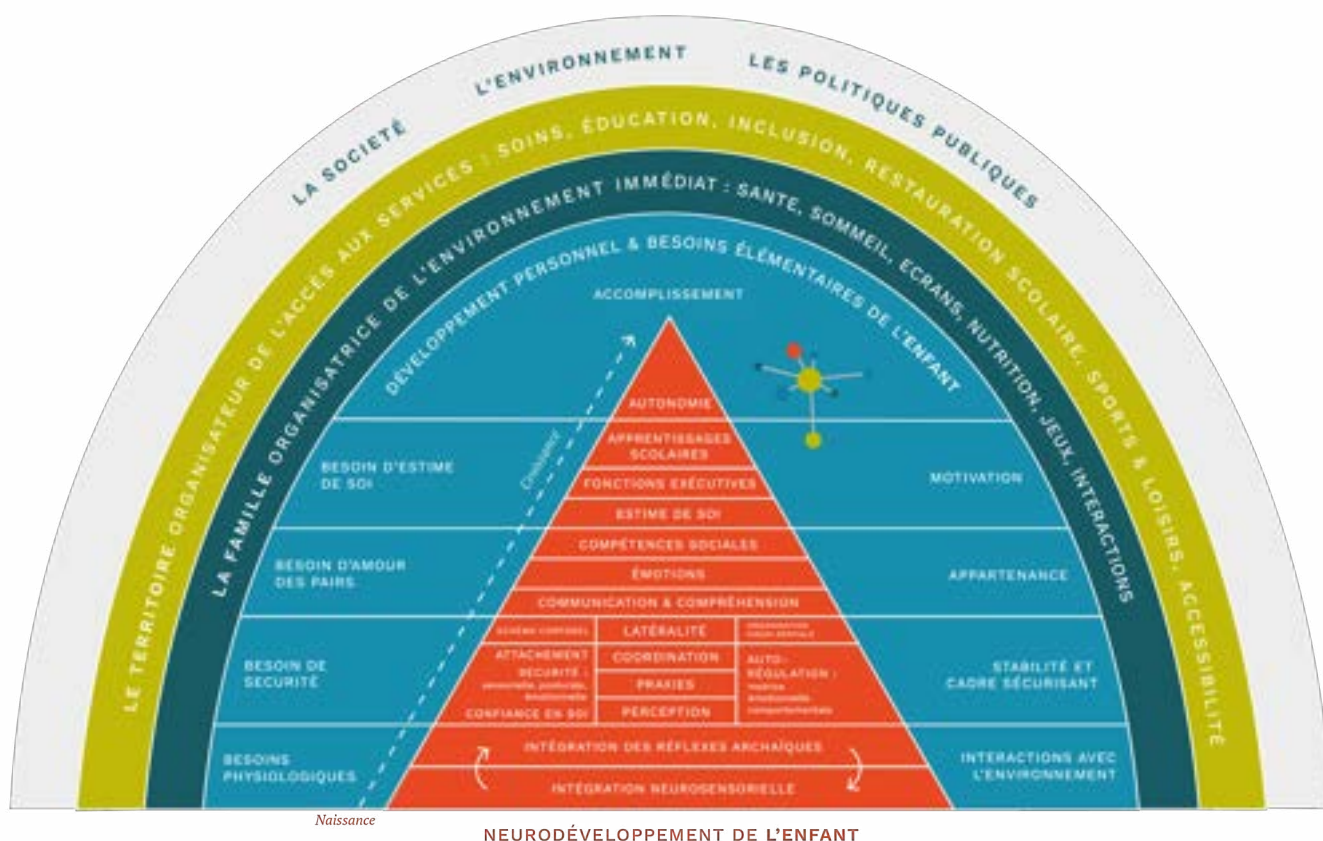
Les approches neurodéveloppementales considèrent que le développement de l'enfant et ses différentes compétences s'organisent chronologiquement, par « **étages** » **successifs** qu'il convient de bien comprendre et de bien respecter.

En particulier, les professionnels formés à ces approches prennent l'enfant à son **niveau de développement du moment** et non pas au niveau qu'il devrait avoir atteint à son âge.

La pyramide du développement présentée ci-dessous schématise la grille de lecture que **tous les formateurs et professionnels de la MEEEX ont en commun** et mobilisent dans leur travail auprès des enfants.

Le **partage de cette grille avec les familles** est également au cœur du travail thérapeutique : elle permet d'aborder l'influence des facteurs extérieurs, le rôle de l'éducatif, la part de la génétique ou de l'épigénétique pour replacer chacun dans son rôle, au plus grand bénéfice des enfants.

Les approches neurodéveloppementales permettent d'accompagner les enfants avec troubles du neurodéveloppement tout en donnant un sens aux autres approches et outils dont disposent les professionnels.



# À LA MEEEX

## Des approches innovantes

### SOMMAIRE PAR APPROCHE

La Maison des Enfants Extraordinaires propose des formations innovantes dans le **domaine neurodéveloppemental**, dispensées par des formateur.trice.s praticien.ne.s faisant référence dans leur domaine d'expertise.

Les approches choisies par la MEEEX ont fait preuve de leur **pertinence** et de leur **efficacité** tant au niveau international que sur le terrain des clinicien.ne.s qui les pratiquent.

#### INTÉGRATION NEUROSENSORIAELLE

- Reconnaître, comprendre, et accompagner les enfants avec des particularités sensorielles ..... 1
- Intégrer les principes de l'intégration neurosensorielle en ergothérapie en pédiatrie – Module 1 ..... 5
- L'intégration neurosensorielle à la base de l'ergothérapie en pédiatrie – Module 2 ..... 6
- Maîtriser les principes de l'intégration neurosensorielle en ergothérapie en pédiatrie – Module 3 ..... 13
- Intégrer les principes de l'intégration neurosensorielle en psychomotricité pédiatrique – Module 1 ..... 11
- Intégrer les principes de l'intégration neurosensorielle en psychomotricité pédiatrique – Module 2 ..... 12
- Intégrer les principes de l'intégration neurosensorielle dans sa pratique pédiatrique (pluridisciplinaire) ..... 20
- Le profil de Dunn 2 : Outil d'évaluation des particularités sensorielles ..... 4
- Accompagnement de l'enfant autiste (pluridisciplinaire) ..... 21

#### INTÉGRATION DES RÉFLEXES ARCHAÏQUES

- Intégration des réflexes archaïques : RMT1&2 ..... 3
- Intégration des réflexes archaïques : RMT3 ..... 8
- Intégration des réflexes archaïques : Renforcer les connexions neuronales ..... 18
- Intégration des réflexes archaïques : Prêt pour l'école ..... 10
- Intégration des réflexes archaïques : Faire face à la peur ..... 17

#### BOITE À OUTILS NEURODÉVELOPPEMENTALE

- Développement neuromoteur du bébé de la naissance à la marche ..... 15
- Protocole d'intégration de la latéralité ..... 9
- Le profil de Dunn 2 : Outil d'évaluation des particularités sensorielles ..... 4
- Reconnaître, comprendre, et accompagner les enfants avec des particularités sensorielles\* ..... 1
- Accompagnement de l'enfant autiste (pluridisciplinaire) ..... 21

#### TROUBLES DE L'ALIMENTATION PÉDIATRIQUE (TAP)

- Troubles alimentaires pédiatriques et fonctions oro-myo-faciales pour les orthophonistes ..... 14
- Troubles de l'alimentation en pédiatrie pour un public pluridisciplinaire ..... 19
- Troubles neurodéveloppementaux et Nutrition: lien entre alimentation, troubles digestifs, microbiote et cerveau ..... 7
- Accompagnement de l'anxiété chez l'enfant : mode de vie et alimentation ..... 16

# À LA MEEEX

## Des formations toute l'année

### SOMMAIRE PAR DATE

#### À LA CARTE

- Reconnaitre, comprendre, et accompagner les enfants avec des particularités sensorielles ..... 1

#### DÉCEMBRE 2023

- Troubles neurodéveloppementaux et nutrition: lien entre alimentation, troubles digestifs, microbiote et cerveau ..... 7

#### JANVIER 2024

- Intégration des réflexes archaïques : RMT1&2 ..... 3

#### FÉVRIER

- Le profil de Dunn 2 : Outil d'évaluation des particularités sensorielles ..... 4

#### MAI

- Intégrer les principes de l'intégration neurosensorielle en l'ergothérapie en pédiatrie – Module 1 ..... 5
- L'intégration neurosensorielle à la base de l'ergothérapie en pédiatrie – Module 2 ..... 6

#### JUIN

- Troubles neurodéveloppementaux et nutrition: lien entre alimentation, troubles digestifs, microbiote et cerveau ..... 7

#### JUILLET

- Intégration des réflexes archaïques : RMT3 ..... 8
- Protocole d'intégration de la latéralité ..... 9
- Intégration des réflexes archaïques : Prêt pour l'école ..... 10
- Intégrer les principes de l'intégration neurosensorielle en psychomotricité pédiatrique – Module 1 ... 11
- Intégrer les principes de l'intégration neurosensorielle en psychomotricité pédiatrique – Module 2 ... 12

#### AOÛT

- Maîtriser les principes de l'intégration neurosensorielle en ergothérapie en pédiatrie – Module 3 ..... 13

#### SEPTEMBRE

- Intégration des réflexes archaïques : RMT1&2 ..... 3

#### OCTOBRE

- Troubles alimentaires pédiatriques et fonctions oro-myo-faciales pour les orthophonistes (a) ..... 14
- Développement neuromoteur du bébé de la naissance à la marche ..... 15
- Accompagnement de l'anxiété chez l'enfant : mode de vie et alimentation ..... 16
- Intégrer les principes de l'intégration neurosensorielle en l'ergothérapie en pédiatrie – Module 1 ..... 5
- L'intégration neurosensorielle à la base de l'ergothérapie en pédiatrie – Module 2 ..... 6

#### NOVEMBRE

- Intégration des réflexes archaïques : Faire face à la peur ..... 17
- Intégration des réflexes archaïques : Renforcer les connexions neuronales ..... 18
- Troubles de l'alimentation en pédiatrie pour un public pluridisciplinaire ..... 19

#### DÉCEMBRE

- Intégrer les principes de l'intégration neurosensorielle en psychomotricité pédiatrique – Module 1 ..... 11
- Intégrer les principes de l'intégration neurosensorielle en psychomotricité pédiatrique – Module 2 ..... 12
- Troubles alimentaires pédiatriques et fonctions oro-myo-faciales pour les orthophonistes (b)..... 14



## À LA MEEEX

# Tous les professionnels de la pédiatrie

### INDEX PAR PROFESSION

Assistantes maternelles,  
assistantes de vie scolaire,  
et AESH

1, 8, 10, 19, 20, 21

Éducateurs

1, 2, 3, 4, 7, 8, 9, 10, 17, 18, 19,  
20, 21

Enseignants

1, 2, 3, 4, 7, 8, 9, 10, 18, 19, 20,  
21

Ergothérapeutes

1, 2, 3, 4, 5, 6, 7, 8, 9, 10, 13, 15,  
17, 19, 20, 21

Hypnothérapeutes, sophrologues,  
kinésiologues, et psychothérapeutes

1, 2, 7, 10, 17, 19, 20, 21

Infirmièr.e.s, sage-femmes,  
et puéricultrices

1, 2, 3, 4, 7, 8, 10, 15, 19, 20,  
21

Kinésithérapeutes, ostéopathes,  
et chiropraticiens

1, 3, 8, 9, 15, 17, 18, 19, 20, 21

Médecins, pédiatres, et psychiatres

1, 2, 3, 4, 7, 8, 10, 13, 15, 17, 18,  
19, 20, 21

Naturopathes, nutritionnistes,  
et diététiciens

1, 2, 7, 19, 20, 21

Orthophonistes

1, 2, 3, 4, 7, 8, 9, 14, 17, 19, 20,  
21

Posturologues et podologues

1, 3, 8, 9, 17, 18, 19, 20, 21

Psychologues et neuropsychologues

1, 2, 3, 4, 7, 8, 17, 19, 20, 21

Psychomotricien.ne.s

1, 2, 3, 4, 7, 8, 9, 11, 12, 15, 17, 18,  
19, 20, 21

### CES FORMATIONS SONT DISPONIBLES EN INTRA :

- Développement neuromoteur du bébé de la naissance à la marche ..... 15
- Troubles de l'alimentation en pédiatrie pour un public pluridisciplinaire ..... 19
- Intégrer les principes de l'intégration neurosensorielle dans sa pratique pédiatrique (pluridisciplinaire) ..... 20
- Accompagnement de l'enfant autiste (pluridisciplinaire) ..... 21

Contactez-nous !

## LA PROCÉDURE D'INSCRIPTION

# Un procédé simplifié pour les apprenants

1

SOIT FAIRE UNE  
Préinscription

En deux clics via  
notre site web, dans  
l'onglet « Catalogue de  
formation »

ou

Par email

1

SOIT RÉALISER UNE  
Demande de devis

Vous demandez  
un devis par mail

La MEEEX vous  
envoie le devis

Vous validez le devis

2

Nous accusons réception  
de votre démarche, vous  
recevez le RIB de la MEEEX

3

Vous versez l'acompte

**Votre inscription est validée !**

4

Nous vous envoyons la  
convocation de formation et  
votre lien extranet

5

Vous renvoyez la  
convention signée

👋 À bientôt !



## LES SITES DE FORMATION

# MEEEX Formation se rapproche de vous

Notre centre de formation se situe à Sauve, dans le Gard. Il est **spacieux, très bien équipé et caché dans la nature** entre Cévennes et Garrigues.

Pour certains et certaines d'entre vous, nous avons conscience que nous sommes loins. Dans un souci de proposer des formations plus près de chez vous, nous travaillons sur une **diversification des sites**.

Cette année, nous sommes en mesure de proposer quatre modules sur le site de la future MEEEX Genevois en Haute-Savoie.

*Si vous souhaitez que l'on étudie la possibilité de délocaliser une des formations de ce catalogue dans votre région, n'hésitez pas à nous contacter. Nous serons heureuses d'étudier ensemble la meilleure façon de répondre à vos besoins.*

SAUVE (30)



### MEEEX GENEVOIS

Ecole Beaupré  
135 rue de Beaupré  
74160 Le Châble – Beaumont

### SITE PRINCIPAL

La Maison des Enfants Extraordinaires  
1, chemin des Garennes  
30610 Sauve



## LES FORMATEURS ET FORMATRICES

# Des professionnels de terrain experts dans leur domaine



Isabelle Babington  
ERGOTHÉRAPEUTE



Anne-Gaël Vacheret  
ERGOTHÉRAPEUTE



Claire Lecut  
CONSULTANTE RMTI®



Nicolas Lebas  
PSYCHOMOTRICIEN



Marie-Laetitia Bouriez  
ERGOTHÉRAPEUTE



Eugénie Émorine  
NUTRITHÉRAPEUTE



Jean-Luc Marchesani  
SOPHROLOGUE



Marie Ruffier-Bourdet  
ERGOTHÉRAPEUTE



Allison Ricaud  
ORTHOPHONISTE



Dr. Sophie Rasson  
MÉDECIN PSYCHIATRE



Lucie Dupeux  
KINÉSITHÉRAPEUTE



Tatjana Buffet  
KINÉSITHÉRAPEUTE



Cécile Martignac  
DIRECTRICE DE LA MEEEX



Tiphaine Aumont  
ORTHOPHONISTE

# Reconnaitre, comprendre, et accompagner les enfants avec des particularités sensorielles

## Sensibilisation à l'intégration neurosensorielle

### PRÉSENTATION

L'enfant extraordinaire, avec ou sans diagnostic, a très souvent des **différences neurosensorielles** qui affectent son rapport aux autres, ses réactions émotionnelles, ses réponses motrices, sa confiance en lui, la fluidité de sa vie quotidienne et souvent ses apprentissages scolaires.

Cette formation s'adresse à tous les professionnels de l'éducation et du médico-social souhaitant améliorer leurs compétences dans l'accompagnement des enfants à besoins particuliers.

Elle leur permet de **renouveler leur grille de lecture** sur les causes et mécanismes des comportements atypiques et déroutants. Elle apporte des **outils concrets** pour les décoder, les repérer et les accompagner.



7 modules à compléter  
à votre rythme



En ligne



Professionnels : **140 €**  
Parents : **90 €**



Toutes professions,  
parents et famille

### FORMATRICE

#### Isabelle Babington

Ergothérapeute (France) et Occupational Therapist (Etats-Unis), auteure de *L'enfant extraordinaire, comprendre et accompagner les difficultés d'apprentissage et de comportement, grâce à l'intégration neurosensorielle* (éditions Eyrolles, 2018).

### OBJECTIFS




- Connaître l'intégration neurosensorielle
- Comprendre comment elle impacte les comportements des enfants, leurs apprentissages, leur développement
- Repérer les signaux d'une mauvaise intégration neurosensorielle
- Comprendre quelques grands principes pour accompagner l'enfant



#### POUR S'INSCRIRE...

Scannez ce QR code pour accéder à la page sur notre site web, puis cliquez sur « Je m'inscris » !

#### DES QUESTIONS ?

 [meexlab.com](http://meexlab.com)  
 [contact@meexlab.com](mailto:contact@meexlab.com)  
 04 66 80 98 48



# Troubles neurodéveloppementaux et nutrition

Liens entre alimentation, troubles digestifs microbiote et cerveau

## PRÉSENTATION

Cette formation s'adresse aux médecins, psychiatres, ainsi qu'aux professionnels de la pédiatrie confrontés aux troubles anxieux de leur patientèle. Elle répond aux besoins croissants de détection, compréhension et accompagnement de l'enfant présentant des troubles neurodéveloppementaux, en apportant des outils concrets. Le rôle de la nutrition dans le neuro-développement des enfants est aujourd'hui bien étayé scientifiquement : **la nutrition est un des nombreux déterminants environnementaux qui influence et soutient le bon développement du cerveau** et des fonctions cognitives. L'approche nutritionnelle a pleinement sa place dans la pratique de tous les accompagnants de l'enfant, et ouvre de nouvelles perspectives thérapeutiques dans le soutien de son développement et le soulagement des comorbidités souvent associées aux troubles neurodéveloppementaux.



**8 et 9 décembre 2023**  
= 2 jours (14 heures)



À la MEEEX  
(Gard)



450 €



- Médecins
- Psychiatres
- Psychologues et psychothérapeutes
- Éducateurs et enseignants
- Diététiciens et nutritionnistes
- Infirmier(es)
- Orthophonistes
- Ergothérapeutes
- Psychomotriciens
- Sage-femmes
- Naturopathes
- Sophrologues
- Hypnothérapeutes

## FORMATRICES

### Dr. Sophie Rasson

Médecin psychiatre spécialisée en addictologie, micronutrition et troubles alimentaires.

### Eugénie Émorine

Nutrithérapeute, clinicienne et formatrice en neuronutrition.

## OBJECTIFS

- Les TND, des troubles hétérogènes aux causes multifactorielles : comprendre les origines des troubles et ses manifestations
- Cerveau et dysrégulations de l'humeur, du comportement et des apprentissages : intervenir par des modifications de l'alimentation et du mode de vie
- Troubles digestifs, intolérances alimentaires, carences micro-nutritionnelles et troubles du sommeil : tenir compte des comorbidités associées
- Sélectivité alimentaire et troubles de l'oralité : comprendre, repérer, et orienter
- Vers une prise en charge nutritionnelle et micro-nutritionnelle adaptée : réorganiser et orienter les apports nutritionnels de la journée selon les besoins propres de l'enfant TND, basés sur des évaluations et des données validées scientifiquement



## POUR S'INSCRIRE...

Scannez ce QR code pour accéder à la page sur notre site web, puis cliquez sur « Je m'inscris » !

## DES QUESTIONS ?

meexlab.com  
contact@meexlab.com  
04 66 80 98 48





# Intégration des réflexes archaïques – RMT 1 & 2

## PRÉSENTATION

Cette formation certifiante s'adresse aux ergothérapeutes, kinésithérapeutes, orthophonistes, psychomotriciens, médecins, et autres professionnels de la pédiatrie accompagnant des enfants avec troubles du neurodéveloppement. Elle répond aux besoins d'étayer et d'enrichir son évaluation, ainsi que d'acquérir des pistes et outils supplémentaires aisément intégrables à sa pratique. Ce 1er module adresse, en autres, les difficultés d'attention, de régulation motrice et émotionnelle, de redressement postural. Il constitue la 1ère étape vers la certification.

**Niveau 1** : Attention, organisation et compréhension

**Niveau 2** : Émotions, mémoire et comportement



**30 janvier - 2 février 2024**  
ou **24 - 27 septembre 2024**  
= 4 jours (28 heures)



À la MEEEX  
(Gard)



880 €



- Ergothérapeutes
- Kinésithérapeutes
- Orthophonistes
- Psychomotriciens
- Médecins
- Autres professionnels de la pédiatrie

## OBJECTIFS RMT 1

- Etudier les réflexes, leur développement, leur fonction, et leur lien à la sphère sensori-motrice
- Apprendre à « lire » une posture statique ou dynamique, et à identifier des réflexes persistants
- Connaître les 17 mouvements et exercices appropriés à l'intégration de chaque réflexe

## OBJECTIFS RMT 2

- Etudier le fonctionnement et l'impact du stress sur les sphères émotionnelle, posturale et intellectuelle
- Mieux comprendre le lien entre système limbique et fonctions cognitives
- Repérer les zones de tensions corporelles liées au stress et proposer des exercices de relâchement des tensions

## FORMATRICE

### Claire Lecut

Consultante et formatrice en intégration réflexes archaïques.

- Certificat de formation Edu-K®
- Certificat de formation techniques Masgutova MNRI®
- Certificat de formation technique RMTi®
- Praticienne EFT® certifiée QST® Niveau 2



### POUR S'INSCRIRE...

Scannez ce QR code pour accéder à la page sur notre site web, puis cliquez sur « Je m'inscris » !

### DES QUESTIONS ?

meexlab.com  
 contact@meexlab.com  
 04 66 80 98 48



# Le profil de Dunn 2 : Outil d'évaluation des particularités sensorielles

## PRÉSENTATION

Le profil de Dunn 2 est étalonné en France depuis juillet 2023. Il répond aux besoins de professionnels d'analyser des **systèmes sensoriels comme compétences sous-jacentes de la performance fonctionnelle de l'enfant** et influençant ses réponses socio-émotionnelles et attentionnelles. La Haute Autorité de Santé (HAS) reconnaît le Profil Sensoriel de Dunn comme outil de repérage et de détection des particularités sensorielles et de l'impact des troubles sensoriels sur la vie quotidienne. Cette formation présente **l'outil du profil de Dunn**, les critères de passation, la méthodologie d'analyse des résultats et la formulation d'hypothèses. Elle sensibilise les professionnels sur **l'aménagement des environnements** soutenant la participation de l'enfant et sur les différentes pistes d'intervention exercées par ailleurs.

**Prérequis : avoir complété une formation en intégration neurosensorielle (voir page 1).**



**9 février 2024**  
= 1 jour (7 heures)



En distanciel  
synchrone



**190 €**



- Médecins
- Infirmier.e.s
- Psychologues
- Neuropsychologues
- Orthophonistes
- Psychomotricien.es
- Ergothérapeutes
- Éducateurs ou autre professionnel exerçant en pédiatrie

Cette formation est également recommandée aux professionnels exerçant auprès d'adultes porteurs de TSA et/ou déficience intellectuelle, ainsi que ceux pratiquant en psychiatrie, ou dans un établissement scolaire ou d'apprentissage.

## FORMATRICE

### Anne-Gaël Vacheret

Ergothérapeute spécialisée en approches neurodéveloppementales (Intégration sensorielle et Intégration des réflexes archaïques). Exercice en libéral et co-animatrice d'ateliers pédagogiques hebdomadaires au sein de la MEEEX.

## OBJECTIFS

- Coter le profil de Dunn
- Interpréter les résultats en intégrant les signes d'alerte collectés lors de l'entretien préalable avec les parents
- Intégrer ces hypothèses dans son compte rendu d'évaluation
- Expliquer aux parents le lien entre particularités sensorielles et comportements observés
- Construire les pistes d'aménagement soutenant l'engagement et le rendement de l'enfant en séance et au quotidien
- Travailler en pluridisciplinarité en comprenant les différentes pistes d'intervention exercées par les ergothérapeutes et les psychomotriciens formés en INS



### POUR S'INSCRIRE...

Scannez ce QR code pour accéder à la page sur notre site web, puis cliquez sur « Je m'inscris » !

### DES QUESTIONS ?

meexlab.com  
contact@meexlab.com  
04 66 80 98 48



# Intégrer les principes de l'intégration neurosensorielle en ergothérapie en pédiatrie

## Module 1

### PRÉSENTATION

Cette formation en 2 modules s'adresse aux ergothérapeutes travaillant en pédiatrie, quel que soit le nombre d'années d'expérience. Elle répond aux besoins des ergothérapeutes francophones de se former à l'approche en **intégration sensorielle – ou neurosensorielle (INS)** – cadre de référence très largement utilisé par les Occupational Therapists exerçant auprès d'enfant dans le monde entier. Elle répond également aux besoins croissants de modèle et outils efficaces, reconnus et concrets pour accompagner les enfants porteurs de Troubles Neuro-Développementaux (TND).

Le Module 1 aborde la partie théorique, l'évaluation et les axes d'intervention.

Il est fortement conseillé de suivre le **Module 2** consécutivement au Module 1.



**13 – 15 mai 2024**  
= 3 jours (21 heures)

Session supplémentaire :  
21 - 23 octobre 2024



À la MEEEX  
(Gard)



720 €

Cette formation peut aussi s'appliquer à une pratique auprès d'adultes porteurs de TSA et/ou déficience intellectuelle, ainsi que ceux pratiquant en psychiatrie.



Ergothérapeutes DE exerçant ou souhaitant exercer en pédiatrie, quels que soient les diagnostics de leur patient

### FORMATRICES

#### Isabelle Babington

Ergothérapeute, experte en intégration neurosensorielle et auteure de *L'enfant extraordinaire* (éditions Eyrolles, 2018).

#### Anne-Gaël Vacheret

Ergothérapeute spécialisée en approches neuro-développementales.

### OBJECTIFS

- Acquérir les bases théoriques qui permettent de comprendre les processus d'intégration neurosensorielle chez l'enfant, théorie développée par Jean Ayres et enrichie de la pratique et recherche des OT américains des dernières décennies
- Comprendre, analyser et évaluer les conséquences des dysfonctionnements neurosensoriels sur les apprentissages et sur les comportements
- Se familiariser avec les outils d'observation et d'évaluation pour intégrer l'INS dans son bilan de l'enfant
- Apprendre à élaborer un plan de traitement d'ergothérapie intégrant les 5 axes d'intervention qui vont soutenir la construction du suivi
- Apprendre à transmettre aux parents des principes et des outils concrets soutenant la normalisation du traitement sensoriel et facilitant la vie quotidienne



### POUR S'INSCRIRE...

Scannez ce QR code pour accéder à la page sur notre site web, puis cliquez sur « Je m'inscris » !

### DES QUESTIONS ?

meexlab.com  
contact@meexlab.com  
04 66 80 98 48



# Intégrer les principes de l'intégration neurosensorielle en ergothérapie en pédiatrie

## Module 2

### PRÉSENTATION

Cette formation en 2 modules s'adresse aux ergothérapeutes travaillant en pédiatrie, quel que soit le nombre d'années d'expérience. Elle répond aux besoins des ergothérapeutes francophones de se former à l'approche en **intégration sensorielle – ou neurosensorielle (INS)** – cadre de référence très largement utilisé par les Occupational Therapists exerçant auprès d'enfant dans le monde entier.

Elle répond également aux besoins croissants de modèle et outils efficaces, reconnus et concrets pour accompagner les enfants porteurs de Troubles Neuro-Développementaux (TND).

**Prérequis : avoir complété le Module 1 à la MEEEX, ou une formation équivalente en contenu dans un autre organisme de formation.**



**16 et 17 mai 2024**  
= 2 jours (14 heures)

Session supplémentaire :  
24 et 25 octobre 2024



À la MEEEX  
(Gard)



**480 €**

Cette formation peut aussi s'appliquer à une pratique auprès d'adultes porteurs de TSA et/ou déficience intellectuelle, ainsi que ceux pratiquant en psychiatrie.



Ergothérapeutes DE exerçant ou souhaitant exercer en pédiatrie, quels que soient les diagnostics de leur patient

### FORMATRICE

#### Isabelle Babington

Ergothérapeute (France) et Occupational Therapist (États-Unis), auteure de *L'enfant extraordinaire, comprendre et accompagner les difficultés d'apprentissage et de comportement, grâce à l'intégration neurosensorielle* (éditions Eyrolles, 2018).

### OBJECTIFS

- Comprendre les grands principes thérapeutiques de l'accompagnement en INS et les intégrer dans son suivi en ergothérapie
- Analyser une activité et son potentiel thérapeutique du point de vue de l'INS
- S'exercer à la mise en place d'un programme d'activités thérapeutiques répondant aux objectifs de l'ergothérapeute
- Concevoir un environnement clinique propice à sa pratique en sachant choisir son matériel



### POUR S'INSCRIRE...

Scannez ce QR code pour accéder à la page sur notre site web, puis cliquez sur « Je m'inscris » !

### DES QUESTIONS ?

meexlab.com  
contact@meexlab.com  
04 66 80 98 48





# Troubles neurodéveloppementaux et nutrition

Liens entre alimentation, troubles digestifs microbiote et cerveau

## PRÉSENTATION

Cette formation s'adresse aux médecins, psychiatres, ainsi qu'aux professionnels de la pédiatrie confrontés aux troubles anxieux de leur patientèle. Elle répond aux besoins croissants de détection, compréhension et accompagnement de l'enfant présentant des troubles neurodéveloppementaux, en apportant des outils concrets. Le rôle de la nutrition dans le neuro-développement des enfants est aujourd'hui bien étayé scientifiquement : **la nutrition est un des nombreux déterminants environnementaux qui influence et soutient le bon développement du cerveau** et des fonctions cognitives. L'approche nutritionnelle a pleinement sa place dans la pratique de tous les accompagnants de l'enfant, et ouvre de nouvelles perspectives thérapeutiques dans le soutien de son développement et le soulagement des comorbidités souvent associées aux troubles neurodéveloppementaux.



**20 et 21 juin 2024**  
= 2 jours (14 heures)



À la MEEEX  
(Gard)



**450 €**



- Médecins
- Psychiatres
- Psychologues et psychothérapeutes
- Éducateurs et enseignants
- Diététiciens et nutritionnistes
- Infirmier(es)
- Orthophonistes
- Ergothérapeutes
- Psychomotriciens
- Sage-femmes
- Naturopathes
- Sophrologues
- Hypnothérapeutes

## FORMATRICES

### Dr. Sophie Rasson

Médecin psychiatre spécialisée en addictologie, micronutrition et troubles alimentaires.

### Eugénie Émorine

Nutrithérapeute, clinicienne et formatrice en neuronutrition.

## OBJECTIFS

- Les TND, des troubles hétérogènes aux causes multifactorielles : comprendre les origines des troubles et ses manifestations
- Cerveau et dysrégulations de l'humeur, du comportement et des apprentissages : intervenir par des modifications de l'alimentation et du mode de vie
- Troubles digestifs, intolérances alimentaires, carences micro-nutritionnelles et troubles du sommeil : tenir compte des comorbidités associées
- Sélectivité alimentaire et troubles de l'oralité : comprendre, repérer, et orienter
- Vers une prise en charge nutritionnelle et micro-nutritionnelle adaptée : réorganiser et orienter les apports nutritionnels de la journée selon les besoins propres de l'enfant TND, basés sur des évaluations et des données validées scientifiquement



## POUR S'INSCRIRE...

Scannez ce QR code pour accéder à la page sur notre site web, puis cliquez sur « Je m'inscris » !

## DES QUESTIONS ?

meexlab.com  
contact@meexlab.com  
04 66 80 98 48



# Intégration des réflexes archaïques – RMT 3

## PRÉSENTATION

Cette formation s'adresse aux ergothérapeutes, kinésithérapeutes, orthophonistes, psychomotriciens, médecins, et autres professionnels de la pédiatrie accompagnant des enfants avec troubles du neurodéveloppement ayant suivi les Niveaux 1 et 2. Elle répond aux besoins d'étayer et enrichir leur évaluation, ainsi que d'acquérir des pistes et outils supplémentaires aisément intégrables à la pratique. Ce troisième module aborde les **difficultés liées à l'apprentissage de la lecture et de l'écriture**. Il est obligatoire pour la certification.

**Prérequis : avoir complété RMTi Niveaux 1 et 2 (à la MEEEX ou ailleurs).**



Cette formation est programmée la même semaine que les formations Lateralité et Prêt pour l'école.



**1er et 2 juillet 2024**  
= 2 jours (14 heures)



À la MEEEX  
(Gard)



400 €



- Professionnels travaillant avec des enfants : éducateurs, orthophonistes, ergothérapeutes, psychomotriciens, psychologues, ostéopathes, posturologues, kinésithérapeutes, podologues, orthoptistes, kinésiologues, professeurs de sport, professeurs des écoles, médecins...
- Ouvert aux parents

## FORMATRICE

### Claire Lecut

Consultante et formatrice en intégration réflexes archaïques.

- Certificat de formation Edu-K®
- Certificat de formation techniques Masgutova MNRI®
- Certificat de formation technique RMTi®
- Praticienne EFT® certifiée QST® Niveau 2

## OBJECTIFS

- Comprendre les processus sensoriels impliqués dans l'apprentissage de la lecture
- Etudier les réflexes en lien direct avec ces compétences
- Remédier à la problématique : étudier et pratiquer les exercices d'intégration de ces réflexes



### POUR S'INSCRIRE...

Scannez ce QR code pour accéder à la page sur notre site web, puis cliquez sur « Je m'inscris » !

### DES QUESTIONS ?

meexlab.com  
 contact@meexlab.com  
 04 66 80 98 48



# Protocole d'intégration de la latéralité

## PRÉSENTATION

Cette formation s'adresse aux ergothérapeutes, kinésithérapeutes, orthophonistes, psychomotriciens, médecins, et autres professionnels de la pédiatrie accompagnant des enfants avec troubles du neurodéveloppement.

Elle répond aux besoins d'étayer et d'enrichir son évaluation, ainsi que d'acquérir des pistes et outils supplémentaires aisément intégrables à sa pratique.

Ce module aborde les **difficultés de coordination, de latéralisation, de contrôle postural.**



Cette formation est programmée la même semaine que les formations RMT3 et Prêt pour l'école.



**Le matin du 3 juillet 2024**  
= 1/2 journée (4 heures)



À la MEEEX  
(Gard)



100 €



- Ergothérapeutes
- Psychomotriciens
- Kinésithérapeutes
- Éducateurs spécialisés
- Enseignants
- Sophrologues
- Ostéopathes
- Orthophonistes
- Podologues
- Posturologues
- Chiropracticiens
- Éducateurs kinesthésiques

## FORMATRICE

### Claire Lecut

Consultante et formatrice en intégration réflexes archaïques.

- Certificat de formation Edu-K®
- Certificat de formation techniques Masgutova MNRI®
- Certificat de formation technique RMTi®
- Praticienne EFT® certifiée QST® Niveau 2

## OBJECTIFS

- Comprendre l'importance d'une bonne latéralisation cérébrale dans les processus d'apprentissage et les conséquences d'une latéralisation mal construite
- Repérer, détecter, évaluer les déficits de latéralisation et la pertinence du protocole
- Etudier un protocole permettant de renforcer la latéralisation et de fonctionner dans le champ médian
- Elaborer des activités renforçant la latéralisation



### POUR S'INSCRIRE...

Scannez ce QR code pour accéder à la page sur notre site web, puis cliquez sur « Je m'inscris » !

### DES QUESTIONS ?

- meexlab.com
- contact@meexlab.com
- 04 66 80 98 48



# Intégration des réflexes archaïques – Prêt pour l'école

## PRÉSENTATION

Cette formation s'adresse aux professionnels de la pédiatrie, de la petite enfance, de la rééducation, de l'enseignement, du médico-social, accompagnant des enfants avec ou sans troubles du neurodéveloppement. Elle répond aux besoins d'étayer et d'enrichir l'évaluation puis acquérir des pistes et outils supplémentaires aisément intégrables à sa pratique. Ce cours développe l'observation des **réflexes non-intégrés chez les tout-petits** et aborde une pratique collective des mouvements rythmiques favorisant une **maturation réflexe, posturale et sensorielle**, ainsi qu'une **prédisposition au câblage neuronal** nécessaire aux apprentissages fondamentaux. Les mouvements sont déclinés sous forme de jeux et d'activités. C'est également un espace de créativité où vous serez amenés à imaginer de nouveaux jeux.



**4 et 5 juillet 2024**  
= 2 jours (14 heures)

Cette formation est programmée la même semaine que les formations RMT3 et Lateralité.



À la MEEEX  
(Gard)



400 €



- Toute personne travaillant dans le secteur de la petite enfance : enseignants, professeurs des écoles, personnels des crèches, enseignants spécialisés, rééducateurs, personnel médical, éducateurs, parents...
- Toute personne souhaitant approfondir ses connaissances en RMTi
- Professionnels travaillant en prévention et détection précoce

## FORMATRICE

### Claire Lecut

Consultante et formatrice en intégration réflexes archaïques.

- Certificat de formation Edu-K®
- Certificat de formation techniques Masgutova MNRI®
- Certificat de formation technique RMTi®
- Praticienne EFT® certifiée QST® Niveau 2

## OBJECTIFS

- Savoir identifier les réflexes persistants ou hypo-actifs entravant les apprentissages
- Apprendre des mouvements rythmiques favorisant l'intégration des réflexes
- Découvrir et créer des jeux et des activités et les décliner pour la classe
- Apprendre à valoriser les conditions d'apprentissage



### POUR S'INSCRIRE...

Scannez ce QR code pour accéder à la page sur notre site web, puis cliquez sur « Je m'inscris » !

### DES QUESTIONS ?

- [meexlab.com](http://meexlab.com)
- [contact@meexlab.com](mailto:contact@meexlab.com)
- 04 66 80 98 48





# Intégrer les principes de l'intégration neurosensorielle en psychomotricité pédiatrique

## Module 1

### PRÉSENTATION

Cette formation s'adresse aux psychomotriciens travaillant en pédiatrie, en libéral ou en institution. Elle répond aux besoins de ces professionnels d'intégrer cette approche neurophysiologique dans leur pratique. L'enfant ayant des troubles neuro-développementaux présente fréquemment des particularités sensorielles, motrices et posturales impactant les aspects émotionnels et cognitifs du développement. L'approche par l'intégration neurosensorielle propose un cadre théorique et pratique facilitant l'évaluation des particularités sensorielles et l'organisation de l'intervention psychomotrice au regard des défis sensorimoteurs identifiés chez l'enfant.

Le Module 1 aborde la partie théorique, l'évaluation et les axes d'intervention.

Il est fortement conseillé de **suivre le Module 2 consécutivement** au Module 1 ou l'année suivante.



**8 - 10 juillet 2024**  
= 3 jours (21 heures)

Session supplémentaire :  
9 - 13 décembre 2024



À la MEEEX  
(Gard)



720 €



Psychomotricien.ne.s

### FORMATEURS

#### Nicolas Lebas

Psychomotricien formé à l'approche sensorimotrice, à l'INS, et à l'intégration des réflexes archaïques.

#### Anne-Gaël Vacheret

Ergothérapeute (voir biographie page 5).

### OBJECTIFS

- Acquérir les bases théoriques de l'intégration neurosensorielle
- Comprendre son impact sur les comportements
- Identifier les troubles de l'intégration sensorielle
- Evaluer le profil sensoriel des enfants accompagnés en psychomotricité
- Construire ses axes d'intervention en psychomotricité en intégrant les particularités sensorielles
- Transmettre des préconisations INS aux personnes ressources soutenant l'enfant dans ses apprentissages et ses défis



### POUR S'INSCRIRE...

Scannez ce QR code pour accéder à la page sur notre site web, puis cliquez sur « Je m'inscris » !

### DES QUESTIONS ?

meexlab.com  
contact@meexlab.com  
04 66 80 98 48



# Intégrer les principes de l'intégration neurosensorielle en psychomotricité pédiatrique

## Module 2

### PRÉSENTATION

Cette formation s'adresse aux psychomotriciens travaillant en pédiatrie, que ce soit en libéral ou en institution, qui ont déjà suivi le Module 1. Elle répond aux besoins des professionnels de consolider leur compréhension de cette approche neurophysiologique et de poursuivre l'intégration de cet outil dans leur pratique. Ce Module 2 vous transmet une méthodologie structurée pour construire votre démarche clinique. Dans un espace dédié à l'intégration neurosensorielle, vous vous entraînerez à organiser des moyens thérapeutiques en lien avec l'évaluation et les objectifs spécifiques à chaque enfant.

**Prérequis : Avoir suivi le Module 1 de la MEEEX ou une formation équivalente via un autre organisme de formation.**



**11 et 12 juillet 2024**  
= 2 jours (14 heures)



À la MEEEX  
(Gard)



**480 €**



Psychomotricien.ne.s

Session supplémentaire :  
31 octobre et 1er novembre 2024

### FORMATEURS

#### Nicolas Lebas

Psychomotricien formé à l'approche sensorimotrice, à l'INS, et à l'intégration des réflexes archaïques.

#### Anne-Gaël Vacheret

Ergothérapeute (voir biographie page 7).

### OBJECTIFS

- Hiérarchiser ses interventions thérapeutiques au regard de l'élaboration détaillée d'un plan de traitement
- Utiliser dans sa pratique des outils renforçant l'intégration neurosensorielle
- Aménager les environnements et les activités pour faciliter la participation de l'enfant
- Construire des activités thérapeutiques pour soutenir le développement psychomoteur de l'enfant
- Transmettre les recommandations INS aux professionnels accompagnant l'enfant



### POUR S'INSCRIRE...

Scannez ce QR code pour accéder à la page sur notre site web, puis cliquez sur « Je m'inscris » !

### DES QUESTIONS ?

meexlab.com  
contact@meexlab.com  
04 66 80 98 48



# Maîtriser les principes de l'intégration neurosensorielle en ergothérapie en pédiatrie

## Module 3 – Approfondissement et analyse de pratique

### PRÉSENTATION

Ce Module 3 s'adresse aux ergothérapeutes ayant complété le Module 1 et 2 et souhaitant **asseoir, consolider et étayer leur pratique en intégration neurosensorielle (INS)**. Le Module 3 est nécessaire pour compléter les Modules 1 et 2, qui sont denses et doivent s'ancrer dans la pratique. Après avoir pratiqué pendant 1 an ou plus, l'ergothérapeute a besoin de revenir faire un point, d'analyser sa pratique, d'approfondir sa maîtrise du sujet. Ce module est également indiqué pour des ergothérapeutes ayant suivi une formation en INS il y a plusieurs années, quel que soit l'organisme de formation, et souhaitant **analyser et/ou réactualiser leur pratique**. Il a pour but de répondre à toutes les questions que l'on s'est posé lors de sa pratique depuis la formation initiale ; il permet de prendre conscience de ses points forts et ses points d'amélioration. Cette formation comporte une forte dimension **interactive et pratique**, tout en fournissant des compléments théoriques à chaque fois qu'ils sont demandés.

**Prérequis : Module 1 et Module 2 + minimum de 6 mois à un an de pratique de l'INS, selon la fréquence.**



**28 - 30 août 2024**  
= 3 jours (21 heures)



À la MEEEX  
(Gard)



**750 €**



Ergothérapeutes DE exerçant  
ou souhaitant exercer en  
pédiatrie

Les participants  
sont encouragés  
à apporter un **cas  
clinique**, notes et/  
ou vidéo d'un enfant  
évalué ou suivi.

### FORMATRICE

#### Isabelle Babington

Ergothérapeute, experte en intégration neurosensorielle et auteure de *L'enfant extraordinaire* (éditions Eyrolles, 2018).

### OBJECTIFS

- Parfaire, mettre à jour et compléter ses connaissances et sa compréhension des mécanismes de l'INS
- Evaluer sa pratique de l'INS dans son cadre de travail, organiser ses résultats pour concevoir des plans de traitement argumentés et des activités thérapeutiques efficaces
- Être capable d'utiliser l'INS avec aisance, revoir/approfondir les concepts (selon demande des participants)
- Être capable de communiquer avec aisance sur sa pratique auprès des parents et des autres professionnels
- Redynamiser ses suivis



### POUR S'INSCRIRE...

Scannez ce QR code pour accéder à la page sur notre site web, puis cliquez sur « Je m'inscris » !

### DES QUESTIONS ?

meexlab.com  
contact@meexlab.com  
04 66 80 98 48



FORMATION EN PRÉSENTIEL • OCTOBRE ET DECEMBRE 2024

# Troubles alimentaires pédiatriques et fonctions oro-myo-faciales

chez l'enfant de 6 mois à 4 ans à destination des orthophonistes

## PRÉSENTATION

Cette formation s'adresse aux orthophonistes travaillant en pédiatrie et souhaitant acquérir ou compléter leurs compétences dans le domaine des Troubles Alimentaires Pédiatriques (TAP) et plus largement des **fonctions oro-myo-faciales (FOMF)** en lien avec l'oralité alimentaire, chez l'enfant de 6 mois à 4 ans.

Cette formation encourage une **approche pluridisciplinaire**, impliquant les orthophonistes, les parents et les enfants, pour développer des plans de soins adaptés aux besoins de la famille et du patient. Elle aborde également les intolérances alimentaires, les inflammations et les dysrégulations du microbiote intestinal en relation avec les troubles alimentaires pédiatriques, visant à **prévenir la chronicisation** de ces problèmes.



3 et 4 octobre 2024  
+ 5 et 6 décembre 2024  
= 4 jours (28 heures)



À la MEEX  
(Gard)



800 €



Orthophonistes

## FORMATRICES

### Tiphaine Aumont

Orthophoniste spécialisée aux fonctions oro-myo-faciales et freins restrictifs buccaux.

### Eugénie Émorine

Nutrithérapeute, clinicienne et formatrice en neuronutrition.

## OBJECTIFS

- Comprendre la genèse des troubles alimentaires pédiatriques et leur lien avec les troubles des fonctions oro-myo-faciales
- Comprendre la place de l'environnement et des expériences orales positives précoces dans le développement de l'alimentation
- Réaliser un bilan des fonctions oro-myo-faciales et de l'oralité chez le nourrisson et l'enfant de 6 mois à 4 ans, et d'émettre des hypothèses diagnostiques ainsi qu'un plan de soins hiérarchisé
- Savoir prendre en charge les troubles des fonctions oro-myo-faciales et de l'oralité de manière ajustée en fonction du bilan précédemment réalisé
- Augmenter l'efficacité de l'intervention orthophonique en travaillant en pluridisciplinarité et en lien étroit avec les parents



## POUR S'INSCRIRE...

Scannez ce QR code pour accéder à la page sur notre site web, puis cliquez sur « Je m'inscris » !

## DES QUESTIONS ?

meexlab.com  
contact@meexlab.com  
04 66 80 98 48





# Développement neuromoteur du bébé de la naissance à la marche

## PRÉSENTATION

Cette formation s'adresse aux professionnels exerçant déjà en pédiatrie ou souhaitant se spécialiser en pédiatrie : kinésithérapeutes, médecins, ergothérapeutes, psychomotriciens, chiropracteurs, sage-femmes, et infirmière.s puéricultrices.

Elle répond aux besoins des professionnels de **renforcer leurs connaissances du tout-petit** : acquérir la capacité d'analyser un développement moteur harmonieux et détecter, évaluer, et traiter les raisons qui peuvent entraver ce développement. L'objectif général est de permettre aux participant.e.s de prendre en charge les retards moteurs, de changer ou d'améliorer leur technique dès le lendemain de cette formation.



**9 - 11 octobre 2024**  
= 3 jours (21 heures)



À la MEEEX  
(Gard)



**600 €**



- Ergothérapeutes
- Psychomotriciens
- Kinésithérapeutes
- Médecins spécialisés en pédiatrie et/ou de PMI
- Chiropracteurs
- Sage-femmes
- Infirmière.s puéricultrices
- Ostéopathes

*Autres professions: nous demander.*

## FORMATRICE

### Tatjana Buffet

Kinésithérapeute spécialisée en pédiatrie depuis 30 ans. Formée à la méthode Bobath en Allemagne en 1988. Kinésithérapeute référente au CAMPS d'Alès, exerce en cabinet libéral dans un cabinet pédiatrique orienté exclusivement de la naissance à la marche.

## OBJECTIFS

- Connaitre le développement moteur de la naissance jusqu'à la marche
- Comprendre les liens entre chaque étape
- Identifier les raisons d'une motricité non-harmonieuse et les difficultés qui font obstacle au développement
- Faire des liens entre la motricité et les réflexes archaïques
- Elaborer un bilan précis pour proposer l'accompagnement thérapeutique



### POUR S'INSCRIRE...

Scannez ce QR code pour accéder à la page sur notre site web, puis cliquez sur « Je m'inscris » !

### DES QUESTIONS ?

[meexlab.com](http://meexlab.com)  
 [contact@meexlab.com](mailto:contact@meexlab.com)  
 04 66 80 98 48



# Accompagnement de l'anxiété chez l'enfant : Mode de vie et alimentation

## PRÉSENTATION

Cette formation s'adresse aux médecins, psychiatres, ainsi qu'aux professionnels de la pédiatrie confrontés aux **troubles anxieux** de leur patientèle. Elle répond aux besoins croissants de détection, de compréhension et d'accompagnement tout en apportant des outils concrets. Les manifestations anxieuses chez les enfants, telles que maux de ventre fréquents, troubles du sommeil et besoin de réassurance, peuvent interférer avec leur développement. La crise de la COVID-19 a entraîné une augmentation significative des troubles anxieux chez les enfants et les adolescents. Une **nutrition appropriée et une régulation du mode de vie** peuvent être des moyens efficaces pour aider les enfants à surmonter leurs angoisses.



**17 et 18 octobre 2024**  
= 2 jours (14 heures)



À la MEEEX  
(Gard)



450 €



- Médecins
- Psychiatres
- Psychologues et psychothérapeutes
- Éducateurs et enseignants
- Diététiciens et nutritionnistes
- Infirmier(es)
- Orthophonistes
- Ergothérapeutes
- Psychomotriciens
- Naturopathes
- Sophrologues

## FORMATRICES

### Dr. Sophie Rasson

Médecin psychiatre spécialisée en addictologie, micronutrition et troubles alimentaires. Pratique au CHU de Marseille et en libéral.

### Eugénie Émorine

Nutrithérapeute, clinicienne et formatrice en neuronutrition. Eugénie accompagne aujourd'hui enfants et parents au sein de la MEEEX.

## OBJECTIFS

- Apprendre à reconnaître les troubles anxieux et identifier les enfants anxieux
- Comprendre les mécanismes physiopathologiques et psychologiques en jeu
- Comprendre l'influence de l'environnement de l'enfant sur les troubles anxieux
- Disposer d'outils nutritionnels et de régulation du mode de vie pour accompagner l'enfant



## POUR S'INSCRIRE...

Scannez ce QR code pour accéder à la page sur notre site web, puis cliquez sur « Je m'inscris » !

## DES QUESTIONS ?

meexlab.com  
 contact@meexlab.com  
 04 66 80 98 48



# Intégration des réflexes archaïques – Faire face à la peur

## PRÉSENTATION

Cette formation s'adresse à tout professionnel : du domaine médical et paramédical, des équipes enseignantes et éducatives, accompagnant des enfants avec troubles du neurodéveloppement, et souhaitant approfondir ses connaissances en RMTi et ayant complété RMT1&2. Elle répond aux besoins d'enrichir et affiner ses aptitudes à **l'observation à et l'évaluation des réflexes**, d'enrichir et affiner son accompagnement dans la **gestion des émotions**, et d'acquérir des **pistes et outils supplémentaires** facilement intégrables à sa pratique. L'intégration du réflexe de paralysie par la peur, en tant que réaction cellulaire, est fondamentale pour l'intégration de nombreux autres réflexes et détermine la qualité de la connexion de l'être à lui-même et au monde qui l'entoure.



**19 et 20 novembre 2024**  
= 2 jours (14 heures)

Cette formation est programmée la même semaine que la formation «Renforcer les connexions neuronales».



À la MEEEX  
(Gard)



400 €



**Prérequis :**  
RMTi 1&2

- Professionnels travaillant avec des enfants : éducateurs, orthophonistes, ergothérapeutes, psychomotriciens, psychologues, ostéopathes, posturologues, kinésithérapeutes, podologues, orthoptistes, kinésilogues, professeurs de sport, professeurs des écoles, médecins
- Ouvert aux parents

## FORMATRICE

### Claire Lecut

Consultante et formatrice en intégration réflexes archaïques.

- Certificat de formation Edu-K®
- Certificat de formation techniques Masgutova MNRI®
- Certificat de formation technique RMTi®
- Praticienne EFT® certifiée QST® Niveau 2

## OBJECTIFS

- Etudier les différentes stratégies disponibles face au stress
- Explorer le Réflexe de Paralysie par la Peur (RPP) et les réflexes faciaux
- Étudier le rôle des réflexes dans le développement du langage et de la communication et leur impact direct sur la sphère de l'attachement
- Nouvelle façon d'identifier le RPP par ses conséquences sur la sphère émotionnelle
- Pratiquer les mouvements rythmiques d'intégration, des pressions isométriques, des stimulations faciales, des techniques énergétiques issues de la kinésiologie appliquée



## POUR S'INSCRIRE...

Scannez ce QR code pour accéder à la page sur notre site web, puis cliquez sur « Je m'inscris » !

## DES QUESTIONS ?

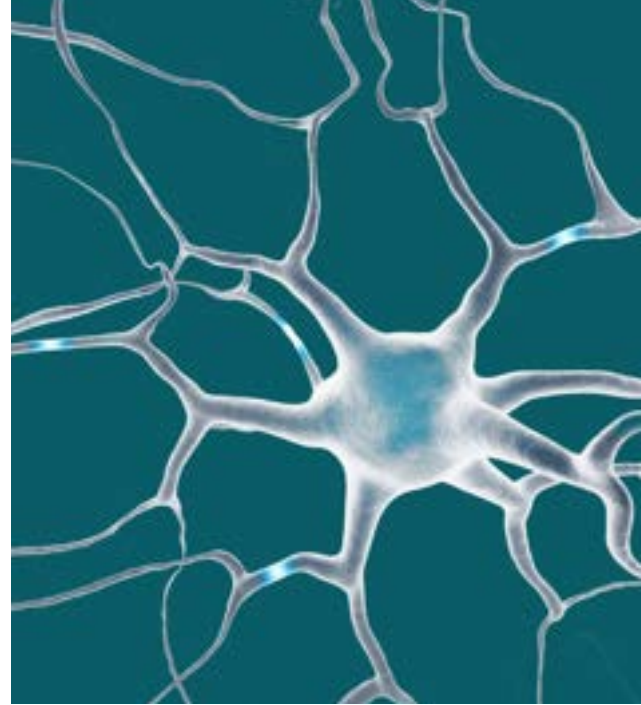
- meexlab.com
- contact@meexlab.com
- 04 66 80 98 48



# Intégration des réflexes archaïques – Renforcer les connexions neuronales

## PRÉSENTATION

Cette formation s'adresse aux professionnels de la pédiatrie accompagnant des enfants avec troubles du neurodéveloppement. Elle répond aux besoins d'étayer et d'enrichir son évaluation, ainsi que d'acquérir des pistes et outils supplémentaires aisément intégrables à sa pratique. Ce module aborde, en autres, les **hypersensibilités sensorielles**, la **régulation motrice et émotionnelle**, les **difficultés liées aux mémoires traumatiques**. Il fait partie intégrante de la certification RMTi. Comment les connexions entre les aires du cerveau se développent depuis les zones les plus profondes jusqu'au cortex préfrontal pour permettre le miracle de la coordination de nos actions avec nos émotions et nos pensées ? Ce cours de deux jours présente **les bases du programme de RMTi** et des mouvements rythmiques sous l'angle de la structuration et de la maturité neurologique.



**21 et 22 novembre 2024**  
= 2 jours (14 heures)

Cette formation est programmée la même semaine que la formation « Faire face à la peur ».



À la MEEEX  
(Gard)



400 €



- Ergothérapeutes, psychomotriciens, médecins, kinésithérapeutes, ostéopathes, sophrologues, posturologues, praticiens en intégration réflexe, consultants en Edu-K
- Éducateurs spécialisés travaillant avec des personnes présentant des troubles autistiques, des lésions cérébrales, des troubles parkinsoniens, des suites d'AVC
- Parents d'enfants présentant des vulnérabilités

## FORMATRICE

### Claire Lecut

Consultante et formatrice en intégration réflexes archaïques.

- Certificat de formation Edu-K®
- Certificat de formation techniques Masgutova MNRI®
- Certificat de formation technique RMTi®
- Praticienne EFT® certifiée QST® Niveau 2

## OBJECTIFS

- Comprendre l'évolution et le rôle des structures cérébrales
- Découvrir des protocoles de renforcement de ces connexions

Prérequis :  
RMTi 1&2 ou  
RMTi Prêt pour  
l'école.



## POUR S'INSCRIRE...

Scannez ce QR code pour accéder à la page sur notre site web, puis cliquez sur « Je m'inscris » !

## DES QUESTIONS ?

- meexlab.com
- contact@meexlab.com
- 04 66 80 98 48





# Troubles de l'alimentation en pédiatrie pour un public pluridisciplinaire

## PRÉSENTATION

Cette formation s'adresse aux acteurs de la petite enfance et aux professionnels de santé qui souhaitent accompagner les enfants sur les **questions liées au repas**, dans un **réseau pluridisciplinaire** d'intervenants.

Elle permet de comprendre les troubles alimentaires rencontrés chez les enfants, afin de pouvoir **les repérer, les dépister, et développer des actions** répondant au mieux aux demandes des familles. Parce que les troubles sont multifactoriels, le succès de l'accompagnement augmente lorsqu'on crée un réseau pluriprofessionnel de proximité autour de l'enfant.



**28 et 29 novembre 2024**  
= 2 jours (14 heures)



À la MEEEX  
(Gard)



400 €



- Kinésithérapeutes
  - Psychologues
  - Pédiatres
  - Médecins généralistes
  - Diététicien.es
  - Psychomotriciens
  - Ergothérapeutes
  - Orthophonistes
  - Ostéopathes
  - Infirmier.es en puériculture
- Autre professions: nous demander.*

## FORMATRICES

### Lucie Dupeux

Kinésithérapeute, formatrice aux TOA, formée en intégration neurosensorielle, au Bilan sensorimoteur selon Bullinger ; chargée d'enseignement au DU Oralité Lille-Paris.

### Allison Ricaud

Orthophoniste, titulaire d'un DU oralité et d'un DU aux soins de développement. Formatrice et chargée d'enseignement à la faculté d'orthophonie autour des TAP.

## OBJECTIFS

- Comprendre les prérequis nécessaires à la mise en place d'une alimentation plaisir
- Comprendre le développement de l'oralité de la période néonatale à l'alimentation en morceaux
- Dépister les problématiques autour du développement sensorimoteur et autour des repas
- Observer et identifier les troubles de l'oralité alimentaire (ou troubles de l'alimentation pédiatrique)
- Réaliser un bilan complet
- Proposer un accompagnement global des TOA/TAP, ainsi qu'un accompagnement parental approprié
- Comprendre les enjeux de la nutrition artificielle
- Savoir prévenir les TOA/TAP en précocité



## POUR S'INSCRIRE...

Scannez ce QR code pour accéder à la page sur notre site web, puis cliquez sur « Je m'inscris » !

## DES QUESTIONS ?

meexlab.com  
contact@meexlab.com  
04 66 80 98 48



# Intégrer les principes de l'intégration neurosensorielle dans sa rééducation pédiatrique (pluridisciplinaire)

## PRÉSENTATION

Cette formation s'adresse aux thérapeutes et rééducateurs titulaires d'un D.E. travaillant en pédiatrie, en institution ou association. Elle répond aux besoins d'une équipe de posséder une grille de lecture commune et de monter en compétence sur des adaptations sensorielles s'appuyant **les principes de l'intégration neurosensorielle (INS)**.

Les enfants ayant des troubles neurodéveloppementaux présentent fréquemment des particularités sensorielles, motrices et posturales impactant les aspects émotionnels et cognitifs du développement. L'approche par l'intégration neurosensorielle propose un **cadre théorique et pratique** pour faciliter l'évaluation des besoins et soutenir la participation des enfants aux activités proposées au sein de l'institution, par le biais d'adaptations et d'aménagements spécifiques.



Dates à définir avec l'institution  
= 3 jours (21 heures)



À la MEEEX  
(Gard)



Sur devis



Équipe pluridisciplinaire  
travaillant en institution

## FORMATRICE

### Anne-Gaël Vacheret

Ergothérapeute spécialisée en approches neurodéveloppementales (Intégration sensorielle et Intégration des réflexes archaïques). Exercice en libéral et coanimatrice d'ateliers pédagogiques hebdomadaires au sein de la MEEEX.

## OBJECTIFS

- Acquérir les bases théoriques de l'intégration neurosensorielle
- Comprendre son impact sur les comportements
- Apprendre à identifier les troubles de l'intégration sensorielle
- Intégrer dans sa pratique des outils d'intégration neurosensorielle
- Utiliser un langage et des outils communs au sein de l'équipe



### POUR S'INSCRIRE...

Scannez ce QR code pour avoir plus d'info, puis contactez :  
formation@meexlab.com.

### DES QUESTIONS ?

meexlab.com  
contact@meexlab.com  
04 66 80 98 48



# Accompagnement de l'enfant autiste (pluridisciplinaire)

## PRÉSENTATION

Cette formation s'adresse aux équipes de professionnels du soin et de l'accompagnement éducatif, thérapeutique et pédagogique de l'enfant porteur de TSA, diagnostiqué ou non. Elle répond aux besoins des intervenants, exerçant en libéral ou en institution, d'approfondir leur grille de compréhension des **particularités sensorielles et comportementales**, et d'élargir leur boîte à outils. Ceux qui travaillent auprès d'adultes autistes y trouveront également des pistes.

L'enfant ayant des troubles autistiques présente des particularités neuro-développementales et sensorielles qui lorsqu'elles sont comprises permettent de fluidifier le quotidien, et de faciliter la relation. Un enfant dont les comportements sont compris, mieux régulés, qui se sent en sécurité sera plus ouvert à la nouveauté, à l'exploration, aux apprentissages et à la relation à l'autre. Cette formation introduit les participants à la grille de lecture de **l'intégration neurosensorielle**, les sensibilise à la présence envahissante de **réflexes archaïques persistants**, aborde les **troubles alimentaires** et nutritionnels souvent présents chez l'enfant autiste, et explore le **partenariat thérapeute-parents** dans le suivi.



Dates à définir  
avec l'institution



Sur demande



Sur devis



- Équipe pluridisciplinaire
- Tout professionnel intervenant dans l'accompagnement d'enfants autistes

## FORMATRICES

**Anne-Gaël Vacheret** (ergothérapeute, voir bio page 25),  
**Eugénie Emorine** (nutrithérapeute, voir bio page 10), et **Cécile Martignac** (directrice de la MEEX et parent de deux enfants extraordinaires).

## OBJECTIFS

- Acquérir une compréhension globale du trouble autistique d'un point de vue neurodéveloppemental
- Comprendre l'origine et les mécanismes des comportements inadaptés et/ou disproportionnés
- Apprendre à observer l'enfant, à comprendre ses besoins et à y répondre d'une façon adaptée et personnalisée, à l'aide de la grille de lecture de l'INS et des réflexes
- Identifier des outils permettant de sécuriser l'enfant et créer du bien-être
- Prendre conscience de l'importance de sa propre posture sur la relation d'accompagnement
- Acquérir des stratégies et des outils applicables dans le travail d'accompagnement thérapeutique ou éducatif
- Comprendre et développer le partenariat parental
- Comprendre l'impact de la nutrition sur les comportements des enfants TSA



## POUR S'INSCRIRE...

Scannez ce QR code pour avoir plus d'info, puis contactez :  
formation@meexlab.com.

## DES QUESTIONS ?

meexlab.com  
contact@meexlab.com  
04 66 80 98 48





# ACCÈS ET CONTACT

## Venez vivre l'ambiance MEEEX !



### EMAIL

formation@meexlab.com

### TÉLÉPHONE

04 66 80 98 48

### ADRESSE

1, chemin des Garennes  
30610 Sauve (France)

### TRANSPORTS

- En avion, l'aéroport le plus proche est celui de Montpellier.
- En voiture, la départementale 999 traverse Sauve, il faut tourner sur la D8 en direction de Logrian, puis chemin des Garennes à gauche.
- En train, vous allez jusqu'à la gare de Nimes Centre, et ensuite le bus LiO 140 (direction Le Vigan) vous amène directement à Sauve.
- Nous sommes à l'extérieur du village médiéval mais également accessible par une piste cyclable (2 km ou 10-15 minutes à vélo).

### HÉBERGEMENT

- Gites, chambres d'hôtes, chambres chez l'habitant, et Airbnbs se trouvent dans et autour du village. Nous recommandons :
  - La Magnanerie d'Hôtes
  - Chez Luc (Airbnb)
  - Chez Lola (Airbnb)
  - Chez Nathalie (Airbnb)
  - Sauveurs de Rêves
  - Chez Albert et Karine
- Pour plus de renseignements, visitez le site de la [Mairie de Sauve](#).

