



ACCOMPAGNER LE NEURODÉVELOPPEMENT DE L'ENFANT

Catalogue des formations

2025



WWW.MEEXLAB.COM

La certification qualité a été certifiée au titre de la catégorie d'Action – Actions de Formation.

PRÉSENTATION

MEEEX Formation

Située à Sauve dans le Gard, la Maison des Enfants Extraordinaires (MEEEX) conçoit, propose et diffuse **des outils et des approches innovantes** au service des enfants avec troubles du neurodéveloppement (TND).

MEEEX Formation a pour mission de répondre aux **besoins actuels** des professionnels de l'enfant, inspirer et faciliter leur montée en compétence, et créer des liens conviviaux entre eux.

L'« ADN » MEEEX accorde une **entrée privilégiée aux approches neurodéveloppementales** et notamment l'approche neurosensorielle grâce à des formatrices et formateurs expert.es, professionnel.les de terrain et à l'écoute des apprenant.es.



FONDÉ EN
2016

Qualiopi
processus certifié 
 RÉPUBLIQUE FRANÇAISE

La certification qualité a été certifiée au titre de la catégorie d'Action – Actions de Formation.

100%
DES STAGIAIRES
RECOMMANDENT

10
FORMATEURS
EXPERTS

LES PETITS + MEEEX

Pourquoi choisir la MEEEX lorsqu'on accompagne des enfants en difficulté ?



LES SAVOIRS ET
L'EXPERTISE



LE MATÉRIEL ET
LA PRATIQUE



L'APPROCHE
NEURO



L'AMBIANCE ET
LE CADRE



LE DELAI
D'ACCÈS COURT



L'ACCESSIBILITÉ
PMR



LE TRAITEUR BIO
ET LOCAL



L'ÉCOUTE DES
BESOINS DES PROS

inclus dans le prix

À LA MEEEX

Priorité à la pratique

À la MEEEX, les formations aux approches neurodéveloppementales pour l'accompagnement des enfants extraordinaires sont indissociables d'une large part donnée à l'expérimentation et à la mise en pratique.

Nos locaux spacieux, insonorisés et lumineux ont été aménagés avec le meilleur de l'équipement sensoriel et moteur : 12m² d'épais tatamis, dix points d'accroche au plafond, une douzaine de

balançoires et d'agrès différents, de nombreux modules ludiques, de quoi créer des parcours et des activités pour tous les profils d'enfants et tous les besoins.

Qu'il s'agisse des formations en intégration neurosensorielle ou en intégration des reflexes archaïques, une grande partie du temps de formation se déroule dans notre grande salle équipée, plébiscitée par nos apprenant.es !



« Super accueil, possibilité de tester le matériel. Contenu clair et une formatrice à l'écoute ! »

- Charlotte, ergothérapeute



À LA MEEEX

Une grille de lecture neurodéveloppementale

Dans le cadre de la stratégie nationale 2023-2027, les troubles du neurodéveloppement (TND) touchent 18% des enfants et la prise en charge de ces troubles constitue une priorité de santé publique. Pour accompagner ces enfants, il est logique de proposer une **réponse neurodéveloppementale** et de diffuser largement ces approches.

Les approches neurodéveloppementales considèrent que le développement de l'enfant et ses différentes compétences se construit chronologiquement, par «**étages**» **successifs** qu'il convient de bien comprendre et de bien respecter.

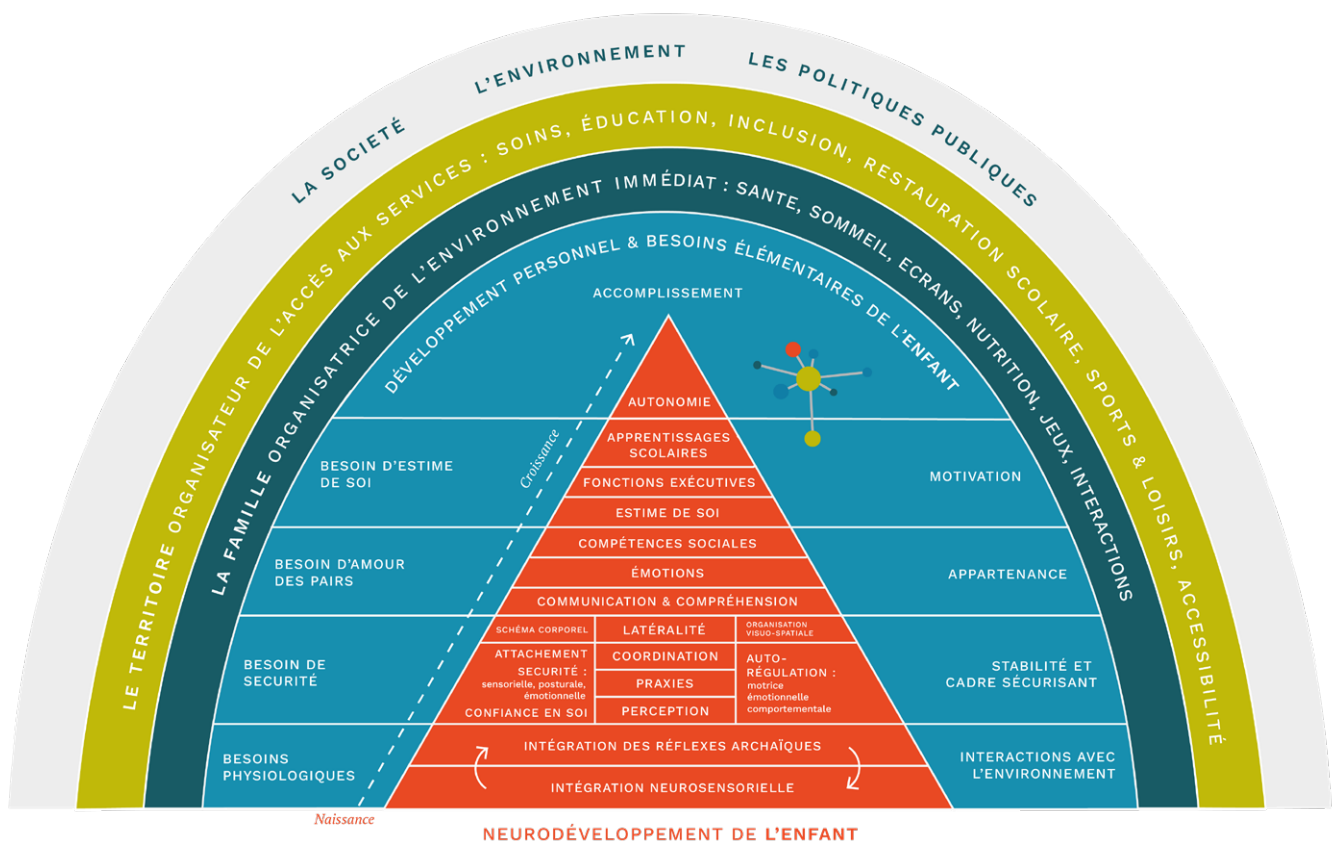
Les professionnel.les formé.es à ces approches prennent l'enfant à **son niveau de développement du moment** et non pas au niveau qu'il devrait avoir atteint à son âge. Ils.elles considèrent que les fondations sont primordiales et peuvent

impacter les apprentissages suivants.

La pyramide du développement présentée ci-dessous schématise la grille de lecture que **tous les formateur.trices et professionnel.les de la MEEEX ont en commun** et mobilisent dans leur travail auprès des enfants.

Le **partage de cette grille avec les familles** est également au cœur du travail thérapeutique : elle permet d'aborder l'influence des facteurs extérieurs, le rôle de l'éducatif, la part de la génétique ou de l'épigénétique pour replacer chacun dans son rôle, au plus grand bénéfice des enfants.

Les approches neurodéveloppementales permettent d'accompagner les enfants avec troubles du neurodéveloppement tout en donnant un sens aux autres approches et outils dont disposent les professionnels.



À LA MEEEX

Des approches innovantes

SOMMAIRE PAR APPROCHE

Les approches choisies par la MEEEX ont fait preuve de leur **pertinence** et de leur **efficacité** tant au niveau international que sur le terrain des clinicien.nes qui les pratiquent.

INTÉGRATION NEUROSENSORIAELLE

Reconnaitre, comprendre, et accompagner les enfants avec des particularités sensorielles **1**
En ligne

Intégrer les principes de l'intégration neurosensorielle en l'ergothérapie en pédiatrie **2**
Module 1

L'intégration neurosensorielle à la base de l'ergothérapie en pédiatrie **3**
Module 2

Maîtriser les principes de l'intégration neurosensorielle en ergothérapie en pédiatrie **4**
Module 3

Intégrer les principes de l'intégration neurosensorielle en psychomotricité pédiatrique **5**
Module 1

Intégrer les principes de l'intégration neurosensorielle en psychomotricité pédiatrique **6**
Module 2

Intégrer les principes de l'intégration neurosensorielle dans sa pratique pédiatrique pluridisciplinaire **7**
En INTRA

Le profil de Dunn 2 : Outil d'évaluation des particularités sensorielles **8**
En distanciel synchrone

Accompagnement de l'enfant autiste (pluridisciplinaire) **9**
En INTRA

INTÉGRATION DES RÉFLEXES ARCHAÏQUES

Intégration des réflexes archaïques : RMT1&2 **10**

Intégration des réflexes archaïques : RMT3 **11**

Intégration des réflexes archaïques : Prêt pour l'école **12**

Intégration des réflexes archaïques : Renforcer les connexions neuronales **13**

Intégration des réflexes archaïques : Faire face à la peur **14**

Intégration des réflexes archaïques : Pratique du bilan réflexe **15**

NUTRITION

Troubles du neurodéveloppement (TND) : Intégrer une intervention nutritionnelle dans sa pratique **16**
En distanciel synchrone

La nutrition au coeur du fonctionnement cérébral **17**

BOITE À OUTILS NEURODÉVELOPPEMENTALE

Développement neuromoteur du bébé de la naissance à la marche **18**

Protocole d'intégration de la latéralité **19**

Reconnaitre, comprendre, et accompagner les enfants avec des particularités sensorielles **1**
En ligne

Le profil de Dunn 2 : Outil d'évaluation des particularités sensorielles **8**
En distanciel synchrone

Découverte de l'EFT **20**

Code couleur du catalogue :

INS

IRA

N

BO

À LA MEEEX

Tous les professionnels de la pédiatrie

INDEX PAR PROFESSION

Assistantes maternelles,
assistantes de vie scolaire,
et AESH

1 12 20

Éducateurs et éducateurs spécialisés

1 7 9 10 11 12 13 14
16 19 20

Enseignants

1 10 11 12 13 19 20

Ergothérapeutes

1 2 3 4 7 8 9 10
11 12 13 14 15 16 18 19
20

Hypnothérapeutes, sophrologues,
kinésilogues, et psychothérapeutes

1 10 11 14 16 20

Infirmière.s, sage-femmes,
et puéricultrices

1 10 11 16 17 18 20

Kinésithérapeutes, ostéopathes,
et chiropraticiens

1 7 9 10 11 13 15 16
18 19

Médecins, pédiatres, et psychiatres

1 7 8 9 10 11 13 15
16 17 18

Naturopathes, nutritionnistes,
et diététiciens

1 16 17 20

Orthophonistes

1 7 9 10 11 12 13 14
15 16 18 19 20

Orthoptistes

1 16 19

Posturologues et podologues

1 10 11 15

Psychologues et neuropsychologues

1 7 8 9 10 11 12 13
14 15 16 20

Psychomotricien.ne.s

1 5 6 7 8 9 10 11
12 13 14 15 16 18 20

Code couleur
du catalogue :

INS

IRA

N

BO

LA PROCÉDURE D'INSCRIPTION

Un procédé simplifié pour les apprenant.es

1

SOIT FAIRE UNE
Préinscription

1

SOIT RÉALISER UNE
Demande de devis

En deux clics via
notre site web, dans
l'onglet « Catalogue de
formation »

ou

Par email

Vous demandez un
devis par mail

La MEEEX vous
envoie le devis

Vous validez le devis

2

Nous accusons réception
de votre démarche, vous
recevez le RIB de la MEEEX

3

Vous versez l'acompte

✓ **Votre inscription est validée !**

4

Nous vous envoyons la
convention de formation et
votre lien extranet

5

Vous renvoyez la
convention signée

👋 À bientôt !

CHEZ VOUS

Des formations intra-établissement

Certaines formations sont disponibles en INTRA, à savoir pour un groupe d'apprenants d'un même établissement qui souhaite une formation commune, sur leur lieu de travail, et financée par leur établissement et/ou employeur. En se formant en équipe, vous créez un langage et une **grille de lecture commune**, porteuse d'une dynamique thérapeutique motivante pour vos salariés.

LES PETITS + MEEEX

Pourquoi choisir la MEEEX pour vos formations intra-établissement ?



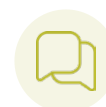
LE DELAI COURT

Nous répondons rapidement à vos demandes de devis de formations en INTRA



L'EXPERTISE

Des formateurs choisis pour leur expertise, leur expérience, leur sérieux et leurs valeurs humaines



LE SUR MESURE

Nous adaptons les cas cliniques à votre public et à vos besoins

LES FORMATIONS DISPONIBLES EN INTRA EN 2025

Intégrer les principes de l'intégration neurosensorielle dans sa pratique pédiatrique pluridisciplinaire	7
Accompagnement de l'enfant autiste (pluridisciplinaire)	9
Intégration des réflexes archaïques : RMT1&2	10
Intégration des réflexes archaïques : RMT3	11
Intégration des réflexes archaïques : Prêt pour l'école	12
Intégration des réflexes archaïques : Renforcer les connexions neuronales	13
Intégration des réflexes archaïques : Faire face à la peur	14
Intégration des réflexes archaïques : Pratique du bilan réflexe	15
Développement neuromoteur du bébé de la naissance à la marche	18



LES FORMATEURS ET FORMATRICES

Des professionnels de terrain experts dans leur domaine



Isabelle Babington
ERGOTHÉRAPEUTE



Anne-Gaël Vacheret
ERGOTHÉRAPEUTE



Claire Lecut
CONSULTANTE RMTI©



Nicolas Lebas
PSYCHOMOTRICIEN



Mariane Tasinato
ERGOTHÉRAPEUTE



Eugénie Émorine
NUTRITHÉRAPEUTE



Dr. Sophie Rasson
MÉDECIN PSYCHIATRE



Mickael Benoit
CONSULTANT RMTI©



Tatjana Buffet
KINÉSITHÉRAPEUTE



Tiphaine Aumont
ORTHOPHONISTE



FORMATIONS ENCORE EN CONSTRUCTION POUR 2025

- « Evaluer et accompagner les troubles alimentaires chez les tous petits »
- « Accompagner les troubles neurovisuels de l'enfant »
- « Accompagner les enfants avec TDAH »
- « Le parcours du parent d'un enfant extraordinaire »

Reconnaitre, comprendre, et accompagner les enfants avec des particularités sensorielles

Sensibilisation à l'intégration neurosensorielle

PRÉSENTATION

L'enfant avec TND, qu'il ait ou non un diagnostic, a très souvent des **particularités neurosensorielles** qui affectent ses relations aux autres, ses réactions émotionnelles, ses réponses motrices, sa réactivité aux stimulations sensorielles, son autorégulation, sa confiance en lui, la fluidité de sa vie quotidienne et ses apprentissages scolaires. Le développement atypique du processus de l'intégration sensorielle est désormais reconnu par la HAS. Celle-ci recommande la montée en compétence de tous les professionnels autour de l'enfant afin qu'ils soient en mesure de repérer, comprendre, soutenir, et accompagner le plus tôt possible ces enfants vulnérables. Cette formation permet de **renouveler sa grille de lecture sur les causes et mécanismes des comportements atypiques et déroutants des enfants porteurs de TND**, à jour avec les référentiels internationaux sur le sujet (Sensory Processing Disorders). Elle apporte des outils concrets pour les repérer, les décoder, et les accompagner.



6 modules à compléter
à votre rythme



En ligne
(distanciel asynchrone)



Professionnels : 140 €
Parents : 90 €



Toutes professions,
parents et famille

FORMATRICE

Isabelle Babington

Ergothérapeute (France) et Occupational Therapist (États-Unis), auteure de *L'enfant extraordinaire, comprendre et accompagner les difficultés d'apprentissage et de comportement, grâce à l'intégration neurosensorielle* (éditions Eyrolles, 2018).

OBJECTIFS

- Connaître l'intégration neurosensorielle
- Comprendre comment son développement atypique impacte les comportements des enfants et leurs apprentissages
- Repérer les signaux clés d'une mauvaise intégration neurosensorielle
- Comprendre quelques grands principes pour accompagner l'enfant



POUR S'INSCRIRE...

Scannez ce QR code pour accéder à la page sur notre site web, puis cliquez sur « Je m'inscris » !

DES QUESTIONS ?

meexlab.com
formation@meexlab.com
04 66 80 98 48

Intégrer les principes de l'intégration neurosensorielle en ergothérapie en pédiatrie

Module 1

PRÉSENTATION

Cette formation en 3 modules s'adresse aux ergothérapeutes travaillant en pédiatrie, quel que soit le nombre d'années d'expérience. Elle répond aux besoins des ergothérapeutes francophones de se former à l'approche en **intégration sensorielle – ou neurosensorielle (INS)** – cadre de référence très largement utilisé par les Occupational Therapists exerçant auprès d'enfant dans le monde entier. Elle répond également aux besoins croissants de modèle et outils efficaces, reconnus et concrets pour accompagner les enfants porteurs de troubles neurodéveloppementaux (TND).

Le Module 1 aborde **la partie théorique, l'évaluation et les axes d'intervention**. **Il est fortement conseillé de suivre le Module 2 programmé la même semaine que le Module 1.**



Lu 19 au Me 21 mai 2025
= 3 jours (21 heures)



À la MEEEX
(Gard)



720 €
repas inclus



Ergothérapeutes DE exerçant ou souhaitant exercer en pédiatrie, quels que soient les diagnostics de leur patient

Cette formation peut aussi s'appliquer à une pratique auprès d'adultes porteurs de TSA ou en psychiatrie.

FORMATRICES

Isabelle Babington

Ergothérapeute, experte en intégration neurosensorielle et auteure de *L'enfant extraordinaire* (éditions Eyrolles, 2018).

Anne-Gaël Vacheret

Ergothérapeute spécialisée en approches neurodéveloppementales.

OBJECTIFS

- Acquérir les bases théoriques qui permettent de comprendre les processus d'intégration neurosensorielle chez l'enfant, théorie développée par Jean Ayres et enrichie de la pratique et recherche des OT américains des dernières décennies
- Comprendre, analyser et évaluer les conséquences des dysfonctionnements neurosensoriels sur les apprentissages et sur les comportements
- Se familiariser avec les outils d'observation et d'évaluation pour intégrer l'INS dans son bilan de l'enfant
- Apprendre à élaborer un plan de traitement d'ergothérapie intégrant les 5 axes d'intervention qui vont soutenir la construction du suivi
- Apprendre à transmettre aux parents des principes et des outils concrets soutenant la normalisation du traitement sensoriel et facilitant la vie quotidienne



POUR S'INSCRIRE...

Scannez ce QR code pour accéder à la page sur notre site web, puis cliquez sur « Je m'inscris » !

DES QUESTIONS ?

- meexlab.com
- formation@meexlab.com
- 04 66 80 98 48

MAI 2025						
Lu	Ma	Me	Je	Ve	Sa	Di
			1	2	3	4
5	6	7	8	9	10	11
12	13	14	15	16	17	18
19	20	21	22	23	24	25
26	27	28	29	30	31	

Intégrer les principes de l'intégration neurosensorielle en ergothérapie en pédiatrie

Module 2

PRÉSENTATION

Cette formation en 3 modules s'adresse aux ergothérapeutes travaillant en pédiatrie, quel que soit le nombre d'années d'expérience. Elle répond aux besoins des ergothérapeutes francophones de se former à l'approche en **intégration sensorielle – ou neurosensorielle (INS)** – cadre de référence très largement utilisé par les Occupational Therapists exerçant auprès d'enfant dans le monde entier. Elle répond également aux besoins croissants de modèle et outils efficaces, reconnus et concrets pour accompagner les enfants porteurs de troubles neurodéveloppementaux (TND).

Le Module 2 fait **une large part à la pratique.**

Prérequis : avoir complété le Module 1 de trois jours à la MEEEX (voir page 2), ou une formation équivalente en contenu dans un autre organisme de formation. Si vous avez déjà suivi la formation INS Ergo en 5 jours à la MEEEX, vous avez déjà complété ce module. Pour aller plus loin, voir page suivante (Module 3).



Je 22 et Ve 23 mai 2025
= 2 jours (14 heures)



À la MEEEX
(Gard)



480 €
repas inclus



Ergothérapeutes DE exerçant ou souhaitant exercer en pédiatrie, quels que soient les diagnostics de leur patient

Cette formation peut aussi s'appliquer à une pratique auprès d'adultes porteurs de TSA ou en psychiatrie.

FORMATRICE

Isabelle Babington

Ergothérapeute (France) et Occupational Therapist (Etats-Unis), auteure de *L'enfant extraordinaire, comprendre et accompagner les difficultés d'apprentissage et de comportement, grâce à l'intégration neurosensorielle* (éditions Eyrolles, 2018).

OBJECTIFS

- Comprendre les grands principes thérapeutiques de l'accompagnement en INS et les intégrer dans son suivi en ergothérapie
- Analyser une activité et son potentiel thérapeutique du point de vue de l'INS
- S'exercer à la mise en place d'un programme d'activités thérapeutiques répondant aux objectifs de l'ergothérapeute
- Concevoir un environnement clinique propice à sa pratique en sachant choisir son matériel



POUR S'INSCRIRE...

Scannez ce QR code pour accéder à la page sur notre site web, puis cliquez sur « Je m'inscris » !

DES QUESTIONS ?

meexlab.com
 formation@meexlab.com
 04 66 80 98 48

MAI 2025						
Lu	Ma	Me	Je	Ve	Sa	Di
			1	2	3	4
5	6	7	8	9	10	11
12	13	14	15	16	17	18
19	20	21	22	23	24	25
26	27	28	29	30	31	

Maîtriser les principes de l'intégration neurosensorielle en ergothérapie en pédiatrie

Module 3 – Approfondissement et analyse de pratique

PRÉSENTATION

Ce Module 3 s'adresse aux ergothérapeutes ayant complété le Module 1 et 2 et souhaitant **asseoir, consolider et étayer leur pratique en intégration neurosensorielle (INS)**. Le Module 3 est nécessaire pour compléter les Modules 1 et 2 (total de 5 jours), qui sont denses et doivent s'ancrer dans la pratique. Après avoir exercé pendant un ou deux ans, l'ergothérapeute a besoin de revenir faire un point, analyser sa pratique, approfondir sa maîtrise du sujet. Ce module est également indiqué pour les ergothérapeutes ayant suivi une formation en INS il y a plusieurs années, quel que soit l'organisme de formation, et souhaitant **analyser et/ou réactualiser leur pratique**. Il a pour but de répondre à toutes les questions que l'on s'est posé depuis la formation initiale ; il permet de prendre conscience de ses points forts et de ses points d'amélioration. Cette formation comporte une forte dimension **interactive et pratique**, tout en fournissant des compléments théoriques à chaque fois qu'ils sont demandés.

Prérequis : Module 1 et Module 2 (soit 5 jours) + minimum d'un an de pratique de l'INS.



Les participant.es sont encouragé.es à apporter un cas clinique, notes et/ou vidéo d'un enfant évalué ou suivi.



Lu 20 au Me 22 oct. 2025
= 3 jours (21 heures)



À la MEEEX
(Gard)



750 €
repas inclus



Ergothérapeutes DE
exerçant en pédiatrie

FORMATRICE

Isabelle Babington

Ergothérapeute (France) et Occupational Therapist (Etats-Unis), auteure de *L'enfant extraordinaire* (éditions Eyrolles, 2018).

OBJECTIFS

- Parfaire, mettre à jour et compléter ses connaissances et sa compréhension des mécanismes de l'INS
- Evaluer sa pratique de l'INS dans son cadre de travail, organiser ses résultats pour concevoir des plans de traitement argumentés et des activités thérapeutiques efficaces
- Être capable d'utiliser l'INS avec aisance, revoir/approfondir les concepts (selon demande des participants)
- Être capable de communiquer avec aisance sur sa pratique auprès des parents et des autres professionnels
- Redynamiser ses suivis



POUR S'INSCRIRE...

Scannez ce QR code pour accéder à la page sur notre site web, puis cliquez sur « Je m'inscris » !

DES QUESTIONS ?

meexlab.com
formation@meexlab.com
04 66 80 98 48

OCTOBRE 2025						
Lu	Ma	Me	Je	Ve	Sa	Di
		1	2	3	4	5
6	7	8	9	10	11	12
13	14	15	16	17	18	19
20	21	22	23	24	25	26
27	28	29	30	31		

Intégrer les principes de l'intégration neurosensorielle en psychomotricité pédiatrique

Module 1

PRÉSENTATION

Cette formation s'adresse aux psychomotricien.nes travaillant en pédiatrie, en libéral ou en institution. Elle répond aux besoins de ces professionnels d'intégrer cette approche neurophysiologique dans leur pratique. L'enfant ayant des troubles neurodéveloppementaux présente fréquemment des particularités sensorielles, motrices et posturales impactant les aspects émotionnels et cognitifs du développement. L'approche par l'intégration neurosensorielle propose un **cadre théorique et pratique** facilitant l'évaluation des particularités sensorielles et **l'organisation de l'intervention psychomotrice** au regard des défis sensorimoteurs identifiés chez l'enfant.

Le Module 1 aborde **la partie théorique, l'évaluation et les axes d'intervention**. **Il est fortement conseillé de suivre le Module 2 la même année.**



Ma 26 au Je 28 août 2025
= 3 jours (21 heures)



À la MEEX
(Gard)



720 €
repas inclus



Psychomotricien.nes

FORMATEURS

Nicolas Lebas

Psychomotricien formé à l'approche sensorimotrice, à l'INS, et à l'intégration des réflexes archaïques.

Anne-Gaël Vacheret

Ergothérapeute spécialisée en approches neurodéveloppementales.

OBJECTIFS

- Acquérir les bases théoriques de l'intégration neurosensorielle
- Comprendre son impact sur les comportements
- Identifier les troubles de l'intégration sensorielle
- Evaluer le profil sensoriel des enfants accompagnés en psychomotricité
- Construire ses axes d'intervention en psychomotricité en intégrant les particularités sensorielles
- Transmettre des préconisations INS aux personnes ressources soutenant l'enfant dans ses apprentissages et ses défis



POUR S'INSCRIRE...

Scannez ce QR code pour accéder à la page sur notre site web, puis cliquez sur « Je m'inscris » !

DES QUESTIONS ?

- meexlab.com
- formation@meexlab.com
- 04 66 80 98 48

AOÛT 2025						
Lu	Ma	Me	Je	Ve	Sa	Di
				1	2	3
4	5	6	7	8	9	10
11	12	13	14	15	16	17
18	19	20	21	22	23	24
25	26	27	28	29	30	31

Intégrer les principes de l'intégration neurosensorielle en psychomotricité pédiatrique

Module 2

PRÉSENTATION

Cette formation s'adresse aux psychomotriciens travaillant en pédiatrie, que ce soit en libéral ou en institution, qui ont déjà suivi le Module 1. Elle répond aux besoins des professionnels de consolider leur compréhension de cette approche neurophysiologique et de poursuivre l'intégration de cet outil dans leur pratique. Ce Module 2 vous transmet une **méthodologie structurée pour construire votre démarche clinique**. Dans un espace dédié à l'intégration neurosensorielle, vous vous entraînerez à organiser des moyens thérapeutiques en lien avec l'évaluation et les objectifs spécifiques à chaque enfant.

Prérequis : Avoir suivi le Module 1 de la MEEEX (pg. 5) ou une formation équivalente via un autre organisme de formation.



Je 11 et Ve 12 déc. 2025
= 2 jours (14 heures)



À la MEEEX
(Gard)



480 €
repas inclus



Psychomotricien.nes

FORMATEURS

Nicolas Lebas

Psychomotricien formé à l'approche sensorimotrice, à l'INS, et à l'intégration des réflexes archaïques.

Anne-Gaël Vacheret

Ergothérapeute spécialisée en approches neurodéveloppementales.

OBJECTIFS

- Hiérarchiser ses interventions thérapeutiques au regard de l'élaboration détaillée d'un plan de traitement
- Utiliser dans sa pratique des outils renforçant l'intégration neurosensorielle
- Aménager les environnements et les activités pour faciliter la participation de l'enfant
- Construire des activités thérapeutiques pour soutenir le développement psychomoteur de l'enfant
- Transmettre les recommandations INS aux professionnels accompagnant l'enfant



POUR S'INSCRIRE...

Scannez ce QR code pour accéder à la page sur notre site web, puis cliquez sur « Je m'inscris » !

DES QUESTIONS ?

meexlab.com
 formation@meexlab.com
 04 66 80 98 48

DÉCEMBRE 2025

Lu	Ma	Me	Je	Ve	Sa	Di
1	2	3	4	5	6	7
8	9	10	11	12	13	14
15	16	17	18	19	20	21
22	23	24	25	26	27	28
29	30	31				

Intégrer les principes de l'intégration neurosensorielle dans sa rééducation pédiatrique pluridisciplinaire

PRÉSENTATION

Cette formation s'adresse aux thérapeutes et rééducateurs titulaires d'un D.E. travaillant en pédiatrie, en institution ou association. Elle répond aux besoins d'une équipe de **posséder une grille de lecture commune et de monter en compétence** sur des adaptations sensorielles s'appuyant les principes de l'intégration neurosensorielle (INS).

Les enfants ayant des troubles neurodéveloppementaux présentent fréquemment des particularités sensorielles, motrices et posturales impactant les aspects émotionnels et cognitifs du développement. L'approche par l'intégration neurosensorielle propose un cadre théorique et pratique pour faciliter **l'évaluation des besoins et soutenir la participation des enfants** aux activités proposées au sein de l'institution, par le biais d'adaptations et d'aménagements spécifiques.



Dates à définir avec l'institution
= 3 jours (21 heures)



Sur votre site



Sur devis



Équipe pluridisciplinaire
travaillant en institution

FORMATRICE

Anne-Gaël Vacheret

Ergothérapeute spécialisée en approches neurodéveloppementales (Intégration sensorielle et Intégration des réflexes archaïques).

Exercice en libéral et co-animatrice d'ateliers pédagogiques hebdomadaires au sein de la MEEEX.

OBJECTIFS

- Acquérir les bases théoriques de l'intégration neurosensorielle
- Comprendre son impact sur les comportements
- Apprendre à identifier les troubles de l'intégration sensorielle
- Intégrer dans sa pratique des outils d'intégration neurosensorielle
- Utiliser un langage et des outils communs au sein de l'équipe



POUR S'INSCRIRE...

Scannez ce QR code pour accéder à la page sur notre site web, puis cliquez sur « Je m'inscris » !

DES QUESTIONS ?

meexlab.com
formation@meexlab.com
04 66 80 98 48

Le profil de Dunn 2 : Outil d'évaluation des particularités sensorielles

PRÉSENTATION

Le profil de Dunn 2 est étalonné en France depuis juillet 2023. Il répond aux besoins de professionnels d'analyser des **systèmes sensoriels comme compétences sous-jacentes de la performance fonctionnelle de l'enfant** et influençant ses réponses socio-émotionnelles et attentionnelles. La Haute Autorité de Santé (HAS) reconnaît le Profil Sensoriel de Dunn comme outil de repérage et de détection des particularités sensorielles et de l'impact des troubles sensoriels sur la vie quotidienne. Cette formation présente **l'outil du profil de Dunn, les critères de passation, la méthodologie d'analyse des résultats et la formulation d'hypothèses** . Elle sensibilise les professionnels sur l'aménagement des environnements soutenant la participation de l'enfant et sur les différentes pistes d'intervention exercées par ailleurs.

Prérequis : avoir complété un minimum de 7 heures sur l'intégration neurosensorielle (voir page 1).



Ve 14 février 2025
= 1 jour (7 heures)



En distanciel
synchrone



190 €



- Ergothérapeutes
- Médecins
- Psychologues
- Neuropsychologues
- Psychomotricien.es

FORMATRICE

Anne-Gaël Vacheret

Ergothérapeute spécialisée en approches neurodéveloppementales (Intégration sensorielle et Intégration des réflexes archaïques). Exercice en libéral et co-animatrice d'ateliers pédagogiques hebdomadaires au sein de la MEEEX.

OBJECTIFS

- Connaître les différents questionnaires, la procédure de passation et cotation
- Interpréter les résultats en intégrant les signes d'alerte collectés lors de l'entretien préalable avec les parents
- Intégrer ces hypothèses dans son compte rendu d'évaluation
- Expliquer aux parents le lien entre particularités sensorielles et comportements observés
- Construire les pistes d'aménagement soutenant l'engagement et le rendement de l'enfant en séance et au quotidien



POUR S'INSCRIRE...

Scannez ce QR code pour accéder à la page sur notre site web, puis cliquez sur « Je m'inscris » !

DES QUESTIONS ?

meexlab.com
formation@meexlab.com
04 66 80 98 48

FÉVRIER 2025

Lu	Ma	Me	Je	Ve	Sa	Di
					1	2
3	4	5	6	7	8	9
10	11	12	13	14	15	16
17	18	19	20	21	22	23
24	25	26	27	28		

Accompagnement de l'enfant autiste (pluridisciplinaire)

PRÉSENTATION

Cette formation s'adresse aux équipes de professionnels du soin et de l'accompagnement éducatif, thérapeutique et pédagogique de l'enfant porteur de TSA, diagnostiqué ou non. Elle répond aux besoins d'une équipe d'acquérir **une grille de lecture commune**, de **compréhension des particularités sensorielles et comportementales**, et d'**élargir leur boîte à outils** pour y répondre.

L'enfant ayant des troubles autistiques présente des particularités neurodéveloppementales et sensorielles qui lorsqu'elles sont comprises permettent de fluidifier le quotidien, et de faciliter la relation. Un enfant dont les comportements sont compris, mieux régulés, qui se sent en sécurité sera plus ouvert à la nouveauté, à l'exploration, aux apprentissages et à la relation à l'autre. Cette formation introduit les participants à la grille de lecture de l'intégration neurosensorielle, les sensibilise à la présence envahissante de réflexes archaïques persistants, aborde les troubles alimentaires et nutritionnels souvent présents chez l'enfant autiste, et explore le partenariat thérapeute-parents dans le suivi.

Ce module peut être adapté pour des équipes travaillant auprès d'adultes autistes.



Dates à définir
avec l'institution



Sur votre site



Sur devis



- Équipe pluridisciplinaire
- Tout professionnel intervenant dans l'accompagnement d'enfants ou adultes autistes

FORMATRICES

Anne-Gaël Vacheret
(ergothérapeute),
Eugénie Emorine
(nutrithérapeute),
et **Cécile Martignac**
(directrice de la MEEEX et
parent de deux enfants
extraordinaires).

OBJECTIFS

- Acquérir une compréhension globale du trouble autistique d'un point de vue neurodéveloppemental
- Comprendre l'origine et les mécanismes des comportements inadaptés et/ou disproportionnés
- Apprendre à observer l'enfant, à comprendre ses besoins et à y répondre d'une façon adaptée et personnalisée, à l'aide de la grille de lecture de l'INS et des réflexes
- Identifier des outils permettant de sécuriser l'enfant et créer du bien-être
- Prendre conscience de l'importance de sa propre posture sur la relation d'accompagnement
- Acquérir des stratégies et des outils applicables dans le travail d'accompagnement thérapeutique ou éducatif
- Comprendre et développer le partenariat parental
- Comprendre l'impact de la nutrition sur les comportements des enfants TSA



POUR S'INSCRIRE...

Scannez ce QR code pour accéder à la page sur notre site web, puis cliquez sur « Je m'inscris » !

DES QUESTIONS ?

meexlab.com
 formation@meexlab.com
 04 66 80 98 48

Intégration des réflexes archaïques – RMT 1 & 2

PRÉSENTATION

Cette formation certifiante s'adresse aux professionnels de la pédiatrie accompagnant des enfants avec troubles du neurodéveloppement. Elle répond aux besoins d'étayer et d'enrichir leur évaluation, ainsi que d'acquérir des pistes et outils supplémentaires aisément intégrables à leur pratique. Ce 1er module traite, entre autres, des difficultés d'attention, de régulation motrice et émotionnelle, et de redressement postural. Il constitue la 1ère étape vers la certification.

Niveau 1 : Attention, organisation et compréhension

Niveau 2 : Émotions, mémoire et comportement



Frais d'inscription à RMTi inclus !



Aussi disponible en INTRA

Ve 14 au Lu 17 mars 2025
= 4 jours (28 heures)



À la MEEX
(Gard)



880 €
repas inclus



- Ergothérapeutes
- Kinésithérapeutes
- Orthophonistes
- Psychomotriciens
- Médecins
- Autres professionnel.les de la pédiatrie

OBJECTIFS RMT 1

- Etudier les réflexes, leur développement, leur fonction, et leur lien à la sphère sensori-motrice
- Apprendre à « lire » une posture statique ou dynamique, et à identifier des réflexes persistants
- Connaître les 17 mouvements et exercices appropriés à l'intégration de chaque réflexe

OBJECTIFS RMT 2

- Etudier le fonctionnement et l'impact du stress sur les sphères émotionnelle, posturale et intellectuelle
- Mieux comprendre le lien entre système limbique et fonctions cognitives
- Repérer les zones de tensions corporelles liées au stress et proposer des exercices de relâchement des tensions

FORMATRICE

Claire Lecut

Formatrice en intégration réflexes archaïques.

Certificat de formation Edu-K®

Certificat de formation techniques Masgutova MNRI®

Certificat de formation technique RMTi®

Praticienne EFT® certifiée QST® Niv. 2



POUR S'INSCRIRE...

Scannez ce QR code pour accéder à la page sur notre site web, puis cliquez sur « Je m'inscris » !

DES QUESTIONS ?

meexlab.com
formation@meexlab.com
04 66 80 98 48

MARS 2025						
Lu	Ma	Me	Je	Ve	Sa	Di
					1	2
3	4	5	6	7	8	9
10	11	12	13	14	15	16
17	18	19	20	21	22	23
24	25	26	27	28	29	30
31						

Intégration des réflexes archaïques – RMT 3

PRÉSENTATION

Cette formation s'adresse aux professionnels de la pédiatrie accompagnant des enfants avec troubles du neurodéveloppement ayant suivi les Niveaux 1 et 2. Elle répond aux besoins d'étayer et enrichir leur évaluation, ainsi que d'acquérir des pistes et **outils supplémentaires aisément intégrables à la pratique**. Ce troisième module aborde les **difficultés liées à l'apprentissage de la lecture et de l'écriture**. Il est obligatoire pour la certification.

Prérequis : avoir complété RMTi Niveaux 1 et 2 à la MEEEX (pg. 10) ou ailleurs.



Je 30 et Ve 31 octobre 2025
= 2 jours (14 heures)

Aussi disponible
en INTRA



À la MEEEX
(Gard)



400 €
repas inclus



- Ergothérapeutes
- Kinésithérapeutes
- Orthophonistes
- Psychomotriciens
- Médecins
- Autres professionnel.les de la pédiatrie

FORMATRICE

Claire Lecut

Formatrice en intégration
réflexes archaïques.

- Certificat de formation Edu-K®
- Certificat de formation techniques Masgutova MNRI®
- Certificat de formation technique RMTi®
- Praticienne EFT® certifiée QST® Niv. 2

Cette formation est programmée la même semaine que les formations « Face à la peur » (p. 14) et « Lateralité » (p. 17).

OBJECTIFS

- Comprendre les processus sensoriels impliqués dans l'apprentissage de la lecture
- Etudier les réflexes en lien direct avec ces compétences
- Remédier à la problématique : étudier et pratiquer les exercices d'intégration de ces réflexes



POUR S'INSCRIRE...

Scannez ce QR code pour accéder à la page sur notre site web, puis cliquez sur « Je m'inscris » !

DES QUESTIONS ?

- meexlab.com
- formation@meexlab.com
- 04 66 80 98 48

OCTOBRE 2025

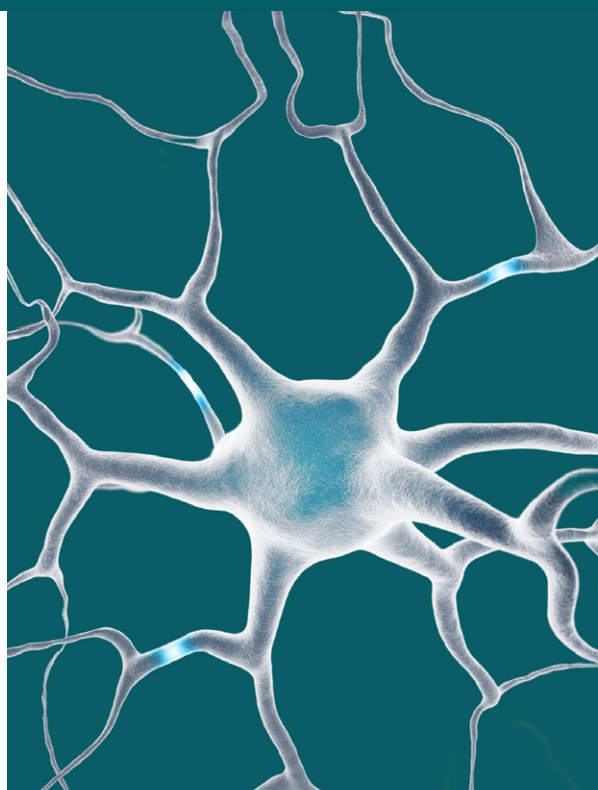
Lu	Ma	Me	Je	Ve	Sa	Di
		1	2	3	4	5
6	7	8	9	10	11	12
13	14	15	16	17	18	19
20	21	22	23	24	25	26
27	28	29	30	31		

Intégration des réflexes archaïques – Renforcer les connexions neuronales

PRÉSENTATION

Cette formation s'adresse aux professionnels de la pédiatrie accompagnant des enfants avec troubles du neurodéveloppement. Elle répond aux besoins d'étayer et d'enrichir son évaluation, ainsi que d'acquérir des pistes et outils supplémentaires aisément intégrables à sa pratique. Ce module aborde, en autres, les **hypersensibilités sensorielles**, la **régulation motrice et émotionnelle**, les **difficultés liées aux mémoires traumatiques**. Il fait partie intégrante de la certification RMTi. **Comment les connexions entre les aires du cerveau se développent** depuis les zones les plus profondes jusqu'au cortex préfrontal pour permettre le miracle de la coordination de nos actions avec nos émotions et nos pensées ? Ce cours de deux jours présente les bases du programme de RMTi et des mouvements rythmiques sous l'angle de la structuration et de la maturité neurologique.

Prérequis : avoir complété « RMT 1&2 » ou « RMT Prêt pour l'école ».



Aussi disponible
en INTRA

Me 9 et Je 10 juillet 2025
= 2 jours (14 heures)



À la MEEEX
(Gard)



400 €
repas inclus



- Ergothérapeutes
- Kinésithérapeutes
- Orthophonistes
- Psychomotriciens
- Médecins
- Autres professionnel.les de la pédiatrie

FORMATRICE

Claire Lecut

Formatrice en intégration
réflexes archaïques.

- Certificat de formation Edu-K®
- Certificat de formation techniques Masgutova MNRI®
- Certificat de formation technique RMTi®
- Praticienne EFT® certifiée QST® Niv. 2

Cette formation est programmée la
même semaine que la formation
« Prêt pour l'école » (p. 12).

OBJECTIFS

- Comprendre l'évolution et le rôle des structures cérébrales
- Découvrir des protocoles de renforcement de ces connexions



POUR S'INSCRIRE...

Scannez ce QR code pour accéder à la page sur notre site web, puis cliquez sur « Je m'inscris » !

DES QUESTIONS ?

- meexlab.com
- formation@meexlab.com
- 04 66 80 98 48

JUILLET 2025

Lu	Ma	Me	Je	Ve	Sa	Di
	1	2	3	4	5	6
7	8	9	10	11	12	13
14	15	16	17	18	19	20
21	22	23	24	25	26	27
28	29	30	31			

Intégration des réflexes archaïques – Prêt pour l'école

PRÉSENTATION

Cette formation s'adresse aux professionnels de la pédiatrie, de la petite enfance, de la rééducation, de l'enseignement, du médico-social, accompagnant des enfants avec ou sans troubles du neurodéveloppement. Elle répond aux besoins d'étayer et d'enrichir l'évaluation puis **acquérir des pistes et outils supplémentaires aisément intégrables à sa pratique**. Ce cours développe l'observation des **réflexes non-intégrés chez les tout-petits** et aborde une **pratique collective des mouvements rythmiques** favorisant une maturation réflexe, posturale et sensorielle, ainsi qu'une prédisposition au câblage neuronal nécessaire aux apprentissages fondamentaux. Les mouvements sont déclinés sous forme de jeux et d'activités. C'est également un espace de créativité où vous serez amenés à imaginer de nouveaux jeux.



Aussi disponible en INTRA

Lu 7 et Ma 8 juillet 2025
= 2 jours (14 heures)



À la MEEEX
(Gard)



400 €
repas inclus



- Toute personne travaillant dans le secteur de la petite enfance : rééducateurs, enseignants, éducateurs...
- Professionnels travaillant en prévention et détection précoce/PMI

FORMATRICE

Claire Lecut

Formatrice en intégration réflexes archaïques.

- Certificat de formation Edu-K®
- Certificat de formation techniques Masgutova MNRI®
- Certificat de formation technique RMTi®
- Praticienne EFT® certifiée QST® Niv. 2

Cette formation est programmée la même semaine que la formation « Connexions neuronales » (p. 12).

OBJECTIFS

- Savoir identifier les réflexes persistants ou hypo-actifs entravant les apprentissages
- Apprendre des mouvements rythmiques favorisant l'intégration des réflexes
- Découvrir et créer des jeux et des activités et les décliner pour la classe
- Apprendre à valoriser les conditions d'apprentissage



POUR S'INSCRIRE...

Scannez ce QR code pour accéder à la page sur notre site web, puis cliquez sur « Je m'inscris » !

DES QUESTIONS ?

- meexlab.com
- formation@meexlab.com
- 04 66 80 98 48

JUILLET 2025						
Lu	Ma	Me	Je	Ve	Sa	Di
	1	2	3	4	5	6
7	8	9	10	11	12	13
14	15	16	17	18	19	20
21	22	23	24	25	26	27
28	29	30	31			

Intégration des réflexes archaïques – Pratique du bilan-réflexes

PRÉSENTATION

Cette formation a pour objectif d'apprendre à **tester le degré d'intégration des principaux réflexes** et à les quantifier selon une **grille d'évaluation**. Ce module s'adresse plus spécifiquement aux professionnels et aux étudiants en intégration réflexe qui souhaitent, au bénéfice de leur pratique, mettre en évidence les réflexes non-intégrés chez leurs patients.

Aucun prérequis, cependant, il est conseillé d'avoir des notions sur la thématique des réflexes primitifs. Cette formation peut être suivie plusieurs fois.



Aussi disponible
en INTRA

Je 3 et Ve 4 juillet 2025
= 2 jours (14 heures)



À la MEEEX
(Gard)



400 €
repas inclus



Professionnels travaillant avec
des enfants :

- Posturologues
- Ostéopathes
- Ergothérapeutes
- Chiropraticiens
- Psychomotriciens
- Kinésithérapeutes
- Podologues
- Orthophonistes
- Kinésilogues
- Professeurs des écoles
- Sophrologues
- Pédiatres
- Professionnels dans la relation d'aide
- Praticiens en intégration-réflexes

FORMATRICE

Claire Lecut

Formatrice en intégration
réflexes archaïques.

- Certificat de formation Edu-K®
- Certificat de formation techniques Masgutova MNRI®
- Certificat de formation technique RMTi®
- Praticienne EFT® certifiée QST® Niv. 2

Cette formation est programmée
la même semaine que la
formation « EFT » (p. 20).

OBJECTIFS

- Étudier les principaux réflexes et leurs fonctions
- Savoir faire un bilan des réflexes permettant de les mettre en évidence sur le plan postural et comportemental



POUR S'INSCRIRE...

Scannez ce QR code pour accéder à la page sur notre site web, puis cliquez sur « Je m'inscris » !

DES QUESTIONS ?

- meexlab.com
- formation@meexlab.com
- 04 66 80 98 48

JUILLET 2025

Lu	Ma	Me	Je	Ve	Sa	Di
	1	2	3	4	5	6
7	8	9	10	11	12	13
14	15	16	17	18	19	20
21	22	23	24	25	26	27
28	29	30	31			

Intégration des réflexes archaïques – Faire face à la peur

PRÉSENTATION

Le titre est plus qu'un simple jeu de mots. Pour beaucoup d'entre nous, la façon dont nous interagissons avec le monde est régie par un ensemble de peurs profondément ancrées en nous et qui semble contrôler chacun de nos actes. Faire face à ses peurs, apprendre à les reconnaître, et observer la façon dont elles sous-tendent l'expression de nos émotions et notre comportement, est une composante essentielle de l'intégration réflexe. « Faire face à la peur » offre l'opportunité d'équilibrer ces réactions émotionnelles profondément ancrées et dues à des réflexes non-intégrés, en mettant en évidence le lien entre comportement et posture.

Cette formation s'adresse à tout professionnel de la pédiatrie, aux équipes enseignantes et éducatives, accompagnant des enfants avec TND. Elle répond aux besoins d'enrichir ses observations, son bilan, et d'affiner son accompagnement de la **gestion des émotions**. Elle permet d'acquérir des **outils supplémentaires facilement intégrables à sa pratique**.

Prérequis : « RMT 1&2 » (pg. 10).



Lu 27 et Ma 28 octobre 2025
= 2 jours (14 heures)

Aussi disponible
en INTRA



À la MEEEX
(Gard)



400 €
repas inclus



- Ergothérapeutes
- Kinésithérapeutes
- Orthophonistes
- Psychomotriciens
- Médecins
- Autres professionnels de la pédiatrie

FORMATRICE

Claire Lecut

Formatrice en intégration
réflexes archaïques.

- Certificat de formation Edu-K®
- Certificat de formation techniques Masgutova MNRI®
- Certificat de formation technique RMTi®
- Praticienne EFT® certifiée QST® Niv. 2

Cette formation est programmée la même
semaine que les formations « RMT 3 » (p. 11)
et « Latéralité » (p. 19).

OBJECTIFS

- Etudier les différentes stratégies disponibles face au stress
- Explorer le Réflexe de Paralysie par la Peur (RPP) et les réflexes faciaux
- Étudier le rôle des réflexes dans le développement du langage et de la communication et leur impact direct sur la sphère de l'attachement
- Nouvelle façon d'identifier le RPP par ses conséquences sur la sphère émotionnelle
- Pratiquer les mouvements rythmiques d'intégration, des pressions isométriques, des stimulations faciales, des techniques énergétiques issues de la kinésiologie appliquée



POUR S'INSCRIRE...

Scannez ce QR code pour accéder à la page sur notre site web, puis cliquez sur « Je m'inscris » !

DES QUESTIONS ?

meexlab.com
formation@meexlab.com
04 66 80 98 48

OCTOBRE 2025

Lu	Ma	Me	Je	Ve	Sa	Di
		1	2	3	4	5
6	7	8	9	10	11	12
13	14	15	16	17	18	19
20	21	22	23	24	25	26
27	28	29	30	31		

Troubles du neurodéveloppement : Intégrer une intervention nutritionnelle dans sa pratique

PRÉSENTATION

Cette formation s'adresse à tous les professionnels qui accompagnent les enfants avec un trouble neurodéveloppemental (TND) et qui souhaitent ajouter à leur pratique des **conseils nutritionnels de première intention**. Elle répond à la nécessité d'intégrer dans nos pratiques les **nouvelles découvertes** concernant l'impact de la nutrition sur les fonctions cognitives et sur l'humeur. Parmi les différentes mesures qui visent à soutenir un bon fonctionnement cérébral, l'alimentation chronobiotique basée sur les rythmes biologiques, est un outil simple et efficace, permettant de soutenir le développement de l'enfant extraordinaire. Cette formation permettra de **maîtriser un outil rapide et fiable** d'évaluation, le « CHRONOMEEX® », qui trouvera sa place facilement dans un suivi quelle que soit la discipline du praticien. L'interprétation de ce test permettra de proposer des mesures rapides et efficaces de correction alimentaire. Il permettra également de savoir détecter et orienter les enfants nécessitant une prise en charge nutritionnelle plus complète.



NUTRITION



Ve 13 juin ou Ve 21 nov. 2025
= 1 jour (7 heures)



En distanciel
synchrone



200 €



Professionnels de la pédiatrie, du soin et de la rééducation : médecins, orthophonistes, ergothérapeutes, psychologues, psychomotricien.nes, éducateurs, infirmier.es, kinésithérapeutes

FORMATRICES

Dr. Sophie Rasson

Médecin psychiatre spécialisée en addictologie, micronutrition et troubles alimentaires.

Eugénie Émorine

Nutrithérapeute, clinicienne et formatrice en neuronutrition.

OBJECTIFS

- Comprendre les bénéfices d'une alimentation chronobiotique sur la régulation des capacités cognitives et la modulation de l'humeur
- Comprendre l'importance d'intégrer une orientation nutritionnelle de première intention dans sa pratique thérapeutique
- Savoir utiliser et interpréter l'outil d'évaluation CHRONOMEEX®
- Proposer des corrections nutritionnelles de première intention
- Savoir orienter en nutrition



POUR S'INSCRIRE...

Scannez ce QR code pour accéder à la page sur notre site web, puis cliquez sur « Je m'inscris » !

DES QUESTIONS ?

meexlab.com
formation@meexlab.com
04 66 80 98 48



NUTRITION

La nutrition au cœur du fonctionnement cérébral

Accompagner le développement des enfants avec autisme, TDAH et troubles dys-

PRÉSENTATION

Ce module de 3 jours est spécialement conçu pour les professionnels de la santé et de la nutrition, tels que les diététiciens, naturopathes, nutritionnistes et médecins, afin de leur offrir des **connaissances approfondies sur l'impact de la nutrition** sur le développement des enfants avec TND.

Les troubles neurodéveloppementaux comme les troubles du spectre de l'autisme, le TDAH, et les troubles dys- représentent des défis intenses pour les enfants et leurs familles. Au-delà des interventions thérapeutiques classiques, une approche nutritionnelle adaptée peut jouer un rôle clé dans l'accompagnement de ces troubles et de leur expression. Des études, de plus en plus nombreuses, soulignent les effets de la nutrition sur le cerveau et ses impacts significatifs sur la concentration, l'humeur, les apprentissages, mais également sur les troubles digestifs souvent associés à ces conditions.



Lu 3 au Me 5 novembre 2025
= 3 jours (21 heures)



La MEEX
(Gard)



645 €
repas inclus



Professionnels de la nutrition et du soin : diététicien.ne, naturopathe, médecin, nutritionniste, ou tout professionnel.le intégrant une approche nutritionnelle à son accompagnement

FORMATRICES

Dr. Sophie Rasson

Médecin psychiatre spécialisée en addictologie, micronutrition et troubles alimentaires.

Eugénie Émorine

Nutrithérapeute, clinicienne et formatrice en neuronutrition.

OBJECTIFS

- Comprendre les bénéfices d'une alimentation de type chronobiotique sur la régulation des capacités cognitives et la modulation de l'humeur
- Comprendre l'importance d'orienter le modèle alimentaire vers un modèle de référence comme le régime méditerranéen pour la santé cérébrale et le développement cognitif
- Comprendre les liens étroits qui existent entre alimentation - Intestin - Cerveau via le microbiote intestinal
- Savoir élaborer un plan alimentaire individualisé et adapté à la santé de chaque enfant avec TND
- Pouvoir orienter les familles dans l'organisation des repas et le choix des aliments
- Savoir conseiller des compléments alimentaires de première intention si cela est nécessaire



POUR S'INSCRIRE...

Scannez ce QR code pour accéder à la page sur notre site web, puis cliquez sur « Je m'inscris » !

DES QUESTIONS ?

meexlab.com
formation@meexlab.com
04 66 80 98 48

NOVEMBRE 2025						
Lu	Ma	Me	Je	Ve	Sa	Di
					1	2
3	4	5	6	7	8	9
10	11	12	13	14	15	16
17	18	19	20	21	22	23
24	25	26	27	28	29	30
31						

Développement neuromoteur du bébé de la naissance à la marche

PRÉSENTATION

Cette formation s'adresse aux professionnels exerçant déjà (ou souhaitant se spécialiser) en **pédiatrie précoce** : kinésithérapeutes, médecins, ergothérapeutes, psychomotriciens, chiropracteurs, sage-femmes, et infirmière.s puéricultrices.

Elle répond aux besoins des professionnels de renforcer leurs connaissances du tout-petit : acquérir la capacité d'**analyser un développement moteur harmonieux et détecter, évaluer, et traiter les raisons qui peuvent entraver ce développement**. L'objectif général est de permettre aux participant.e.s de prendre en charge les retards moteurs, de changer ou d'améliorer leur technique dès le lendemain de cette formation.



Me 8 au Ve 10 octobre 2025
= 3 jours (21 heures)



À la MEEEX
(Gard)



600 €
repas inclus



- Ergothérapeutes
- Psychomotriciens
- Kinésithérapeutes
- Médecins spécialisés en pédiatrie et/ou de PMI
- Chiropracteurs
- Sage-femmes
- Infirmière.s puéricultrices
- Orthophonistes
- Ostéopathes

Autres professions : nous demander.

FORMATRICE

Tatjana Buffet

Kinésithérapeute spécialisée en pédiatrie depuis 30 ans. Formée à la méthode Bobath en Allemagne en 1988. Kinésithérapeute référente au CAMPS d'Alès, exerce en cabinet libéral dans un cabinet pédiatrique orienté exclusivement de la naissance à la marche.

OBJECTIFS

- Connaître le développement moteur de la naissance jusqu'à la marche
- Comprendre les liens entre chaque étape
- Identifier les raisons d'une motricité non-harmonieuse et les difficultés qui font obstacle au développement
- Faire des liens entre la motricité et les réflexes archaïques
- Elaborer un bilan précis pour proposer l'accompagnement thérapeutique



POUR S'INSCRIRE...

Scannez ce QR code pour accéder à la page sur notre site web, puis cliquez sur « Je m'inscris » !

DES QUESTIONS ?

- meexlab.com
- formation@meexlab.com
- 04 66 80 98 48

OCTOBRE 2025						
Lu	Ma	Me	Je	Ve	Sa	Di
		1	2	3	4	5
6	7	8	9	10	11	12
13	14	15	16	17	18	19
20	21	22	23	24	25	26
27	28	29	30	31		

FORMATION EN PRÉSENTIEL • NOVEMBRE 2025

Protocole d'intégration de la latéralité

PRÉSENTATION

Cette formation s'adresse aux ergothérapeutes, kinésithérapeutes, orthophonistes, psychomotriciens, médecins, et autres professionnels de la pédiatrie accompagnant des enfants avec troubles du neurodéveloppement.

Elle répond aux besoins d'étayer et d'enrichir son évaluation, ainsi que d'acquérir des pistes et outils supplémentaires aisément intégrables à sa pratique.

Ce module aborde les **difficultés de coordination, de latéralisation, de contrôle postural**.



Sa 1^{er} novembre 2025
= 1/2 journée (4 heures)



À la MEEEX
(Gard)



100 €



- Ergothérapeutes
- Psychomotriciens
- Kinésithérapeutes
- Édicateurs spécialisés
- Enseignants
- Orthophonistes
- Édicateurs kinesthésiques
- Orthoptistes

FORMATRICE

Claire Lecut

Formatrice en intégration réflexes archaïques.

- Certificat de formation Edu-K®
- Certificat de formation techniques Masgutova MNRI®
- Certificat de formation technique RMTi®
- Praticienne EFT® certifiée QST® Niv. 2

Cette formation est programmée la même semaine que les formations « RMT 3 » (p. 11) et « Faire face à la peur » (p. 14).

OBJECTIFS

- Comprendre l'importance d'une bonne latéralisation cérébrale dans les processus d'apprentissage et les conséquences d'une latéralisation mal construite
- Repérer, détecter, évaluer les déficits de latéralisation et la pertinence du protocole
- Etudier un protocole permettant de renforcer la latéralisation et de fonctionner dans le champ médian
- Elaborer des activités renforçant la latéralisation



POUR S'INSCRIRE...

Scannez ce QR code pour accéder à la page sur notre site web, puis cliquez sur « Je m'inscris » !

DES QUESTIONS ?

- meexlab.com
- formation@meexlab.com
- 04 66 80 98 48

NOVEMBRE 2025						
Lu	Ma	Me	Je	Ve	Sa	Di
					1	2
3	4	5	6	7	8	9
10	11	12	13	14	15	16
17	18	19	20	21	22	23
24	25	26	27	28	29	30
31						

Découverte de L'EFT : « Emotional Freedom Technique »

PRÉSENTATION

L'EFT est une technique psychocorporelle très efficace qui enrichit la boîte à outils des praticiens, thérapeutes et coachs. Son objectif est d'**alléger les souffrances émotionnelles et psychologiques** des personnes, au moyen d'une modalité simple, efficace, facile à apprendre et à appliquer sur soi-même et avec autrui. L'EFT permet aussi d'amener à un niveau de conscience les programmations cachées à l'origine des problèmes récurrents, des difficultés et souffrances intérieures. Elle donne à chacun **la possibilité de gérer ses émotions inconfortables lorsqu'elles apparaissent au quotidien**, d'accéder à une meilleure connaissance de son vécu émotionnel passé et présent et d'aborder l'existence avec clairvoyance et discernement.



Dim 20 juillet 2025
= 1 jour (7 heures)



À la MEEEX
(Gard)



200 €
repas inclus



- Professionnels du soin et du bien-être, psychologues, thérapeutes, enseignants, éducateurs, médecins, etc.
- Ouvert aux parents

FORMATRICE

Claire Lecut

Formatrice en intégration réflexes archaïques.

- Certificat de formation Edu-K®
- Certificat de formation techniques Masgutova MNRI®
- Certificat de formation technique RMTi®
- Praticienne EFT® certifiée QST® Niv. 2

Cette formation est programmée la même semaine que les formations « Pratique du bilan-réflexes » (p. 15).

OBJECTIFS

- Étudier les protocoles d'EFT disponibles
- Savoir les utiliser en fonction des situations abordées
- Comprendre le fonctionnement de l'EFT
- Être capable de l'utiliser pour soi et autrui au quotidien



POUR S'INSCRIRE...

Scannez ce QR code pour accéder à la page sur notre site web, puis cliquez sur « Je m'inscris » !

DES QUESTIONS ?

- meexlab.com
- formation@meexlab.com
- 04 66 80 98 48

JUILLET 2025						
Lu	Ma	Me	Je	Ve	Sa	Di
	1	2	3	4	5	6
7	8	9	10	11	12	13
14	15	16	17	18	19	20
21	22	23	24	25	26	27
28	29	30	31			

ACCÈS ET CONTACT

Venez vivre l'ambiance MEEEX !



formation@meexlab.com



04 66 80 98 48



1, chemin des Garennes
30610 Sauve (France)

TRANSPORTS

- **En avion**, l'aéroport le plus proche est celui de Montpellier.
- **En voiture**, la départementale 999 traverse Sauve, il faut tourner sur la D8 en direction de Logrian, puis chemin des Garennes à gauche.
- **En train**, vous allez jusqu'à la gare de Nîmes Centre, et ensuite le bus LiO 140 (direction Le Vigan) vous amène directement à Sauve.
- Nous sommes à l'extérieur du village médiéval mais également accessible par une **piste cyclable** (1,9 km ou 10 minutes à vélo).

HÉBERGEMENT

- Gîtes, chambres d'hôtes, chambres chez l'habitant, et Airbnbs se trouvent dans et autour du village. Nous recommandons :
 - Domaine de Saxe Roux ← prix réduit avec le code « MEEEX »
 - La Magnanerie d'Hôtes
 - Chez Luc (Airbnb)
 - Chez Lola (Airbnb)
 - Chez Nathalie (Airbnb)
 - Sauveurs de Rêves
 - Chez Albert et Karine
- Pour plus de renseignements, visitez le site de la [Mairie de Sauve](#).

